

a
museu
ARXIU



Compromiso a Calidad Turística | Compromís a Qualitat Turística



Diputació
Barcelona



AJUNTAMENT DE
SANT ANDREU DE LLANERRES



Museu Arxiu

Carretera de Sant Vicenç, 14
Can Carat
08392 Sant Andreu de Llanerres

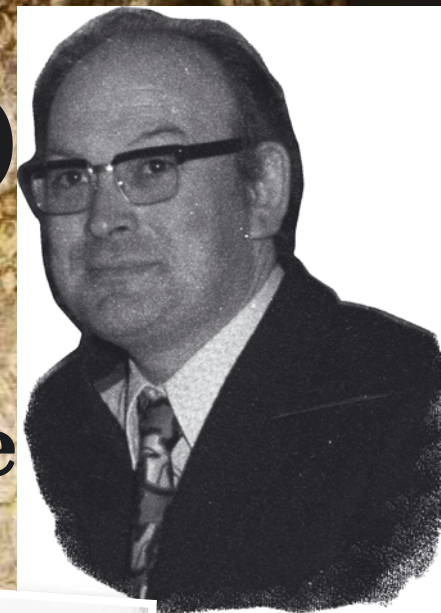
Horaris

de dilluns a divendres de 17 a 20 h
dissabtes d' 11 a 14 i de 17 a 20 h
diumenges i festius d' 11 a 14 h

**Els dies de Nadal, Sant Esteve, Any Nou i
Reis el museu romandrà tancat**

Josep Mora

Fotografies de Llavaneres



Del 26 de novembre de 2010 al 9 de gener de 2011
Inauguració el 26 de novembre a les 19.00 h

JOSEP MORA BARTRÈS

Josep Mora Bartrès, nascut a Llanerres el 20 de març de 1936, es va iniciar al món de la fotografia a començaments dels anys seixanta quan li porten una màquina de fotografier des d'Itàlia. Tot i considerar-se sempre un gran aficionat, fa de la fotografia la seva segona professió.

Per tal de millorar cada cop més la seva tècnica de revelat i d'imatge, realitza uns cursos per correspondència del CCC. Mogut per aquest interès per la fotografia, compra un laboratori per així poder realitzar, ell mateix, el revelat dels negatius i les reproduccions. Assisteix a les xerrades i exposicions de tema fotogràfic que organitza el Centre Excursionista de Mataró amb l'objectiu d'ampliar els seus coneixements sobre el tema. Participa en diversos concursos del Centre on arriba a obtenir algun premi. A finals dels anys seixanta obre, juntament amb la seva esposa Matilde, una botiga de fotografia.

Com altres llanerrens de la seva època, participa en la vida cultural i social del poble per tal de desenvolupar les seves inquietuds. Fou un dels impulsors de "Cultura i Esplai". embrió d'on va sorgir El Casal de Llanerres del qual en va ser membre fundador i formà part de les primeres juntes. Així mateix va ser membre fundador de l'Adoració Nocturna al Santíssim Sagrament, un actiu organitzador dels festivals en benefici del Patronat de Discapacitats de Mataró i Comarca i el primer president de l'Associació de Pares d'Alumnes de l'Institut de Batxillerat de Llanerres.

Josep Mora, amb les seves fotografies, recull bona part de la història de la nostra població des de 1964 fins a 1981. En aquesta exposició es pot veure una selecció d'imatges que són un retrat excepcional i que mostren els canvis experimentats per la nostra societat des d'aquells anys.

