

Informació de la Qualitat de les aigües de bany a Catalunya, estiu 2012

Vigilància de la Qualitat de les aigües de bany

Valoració de la Qualitat de les aigües de bany (platges i zones de bany interior)

Temperatura de l'aigua de bany

Algunes imatges de les platges

Annex

VIGILÀNCIA DE LA QUALITAT DE LES AIGÜES DE BANY

L'Agència Catalana de l'Aigua (ACA) del Departament de Territori i Sostenibilitat realitza el Programa de vigilància i informació de l'estat de les platges i zones de bany interior a Catalunya durant cada temporada de bany. En el Programa es realitzen visites d'inspeccions a les platges i s'analitzen les aigües de bany, determinant així la seva qualitat, d'acord amb els criteris que estableix la Directiva 2006/7/CE relativa a la gestió de la qualitat de les aigües de bany i el Reial Decret 1341/2007, de transposició de la Directiva. Periòdicament es qualifiquen les aigües de bany i s'informa els ajuntaments i a la ciutadania dels resultats obtinguts.

• PLATGES

Temporada de bany: 1 de juny - 25 de setembre

Núm. platges: 223

Girona: 79

Barcelona: 71

Tarragona: 73

Núm. punts control: 248

Girona: 86

Barcelona: 81

Tarragona: 81

• ZONES DE BANY INTERIOR

Temporada de bany: 1 de juliol - 26 d'agost

Núm. zones de bany: 12

Girona: 3

Barcelona: 4

Tarragona: 1

Lleida: 4

VALORACIÓ DE LA QUALITAT DE LES AIGÜES DE BANY

VALORACIÓ TEMPORAL DE LA QUALITAT

S'efectuen controls analítics quinzenals i els indicadors que s'analitzen són els que determina la Directiva 2006/7/CE, que corresponen a *Escherichia coli* i enterococs intestinal. Amb els resultats obtinguts es valora la qualitat de les aigües de bany segons tres categories:

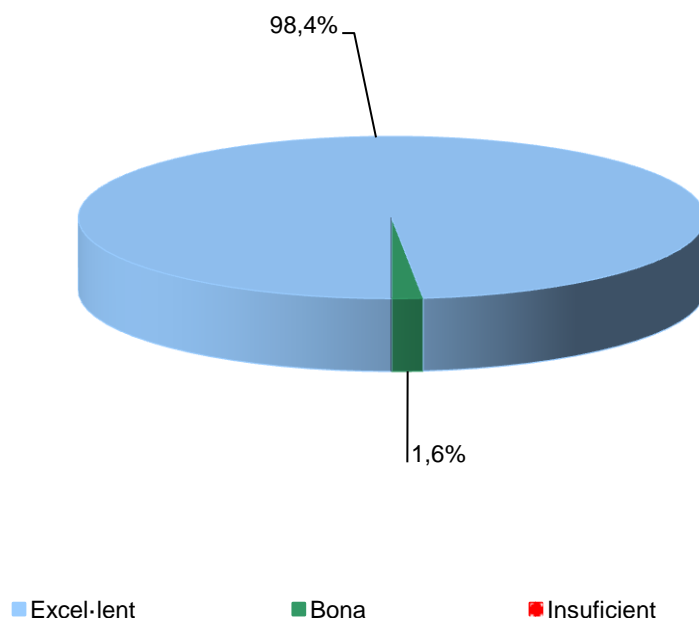
Excel·lent  Bona  i Insuficient 

VALORACIÓ DE LA QUALITAT DE LA SETMANA: | del 9 al 13 de juliol

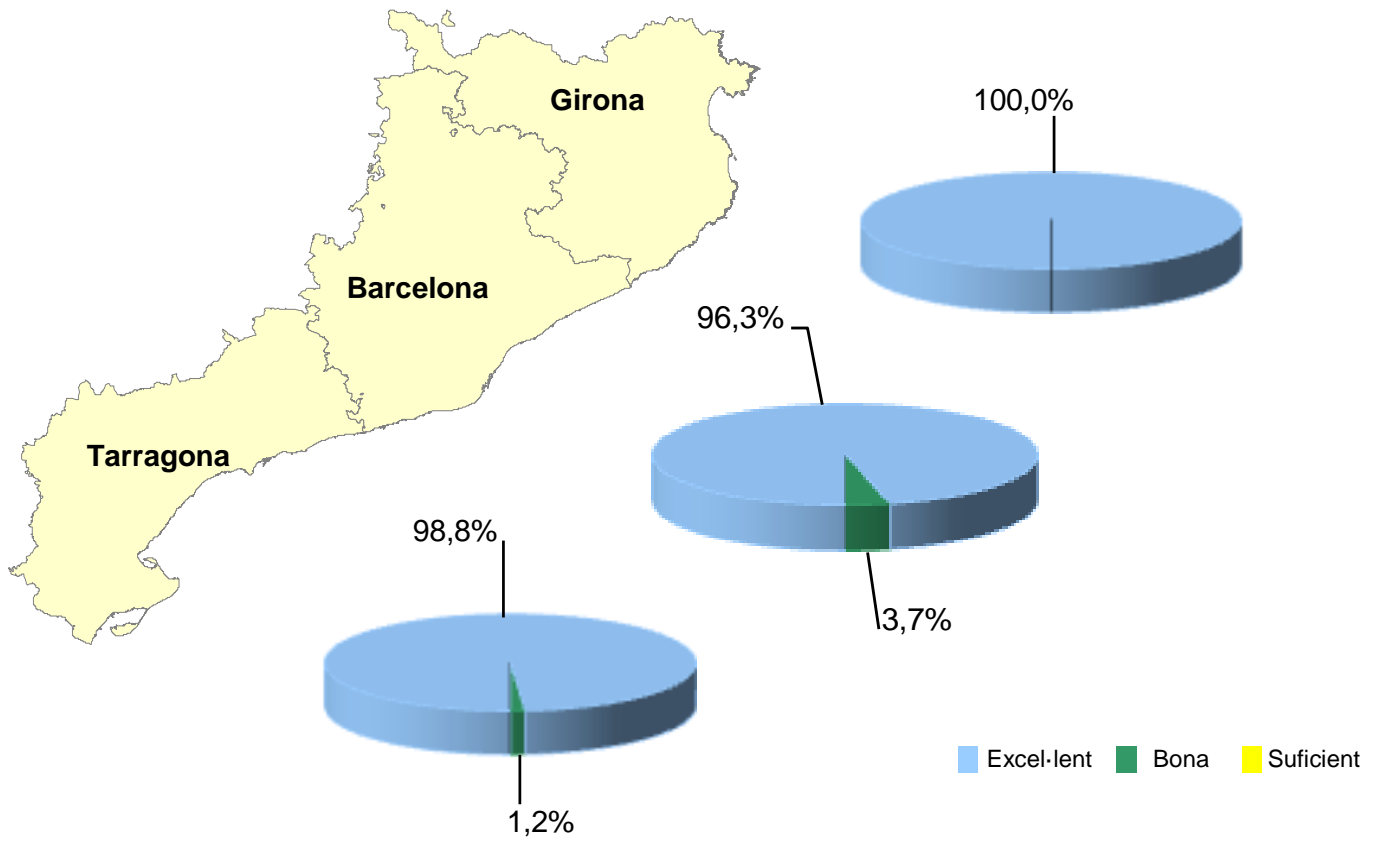
PLATGES:

La qualitat de les aigües de bany de les platges (controlada en les 248 estacions que componen la xarxa de vigilància) ha estat **Excel·lent en 244 estacions de control** (el 98.4%) i **Bona en 4** (1.6%). Cap platja ha obtingut la categoria d'Insuficient.

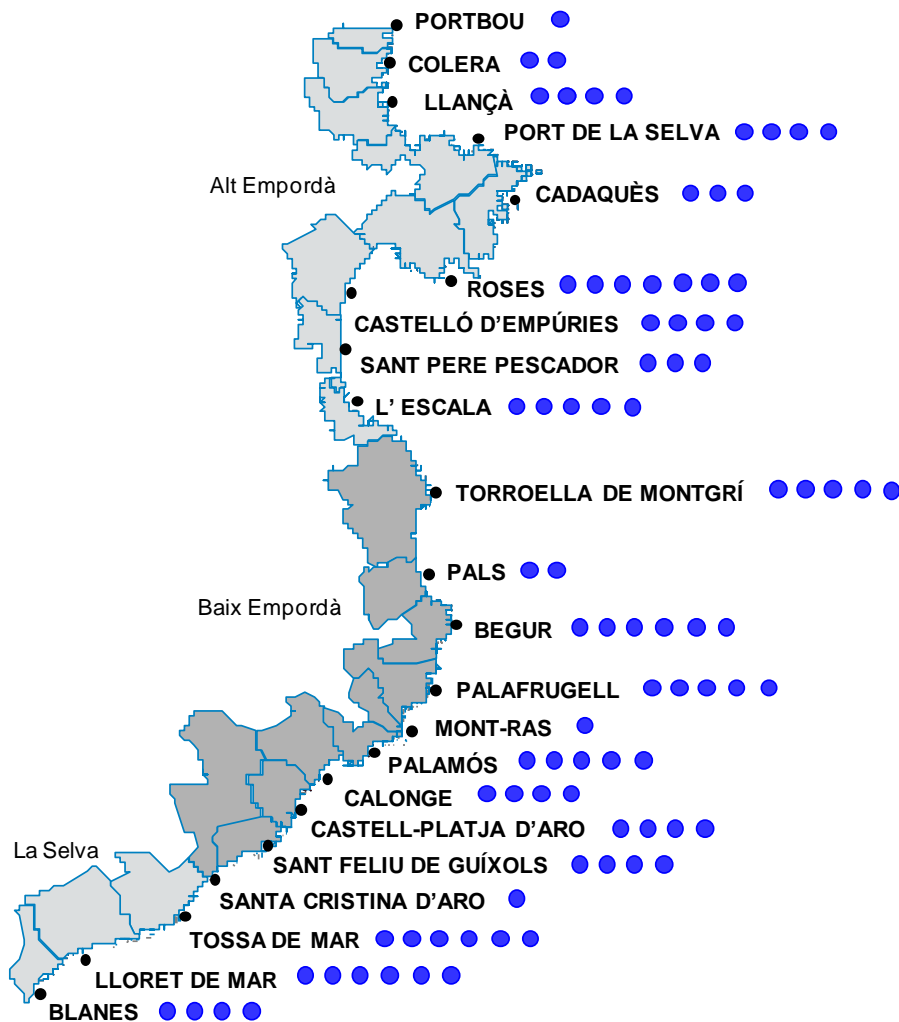
Platges de Catalunya



Qualitat per demarcacions



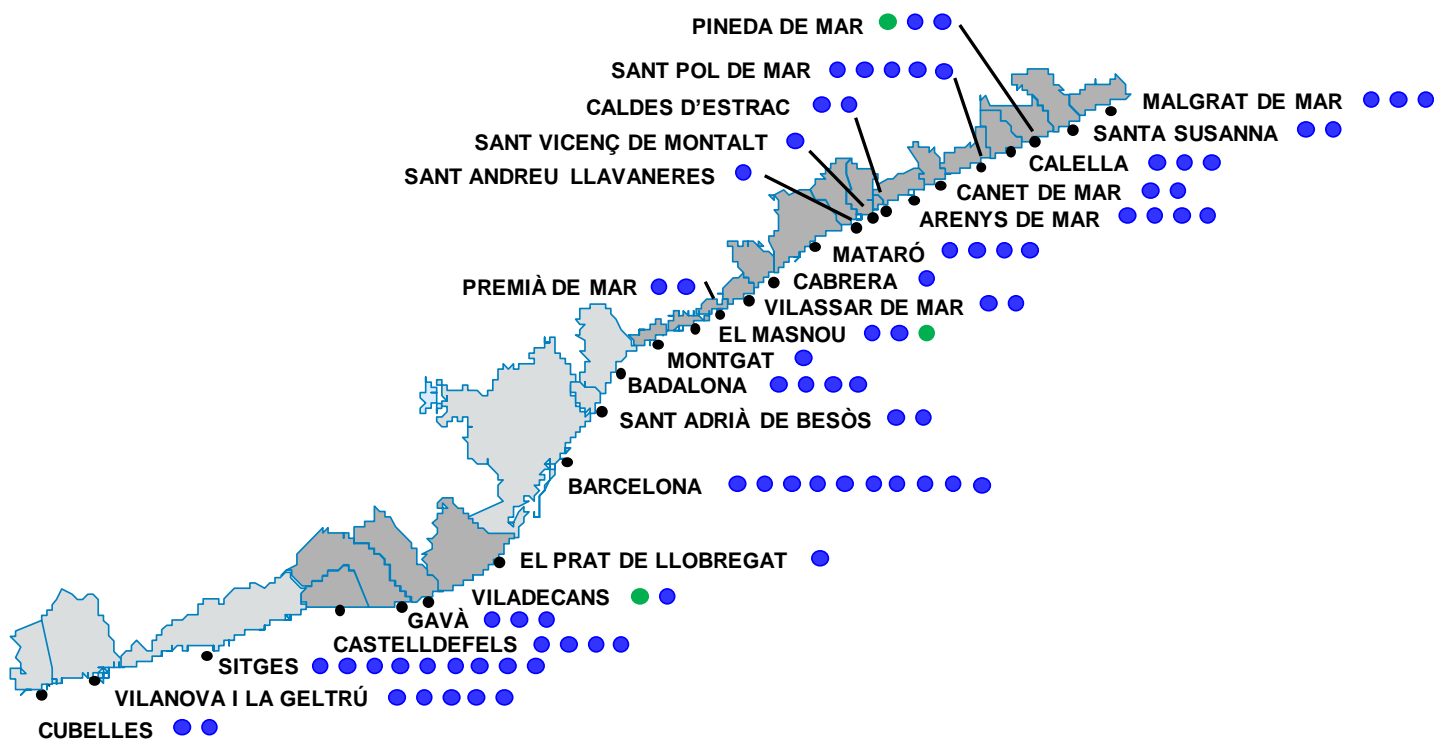
DEMARCATIÓ LITORAL DE GIRONA



Nota: Cada ● equival a una platja

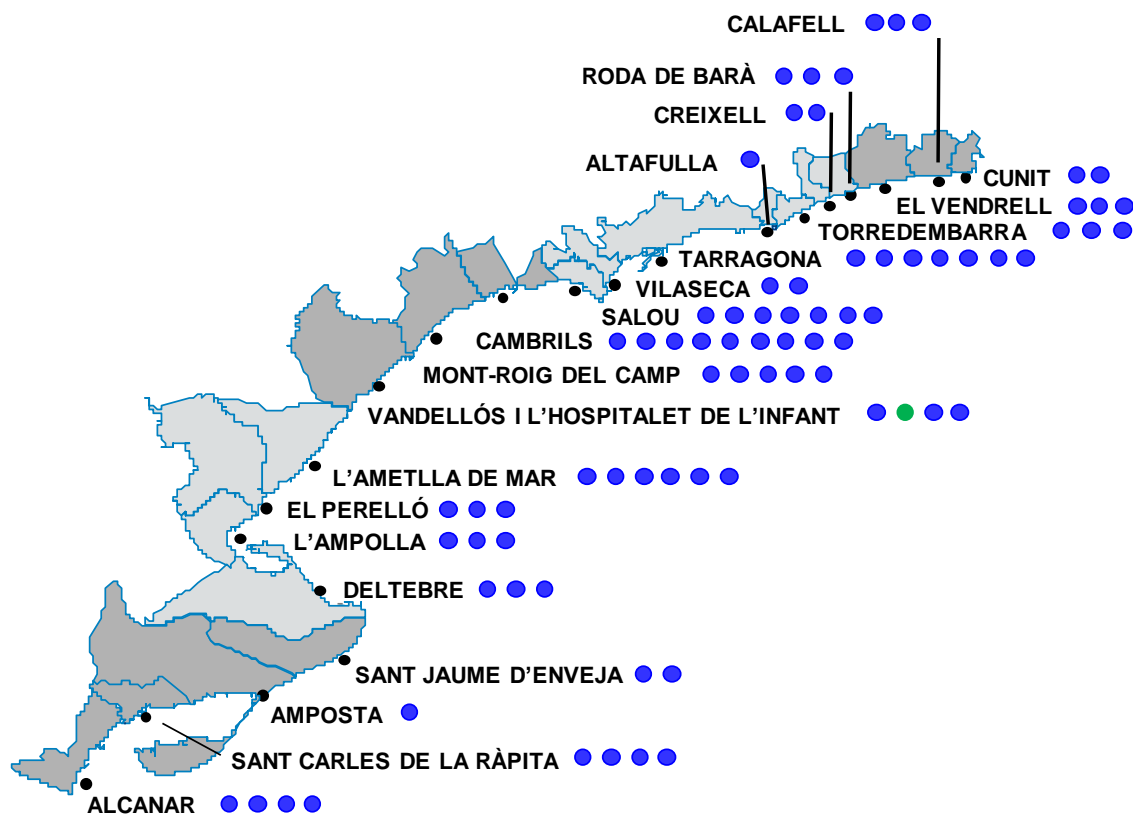
GIRONA		
Categoria de qualitat		Nombre
Excel·lent	●	86
Bona	●	0
Insuficient	●	0

DEMARCACIÓ LITORAL DE BARCELONA



BARCELONA		
Categoria de qualitat		Nombre
Excel·lent	●	78
Bona	●	3
Insuficient	●	0

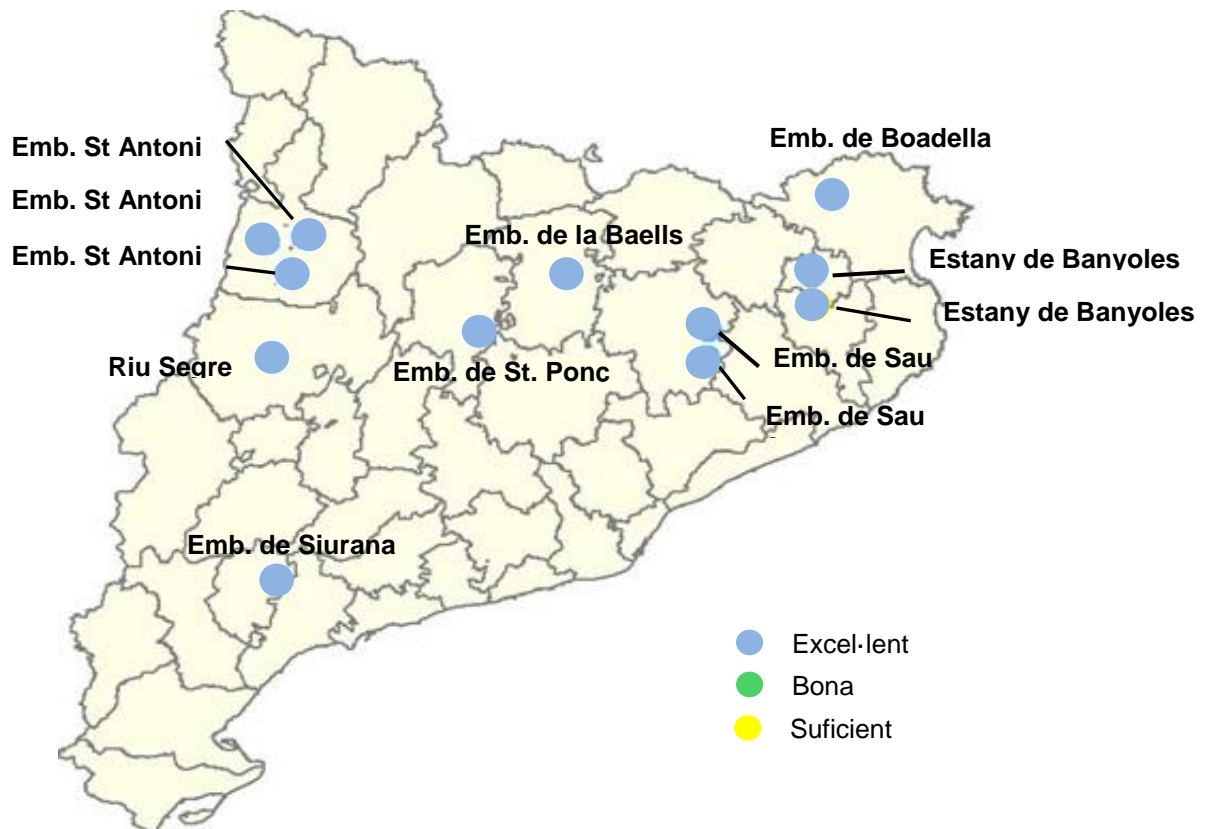
DEMARCATIÓ LITORAL DE TARRAGONA



TARRAGONA		
Categoria de qualitat		Nombre
Excel·lent	●	80
Bona	●	1
Insuficient	●	0

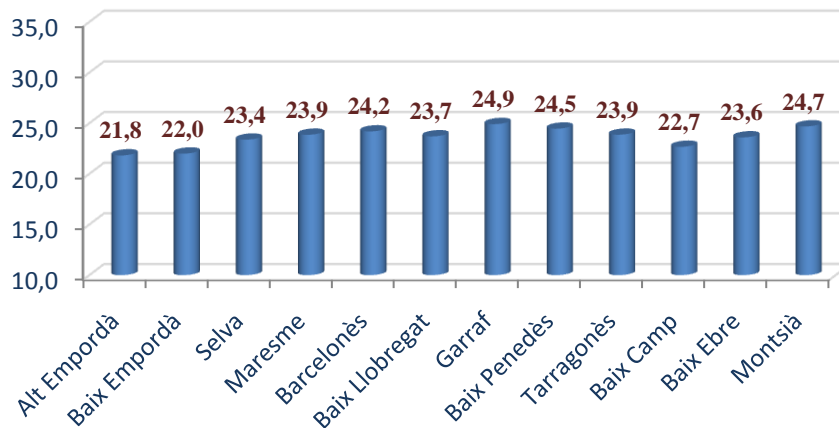
ZONES DE BANY INTERIOR:

Les analítiques de totes de les zones de bany interior han confirmat que la qualitat de les aigües de bany és Excel·lent.



TEMPERATURA DE L'AIGUA DE BANY DE LES PLATGES

Mitjanes de les temperatures registrades durant dels dies 9 i 10 de juliol. Les mesures s'efectuen durant les inspeccions a les platges entre les 8:30 i les 13:30h.



Les temperatures de l'aigua de bany a les platges han oscil·lat entre els 20°C de mínima a l'Alt Empordà i els 25.5°C de màxima al Montsià.

ALGUNES IMATGES DE LES PLATGES

Platges de Girona



Platja de Llorell, a Tossa de Mar
(09-07-2012)

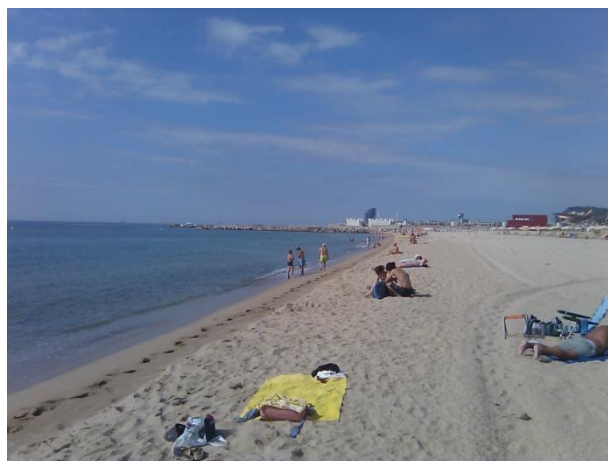


Platja de Salionç, a Tossa de Mar
(09-07-2012)

Platges de Barcelona



Platja de Santa Susanna
(09-07-2012)



Platja del Bogatell, a Barcelona
(09-07-2012)

Platges de Tarragona



Platja de la Porquerola, a Mont-roig del Camp
(09-07-2012)



Platja d'Eucaliptus, a Amposta
(09-07-2012)

Unitat de Caracterització i Control d'Aigües Costaneres
Departament de Control i Millora dels Ecosistemes Aquàtics
Àrea de Gestió del Medi

Annex: Qualitat de les aigües de bany de les platges a Catalunya, setmana del 9 al 13 de juliol de 2012

MUNICIPI	PLATJA	Qualitat aigües de bany
PORTBOU	de Portbou	Excel·lent
COLERA	d'en Goixa	Excel·lent
	de Garbet	Excel·lent
LLANÇÀ	de Grifeu	Excel·lent
	del Port	Excel·lent
	de la Farella	Excel·lent
	del Cau del Llop	Excel·lent
EL PORT DE LA SELVA	del Port de la Vall	Excel·lent
	del Port de la Selva	Excel·lent
	del Pas	Excel·lent
	de Tamariua	Excel·lent
CADAQUÉS	d'en Ros	Excel·lent
	Gran de Cadaqués	Excel·lent
	es Llané Gran	Excel·lent
ROSES	Cala Montjoi	Excel·lent
	de l'Almadrava	Excel·lent
	Canyelles Petites	Excel·lent
	dels Palangrers	Excel·lent
	de la Punta	Excel·lent
	de Roses	Excel·lent
	de Santa Margarida	Excel·lent
CASTELLÓ D'EMPÚRIES	de la Rubina	Excel·lent
	d'Empuriabrava	Excel·lent
	de la Muga	Excel·lent
	de Can Comes	Excel·lent
SANT PERE PESCADOR	de la Gola	Excel·lent
	de St. Pere Pescador	Excel·lent
L'ESCALA	del Moll Grec	Excel·lent
	de les Muscleres	Excel·lent
	del Rec	Excel·lent
	la Platja	Excel·lent
	de Riells	Excel·lent

Qualitat de les aigües de bany de les platges a Catalunya, setmana del 9 al 13 de juliol de 2012

MUNICIPI	PLATJA	Qualitat aigües de bany
TORROELLA DE MONTGRÍ	cala Montgó	Excel·lent
	de l'Estartit	Excel·lent
	de la Gola	Excel·lent
PALS	del Grau	Excel·lent
	Gran de Pals	Excel·lent
BEGUR	del Racó	Excel·lent
	d'Illa Roja	Excel·lent
	de sa Riera	Excel·lent
	de sa Tuna	Excel·lent
	Fonda	Excel·lent
	d'Aiguablava	Excel·lent
PALAFRUGELL	de Tamariu	Excel·lent
	de Llafranc	Excel·lent
	del Canadell	Excel·lent
	de Port Bona	Excel·lent
	del Golfet	Excel·lent
MONT-RAS	del Crit	Excel·lent
PALAMÓS	cala Estreta	Excel·lent
	de Castell	Excel·lent
	de la Fosca	Excel·lent
	cala Margarida	Excel·lent
	Gran de Palamós	Excel·lent
CALONGE	d'es Monestrí	Excel·lent
	de Sant Antoni	Excel·lent
	de Torre Valentina	Excel·lent
	Cala Cristus-Ses Torretes	Excel·lent
CASTELL-PLATJA D'ARO	cala Rovira	Excel·lent
	de Platja d'Aro	Excel·lent
	de sa Conca	Excel·lent
SANT FELIU DE GUÍXOLS	de Sant Pol	Excel·lent
	de Sant Feliu	Excel·lent
	dels Canyerets	Excel·lent
STA CRISTINA D'ARO	del Senyor Ramon	Excel·lent

Qualitat de les aigües de bany de les platges a Catalunya, setmana del 9 al 13 de juliol de 2012

MUNICIPI	PLATJA	Qualitat aigües de bany
TOSSA DE MAR	Cala Salionç	Excel·lent
	Cala Giverola	Excel·lent
	de la Mar Menuda	Excel·lent
	de Tossa	Excel·lent
	d'es Codolar	Excel·lent
LLORET DE MAR	de Llorell	Excel·lent
	cala Canyelles	Excel·lent
	de Lloret	Excel·lent
	de Fenals	Excel·lent
	de sa Boadella	Excel·lent
BLANES	de Santa Cristina	Excel·lent
	de Sant Francesc	Excel·lent
	de Blanes	Excel·lent
MALGRAT DE MAR	de Sabanell	Excel·lent
	Punta de la Tordera	Excel·lent
	de Malgrat Centre	Excel·lent
STA SUSANNA	de l'Astillero	Excel·lent
	de Santa Susanna	Excel·lent
	PINEDA DE MAR	dels Pins
dels Pescadors		Excel·lent
de Poblenou-la Riera		Excel·lent
CALELLA	de Gran de Calella	Excel·lent
	de Garbí	Excel·lent
	de les Roques	Excel·lent
ST POL DE MAR	de la Platjola i el Morer	Excel·lent
	de Sant Pol	Excel·lent
	del Grau	Excel·lent
	del Farell	Excel·lent
	del Molí	Excel·lent
CANET DE MAR	de Canet	Excel·lent
	de Cavaió	Excel·lent
ARENYS DE MAR	de Cavaió	Excel·lent
	de la Picòrdia	Excel·lent
	de les Roques d'en Lluc	Excel·lent
	de la Musclera	Excel·lent

Qualitat de les aigües de bany de les platges a Catalunya, setmana del 9 al 13 de juliol de 2012

MUNICIPI	PLATJA	Qualitat aigües de bany
CALDES D'ESTRAC	de la Riera	Excel·lent
	dels Tres Micos	Excel·lent
ST VICENÇ DE MONTALT	de St. Vicenç de Montalt	Excel·lent
ST ANDREU DE LLAVANERES	de S.A. de Llavanes	Excel·lent
MATARO	de Sant Simó	Excel·lent
	del Callao	Excel·lent
MATARO	del Varador	Excel·lent
	de Ponent	Excel·lent
CABRERA DE MAR	de Cabrera	Excel·lent
VILASSAR DE MAR	de Vilassar	Excel·lent
PREMIA DE MAR	de Llevant	Excel·lent
	del Pla de l'Ós	Excel·lent
EL MASNOU	d'Ocata	Excel·lent
	del Masnou	Bona
MONTGAT	de Montgat	Excel·lent
BADALONA	de Cristall	Excel·lent
	dels Pescadors	Excel·lent
	de Coco	Excel·lent
	de la Mora	Excel·lent
ST ADRIA DE BESOS	del Parc del Litoral	Excel·lent
	del Parc del Nord-est	Excel·lent
BARCELONA	Zona de Banyes Fòrum	Excel·lent
	de Llevant	Excel·lent
	de la Nova Mar Bella	Excel·lent
	de la Mar Bella	Excel·lent
	del Bogatell	Excel·lent
	de la Nova Icària	Excel·lent
	del Somorrostro	Excel·lent
	de la Barceloneta	Excel·lent
de Sant Sebastià	Excel·lent	
EL PRAT DE LLOBREGAT	del Prat	Excel·lent
VILADECANS	de Viladecans	Bona
GAVA	de Gavà	Excel·lent
CASTELLDEFELS	de Castelldefels	Excel·lent

Qualitat de les aigües de bany de les platges a Catalunya, setmana del 9 al 13 de juliol de 2012

MUNICIPI	PLATJA	Qualitat aigües de bany
SITGES	de les Botigues	Excel·lent
	del Garraf	Excel·lent
	d'Aiguadolç	Excel·lent
	dels Balmins	Excel·lent
	de Sant Sebastià	Excel·lent
	de la Ribera	Excel·lent
	de l'Estanyol	Excel·lent
	de la Barra	Excel·lent
	de Terramar	Excel·lent
VILANOVA I LA GELTRÚ	del Far de St. Cristòfol	Excel·lent
	de Ribes-roges	Excel·lent
VILANOVA I LA GELTRÚ	d'Adarró	Excel·lent
	de Sant Gervasi	Excel·lent
	d'Ibersol	Excel·lent
CUBELLES	Llarga	Excel·lent
	de la Mota de Sant Pere	Excel·lent
CUNIT	de Cunit	Excel·lent
CALAFELL	de Segur de Calafell	Excel·lent
	de l'Estany-Mas Mel	Excel·lent
	de Calafell	Excel·lent
EL VENDRELL	de Sant Salvador	Excel·lent
	de Coma-ruga	Excel·lent
	del Francàs	Excel·lent
RODA DE BARA	de la Costa Daurada	Excel·lent
	de la Punta del Guineu	Excel·lent
	de Roda de Barà	Excel·lent
CREIXELL	de Creixell	Excel·lent
TORREDEMBARRA	dels Muntanyans	Excel·lent
	del Barri Marítim	Excel·lent
	de la Paella	Excel·lent
ALTAFULLA	d'Altafulla	Excel·lent

Qualitat de les aigües de bany de les platges a Catalunya, setmana del 9 al 13 de juliol de 2012

MUNICIPI	PLATJA	Qualitat aigües de bany
TARRAGONA	de Tamarit	Excel·lent
	de la Móra	Excel·lent
	Llarga	Excel·lent
	de la Savinosa	Excel·lent
	de l'Arrabassada	Excel·lent
	del Miracle	Excel·lent
VILA-SECA	de la Pineda	Excel·lent
	del Racó	Excel·lent
SALOU	cala Crancs	Excel·lent
	cala Font	Excel·lent
	Llarga	Excel·lent
	Capellans	Excel·lent
	de Llevant	Excel·lent
	de Ponent	Excel·lent
CAMBRILS	de Cap de Sant Pere	Excel·lent
	de Vilafortuny	Excel·lent
	de l'Esquirol	Excel·lent
	de Cavet	Excel·lent
	del Prat d'en Forés	Excel·lent
	Horta de Santa Maria	Excel·lent
CAMBRILS	de la Llosa	Excel·lent
	de l'Ardiaca	Excel·lent
	de la Dorada	Excel·lent
MONT-ROIG DEL CAMP	de la Pixerota	Excel·lent
	de la Porquerola	Excel·lent
	de la Casa dels Lladres	Excel·lent
	cala Vienesos - Platja dels Espenyals	Excel·lent
	Cristall	Excel·lent
VANDELLÒS I L'HOSP. DE L'INFANT	de la Punta del riu	Excel·lent
	de l'Arenal	Bona
	del Torn	Excel·lent
	de l'Almadrava	Excel·lent

Qualitat de les aigües de bany de les platges a Catalunya, setmana del 9 al 13 de juliol de 2012

MUNICIPI	PLATJA	Qualitat aigües de bany
L'AMETLLA DE MAR	de Calafató	Excel·lent
	de St Jordi d'Alfama	Excel·lent
	cala Forn	Excel·lent
	de Pixavaques	Excel·lent
	de l'Alguer	Excel·lent
	de l'Estany	Excel·lent
EL PERELLÓ	de l'Àliga	Excel·lent
	de Santa Llúcia	Excel·lent
	cala de la Buena	Excel·lent
L'AMPOLLA	del Cap Roig	Excel·lent
	d'Avellaners	Excel·lent
	de l'Arenal	Excel·lent
DELTEBRE	de la Marquesa	Excel·lent
	de la Bassa d'Arena	Excel·lent
	de Riumar	Excel·lent
SANT JAUME D'ENVEJA	del Migjorn	Excel·lent
	del Serrallo	Excel·lent
AMPOSTA	de l'Eucaliptus	Excel·lent
SANT CARLES DE LA RÀPITA	del Trabucador	Excel·lent
	de l'Aluet	Excel·lent
	del Parc de Garbí	Excel·lent
	de les Delícies	Excel·lent
ALCANAR	de la Fàbrica de ciment	Excel·lent
	del Maricel	Excel·lent
	de les Cases d'Alcanar	Excel·lent
	del Marjal	Excel·lent

Qualitat de les aigües de bany de les platges a Catalunya, setmana del 9 al 13 de juliol de 2012

MUNICIPI	ZONA DE BANY INTERIOR	Qualitat aigües de bany
CONCA DE DALT	Emb. de Sant Antoni 3	Excel·lent
SALÀS DE PALLARS	Emb. de Sant Antoni 1	Excel·lent
TALARN	Emb. de Sant Antoni 2	Excel·lent
CAMARASA	Riu Segre	Excel·lent
DARNIUS	Emb. de Boadella	Excel·lent
BANYOLES	Estany de Banyoles 1	Excel·lent
	Estany de Banyoles 2	Excel·lent
CLARIANA DE CARDENER	Emb. de Sant Ponç	Excel·lent
VILADA	la Baells	Excel·lent
CORNUDELLA DE MONTSANT	Emb. de Siurana	Excel·lent
VILANOVA DE SAU	Emb. de Sau 1	Excel·lent
	Emb. de Sau 2	Excel·lent