

# Procés participatiu per prioritzar i assignar els nous usos de *l'Espai Labandària*

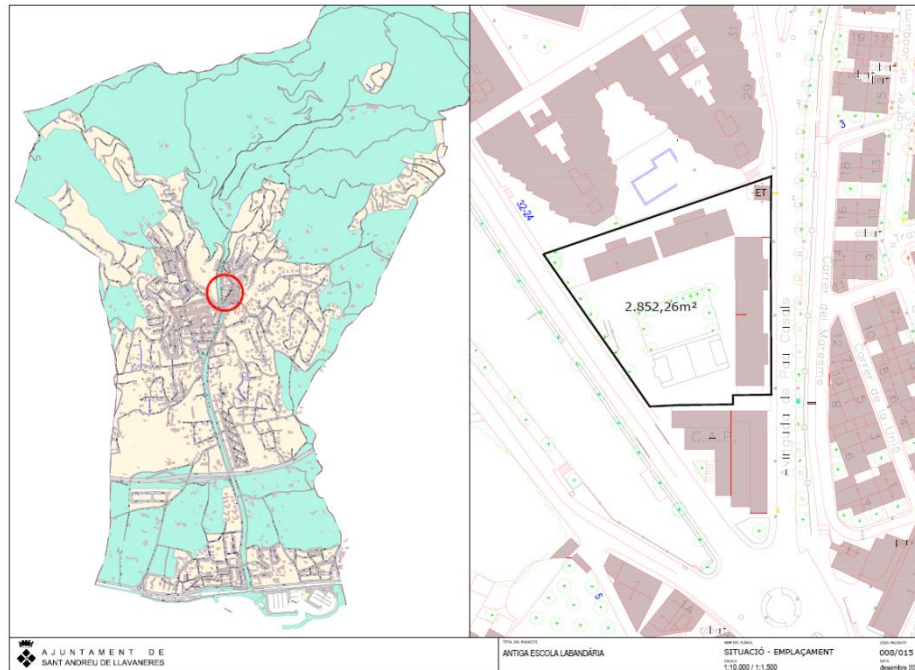


Sant Andreu de Llavanes, 17 de febrer de 2018

# Procés participatiu per prioritzar i assignar els nous usos de l'Espai Labandària

## Què farem?

**Recopilar idees** sobre què es pot fer en aquest espai, **debatre sobre els nous usos** de l'espai, i **prioritzar propostes de futur**.



# Procés participatiu per prioritzar i assignar els nous usos de l'Espai Labandària

## Quan ho farem?

**Febrer – Abril**

Fase 1. Reflexió i proposta

Sessió inicial  
Qüestionari en paper\* i digital (tothom)

**Maig**

Fase 2. Deliberació i contrast

Resultats del qüestionari (síntesi d'alternatives)  
Taller de debat

**Juny**

Fase 3. Retorn i priorització

Festa de retorn  
Priorització final\*\* (només padró > 16 anys)

\* Diversos punts de recollida: OAC, Ca l'Alfaro, Biblioteca, Casal de joves, Casal de la gent gran

\*\* Un únic punt de recollida (OAC)

# Procés participatiu per prioritzar i assignar els nous usos de l'Espai Labandària

## Qui hi podrà participar?

### Fases 1 i 2: Reflexió, proposta, deliberació i contrast

Qualsevol persona que **viu o treballa a Llavanes** i interessada en els afers d'interès públic del municipi. Inclou els **agents econòmics** (comerç, restaurants, empreses...), **socials** (associacions de veïns, culturals, AMPA, de gent gran, solidàries...), **centres educatius** i el propi **personal de l'Ajuntament**.

### Fase 3: Priorització

Qualsevol persona empadronada a Sant Andreu de Llavanes i major de 16 anys.

# Procés participatiu per prioritzar i assignar els nous usos de l'Espai Labandària

## Calendari del procés participatiu (2018)

Sessió inicial – Inici de qüestionari

FEBRER						
DI	Dt	Dc	Dj	Dv	Ds	Dg
			1	2	3	4
5	6	7	8	9	10	11
12	13	14	15	16	17	18
19	20	21	22	23	24	25
26	27	28				

MARÇ						
DI	Dt	Dc	Dj	Dv	Ds	Dg
			1	2	3	4
5	6	7	8	9	10	11
12	13	14	15	16	17	18
19	20	21	22	23	24	25
26	27	28	29	30	31	

ABRIL						
DI	Dt	Dc	Dj	Dv	Ds	Dg
						1
2	3	4	5	6	7	8
9	10	11	12	13	14	15
16	17	18	19	20	21	22
23	24	25	26	27	28	29
30						

MAIG						
DI	Dt	Dc	Dj	Dv	Ds	Dg
	1	2	3	4	5	6
7	8	9	10	11	12	13
14	15	16	17	18	19	20
21	22	23	24	25	26	27
28	29	30	31			


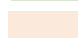
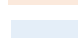
JUNY						
DI	Dm	Dc	Dj	Dv	Ds	Dg
				1	2	3
4	5	6	7	8	9	10
11	12	13	14	15	16	17
18	19	20	21	22	23	24
25	26	27	28	29	30	

Final de qüestionari

Festa de retorn i prioritziació

Taller de debat

Aprovació de resultats al Ple

-  Període de resposta del qüestionari
-  Tractament de resultats i elaboració de propostes tècniques
-  Període per dipositar la butlleta de prioritziació

# Procés participatiu per prioritzar i assignar els nous usos de l'Espai Labandària

## Normes del procés

### BLOC I. DISPOSICIONS GENERALS

**Apartat 1. Objectius del procés participatiu**

**Apartat 2. Principis generals**

### BLOC II. ABAST DEL PROCÉS PARTICIPATIU

**Apartat 3. Persones cridades a participar**

**Apartat 4. Marc del procés participatiu**

**Apartat 5. Calendari del procés participatiu**

### BLOC III. CONTINGUTS I CANALS DEL PROCÉS PARTICIPATIU

**Apartat 6. Informació inicial sobre el procés participatiu**

**Apartat 7. Qüestionari de proposta**

**Apartat 8. Taller de debat**

**Apartat 9. Priorització dels escenaris de futur de l'Espai Labandària**

### BLOC IV: RETORN DEL PROCÉS PARTICIPATIU

**Apartat 10. Retorn del procés participatiu**



# Procés participatiu per prioritzar i assignar els nous usos de l'Espai Labandària

## Qüestionari de propostes

### Part 1. Detecció de necessitats i usos

1. Estàs d'acord amb que es donin nous usos a l'Espai Labandària?

- Sí, independentment dels usos que s'hi donin
- Sí, però prioritzant determinats usos
- No, ja m'està bé la situació actual

2. Quins usos caldria prioritzar en aquest nou espai?

	Prioritat alta	Prioritat mitjana	Prioritat baixa
Usos educatius i divulgatius	<input type="radio"/>	<input type="radio"/>	<input type="radio"/>
Usos lúdics o recreatius	<input type="radio"/>	<input type="radio"/>	<input type="radio"/>
Usos culturals o artístics	<input type="radio"/>	<input type="radio"/>	<input type="radio"/>
Usos comercials	<input type="radio"/>	<input type="radio"/>	<input type="radio"/>
Usos socials o comunitaris	<input type="radio"/>	<input type="radio"/>	<input type="radio"/>

## Qüestionari de propostes

### Part 2. Priorització d'activitats i equipaments

3. Què hauria de contenir aquest nou espai? (pots marcar un màxim de **5 opcions**)

- Una sala per a arts escèniques (pati de butaques i escenari)
- Un mercat o supermercat (oferta comercial alimentària)
- Oferta comercial no alimentària (moda, complements, esports...)
- Un espai per a les entitats del municipi (sales de reunió, oficines...)
- Una ludoteca o espai familiar (espai de joc, d'ajuda mútua en puericultura)
- Un espai per a la gent gran (zona de jocs, per fer tallers de salut...)
- Una sala àmplia i diàfana (per fer actes i celebracions)
- Oferta de restauració i oci (bar-restaurant, scape-rooms, sala de joc virtual)
- Una sala d'art i exposicions (espai museïtzat, tallers per a artistes)
- Un espai per a la innovació i la emprenedoria (ateneu de fabricació, *coworking*)
- Un aparcament subterrani
- Altra: \_\_\_\_\_



# Procés participatiu per prioritzar i assignar els nous usos de l'Espai Labandària

## Questionari de propostes

### Part 3. Plantejament de propostes (concurs d'idees)

4. Tens una idea per a aquest espai? Fes la teva proposta:

# Procés participatiu per prioritzar i assignar els nous usos de l'Espai Labandària

## Qüestionari de propostes

### Part 4. Dades personals

5. Edat:

- < 16 anys
- 16-25 anys
- 26-40 anys
- 41-65 anys
- > 65 anys

6. Sexe:

- Dona
- Home

7. Vols seguir informat/da del procés participatiu?

- No
- Sí: Deixa'ns el correu electrònic de contacte\*: \_\_\_\_\_

\* D'acord amb la Llei 15/1999, del 13 de desembre, de protecció de dades de caràcter personal, s'informa a la persona interessada que les dades facilitades seran incloses en el fitxer automatitzat del Registre de documents de l'Ajuntament i que poden ser objecte d'inclusió en altres fitxers automatitzats per fer-ne el tractament informàtic. Així mateix, s'informa a la persona interessada de la possibilitat d'exercir els drets d'accés, rectificació, cancel·lació i oposició, en els termes inclosos a la legislació vigent, mitjançant escrit adreçat a qualsevol dels punts d'atenció ciutadana.

# Procés participatiu per prioritzar i assignar els nous usos de *l'Espai Labandària*

## Llocs on dipositar la butlleta



# Procés participatiu per prioritzar i assignar els nous usos de l'Espai Labandària

## Espai web del procés

<http://ajllavaneres.cat/labandaria>



The screenshot shows the website interface. On the left is the 'PARTICIPACIÓ CIUTADANA' logo for Sant Andreu de Llavanes. The main content area features the hashtag #LlavaneresParticipa #DecidimLlavaneres, the slogan 'Amb tu decidim, Llavanes', and a list of participation options: ESPAIS DE PARTICIPACIÓ, TRÀMITS, FORMACIÓ, ENQUESTES CIUTADANES, and ESPAI D'ENTITATS. A graphic of colorful building blocks is on the right. At the bottom, a navigation bar includes 'Ajuntament > Participació Ciutadana i Transparència > Procés participatiu 'Redibuixem el Labandària''.



The graphic features a vertical pink-to-orange gradient bar on the left with the text 'PROCÉS PARTICIPATIU'. To the right, the title 'Decidim els nous usos de l'Espai Labandària' is displayed in pink and purple. Below the title, the dates 'Del 17 de febrer al 2 de juny de 2018' are shown in orange. On the right side, the logo 'redibuixem el Labandària' is enclosed in a hand-drawn pink oval.

### Procés participatiu 'Redibuixem el Labandària'



La Regidoria de Participació Ciutadana de l'Ajuntament de Sant Andreu de Llavanes ha decidit posar en marxa un procés participatiu per rebre aportacions ciutadanes orientades a definir els usos del futur Espai Labandària.

El procés participatiu garanteix les fases d'informació, deliberació, valoració de propostes, avaluació i retiment de comptes.

# Procés participatiu per prioritzar i assignar els nous usos de *l'Espai Labandària*



Sant Andreu de Llavanes, 17 de febrer de 2018