



Projecte Smart Region - Suport Smart des de l'àmbit supramunicipal

Direcció de Serveis de Tecnologies i Sistemes Corporatius

Sant Andreu de Llavaneres, 29 Octubre 2020

Juan Carlos Castro Robles
Equip Smart Region



**Diputació
Barcelona**





Cloaca Massima

Roma

Segle VI aC

Foto: www.thehistoryblog.com



Definició

Entenem per **ciutat intel·ligent** a aquell municipi que disposa d'un desenvolupament urbà **holístic** basat en la **sostenibilitat** que, a través de l'**ús de les tecnologies**, les **dades** i la **informació**, és capaç d'oferir una **gestió més eficient** dels diferents serveis, facilitar la **presa de decisions** per tal de respondre adequadament als reptes econòmics, socials i mediambientals, i millorar la **qualitat de vida** dels seus habitants.

Conceptes relacionat amb iniciatives *smart*

- ✓ Solució innovadora
- ✓ Enfoc al ciutadà
- ✓ Transversal
- ✓ Genera eficiències
- ✓ Sostenible
- ✓ Escalable
- ✓ Replicable
- ✓ Col·laboratiu
- ✓ Ús de les TIC



ÀMBITS D'ACTUACIÓ DE LA CIUTAT INTEL·LIGENT

Economia

- Turisme
- Comerç
- Indústria

Mobilitat i territori

- Transport, trànsit i accessibilitat
- Infraestructures viàries
- Aparcaments
- Medi rural

Sostenibilitat i medi ambient

- Energia i eficiència energètica (edificis intel·ligents)
- Gestió de la contaminació (qualitat de l'aire / reducció d'emissions / contaminació acústica)
- Gestió de recursos naturals i aigua
- Gestió de residus i reciclatge

Govern

- Transparència i participació ciutadana
- Administració electrònica
- Governança de les dades (Repositori de dades transversal, Dades obertes)

Societat i ciutadania

- Benestar social
- Salut
- Ensenyament
- Seguretat i emergència
- Cultura i oci





Desenvolupament del projecte **Smart Region**
de la Diputació de Barcelona

Aprovat per Junta de Govern el 26 de març de 2015

Visió

Esdevenir un **agent promotor** en el disseny i la implementació d'iniciatives Smart al territori

Missió

Contribuir a la transformació dels municipis proveint-los de solucions tecnològiques avançades

Valors

- ✓ Innovació
- ✓ Benestar
- ✓ Col·laboració
- ✓ Sostenibilitat
- ✓ Eficiència





smartregion.diba.cat

Comunitat



Difusió



Estudis i
documentació
tècnica



Barcelona
Smart
Region



Assessorament
estratègic

Suport
econòmic

Proporcionem
eines i tecnologies
comunes





✓ **Proporcionant assessorament estratègic**

Diagnosi per al desenvolupament d'estratègies de ciutat intel·ligent

2018 – 15 ajuntaments

2019 – 9 ajuntaments



DIAGNOSI PER AL DESENVOLUPAMENT D'ESTRATÈGIES DE CIUTAT INTEL·LIGENT

1. Informació

Presentació / Establir interlocutors

Recollida de documentació (PAM, plans estratègics, iniciatives en curs)

2. Anàlisi diagnòstic

Valoració i estudi de la documentació / Entrevistes

Anàlisi DAFO (Debilitats, Amenaces, Fortaleses, Oportunitats)

Fase diagnòstica

Fase estratègica



3. Taller participatiu

Grup heterogeni de personal tècnic i electe dels diferents àmbits

Ideació de propostes i establiment de prioritats

4. Disseny del full de ruta

Estimació esforços / Estudis de cost - benefici

Disseny del **pla d'acció**

5. Conclusió

Presentació del treball a l'equip de govern

DIAGNOSI PER AL DESENVOLUPAMENT D'ESTRATÈGIES DE CIUTAT INTEL·LIGENT





- ✓ Proporcionant assessorament
Diagnosi per al desenvolupament d'estratègies de ciutat intel·ligent
- ✓ **Recolzament econòmic**
Adquisició de dispositius integrables a la plataforma PSTGU de la Diputació de Barcelona (fins a 15.000€)

2018 - 22 peticions de 13 Ajuntaments

2019 - 36 peticions de 22 ajuntaments

2020 - 22 peticions de 22 ajuntaments (pendent de resolució)

Tipus de projectes sol·licitats:

- | | | |
|--|---------------------------------|--|
| - Enllumenat | - Comptadors de vehicles | - Reg |
| - Sensors de soroll | - Sensors de qualitat de l'aire | - Eficiència energètica edificis |
| - Comptador de persones | - Extensa Xarxa LORA | - Diferents integracions (GMAO, altres verticals...) |
| - Volumetria de contenidors | - Estacions meteorològiques | |
| - Geolocalització de flotes (cotxes escombra, vehicles policia, autobusos, camions recollida d'escombraries) | | |



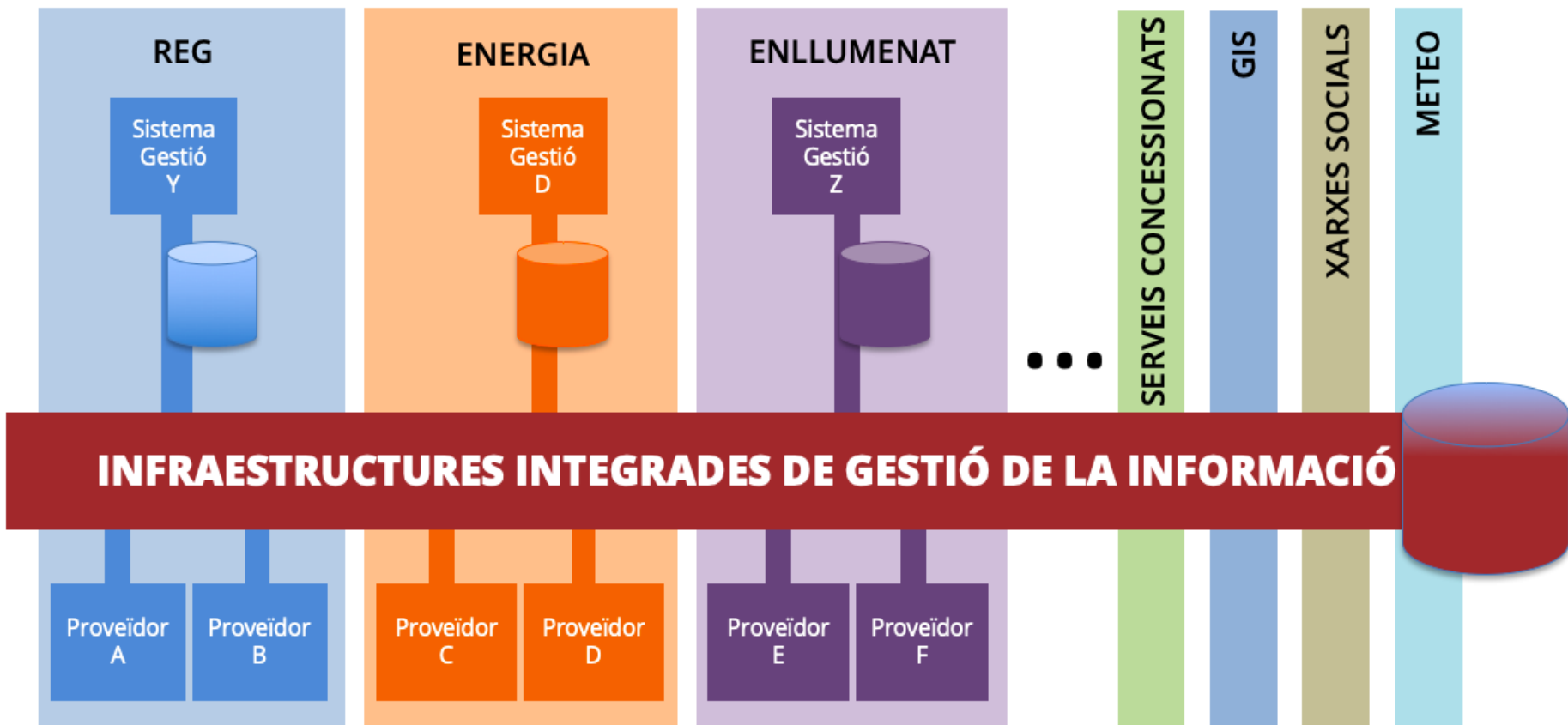


- ✓ **Proporcionant assessorament**
Diagnosi per al desenvolupament d'estratègies de ciutat intel·ligent
- ✓ **Recolzament econòmic**
Adquisició de dispositius integrables a la plataforma de la Diputació de Barcelona (15.000€)
- ✓ **Proporcionant eines i tecnologies comunes**
Plataforma de serveis tecnològics per a la gestió urbana (PSTGU)



SERVEIS URBANS

ALTRES FONTS DE DADES



PLATAFORMA DE SERVEIS TECNOLÒGICS PER A LA GESTIÓ URBANA (PSTGU)

MUNICIPIS

| | |
|---------------------------|----------------------------------|
| Badalona | Sant Feliu de Llobregat |
| Calonge i Sant Antoni | Sant Just Desvern |
| Begues | Santpedor |
| Calella | Sitges |
| Granollers | Terrassa |
| La Garriga | Viladecans |
| L'Hospitalet de Llobregat | Vilafranca del Penedès |
| Malgrat de Mar | Vilanova i la Geltru |
| Manresa | Esplugues de Llobregat |
| Mataró | Igualada |
| Mollet del Vallès | Santa Perpètua de Mogoda |
| Montornès del Vallès | Instància Diputació de Barcelona |
| Parets del Vallès | Cercs |
| Pineda de Mar | La Granada |
| Reus | Olost |
| Rubí | Sant Fruitós del Bages |
| Sant Andreu de la Barca | Sant Vicenç de Montalt |
| Sant Andreu de Llavaneres | Ullastrell |
| Sant Cugat del Vallès | Vilassar de Dalt |

PLATAFORMA MULTI-CIUTAT
(a març 2020):
37 municipis
+ 1 Universitat
+ 1 Consell comarcal
+ 1 Agència local de l'energia
+ Diputació de Barcelona





- ✓ Proporcionant assessorament
Diagnosi per al desenvolupament d'estratègies de ciutat intel·ligent
- ✓ Recolzament econòmic
Adquisició de dispositius integrables a la plataforma de la Diputació de Barcelona (fins a 15.000€)
- ✓ Proporcionant Eines i Tecnologies comunes
Plataforma de serveis tecnològics per a la gestió urbana (PSTGU)
- ✓ **Difusió**
Jornades, comunitat virtual i reunions presencials





- ✓ Proporcionant assessorament
Diagnosi per al desenvolupament d'estratègies de ciutat intel·ligent
- ✓ Recolzament econòmic
Adquisició de dispositius integrables a la plataforma de la Diputació de Barcelona (fins a 15.000€)
- ✓ Proporcionant Eines i Tecnologies comunes
Plataforma de serveis tecnològics per a la gestió urbana (PSTGU)
- ✓ Difusió
Jornades, comunitat virtual i reunions presencials
- ✓ **Impuls de projectes**
Suport tècnic en projectes corporatius



Accés a l'anàlisi d'aigua de les Fonts Naturals

← → ↻ sentilo.diba.cat/sentilo-catalog-web/diba/public/fountain/A133003



Font de la Mitja Costa, MONTCADA I REIXAC

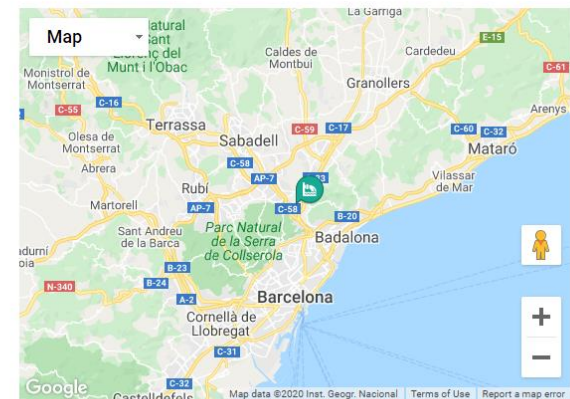
Localització: 41.479728, 2.174402

Última anàlisi: 11/11/2018

D'acord amb els darrers resultats analítics obtinguts:
"AIGUA SENSE GARANTIA SANITÀRIA / font natural no sotmesa a desinfecció"

| | |
|-------------------------|----------------------------|
| Temperatura | 15 °C |
| Cabal | 1.5 L/min |
| Terbolesa | <0,2 UNF |
| pH | 7.76 |
| Conductivitat | 999 µS/cm a 20 °C |
| Amoni | <0,1 mg NH4+/L |
| Nitrat | 5,0 mg NO3 ⁻ /L |
| Escherichia coli | 0 ucf/100ml |
| Bacteris coliformes | 14 ucf/100ml |
| Enterococs | 0 ucf/100ml |
| Clostridium perfringens | 0 ucf/100 ml |

Localització





Noves
Aplicacions



Nou
coneixement



Dades obertes



...



Plataforma Urbana Smart



Dades de
serveis
públics

Clàusules
específiques

En els **NOUS** contractes de servei



**CONTRACTES
SMART!!!**

Smart Living



Smart Governance



Smart Economy



Smart Mobility



Smart People



Smart Environment



Barcelona
Smart
Region



MOLTES GRÀCIES!!

Direcció de Serveis de Tecnologies i
Sistemes Corporatius

Equip Smart Region
smartregion@diba.cat

<http://www.diba.cat/smartregion>

