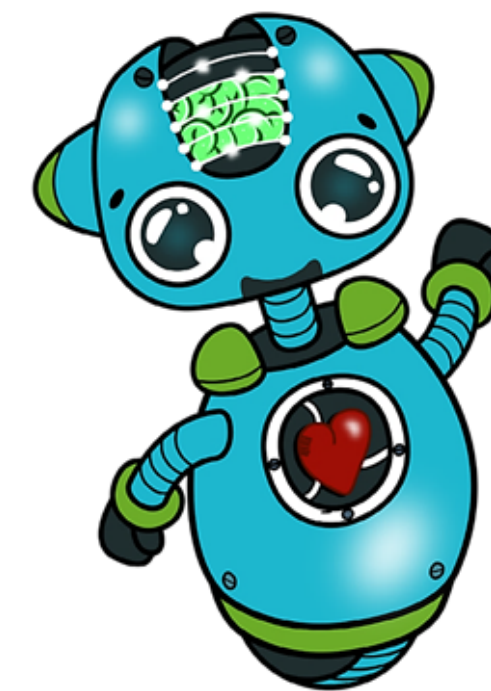


PRESENTACIÓ CASAL D'ESTIU

Quiràlia - Casal Sant Andreu de Llavanes - 2021



AJUNTAMENT DE
SANT ANDREU DE LLAVANERES

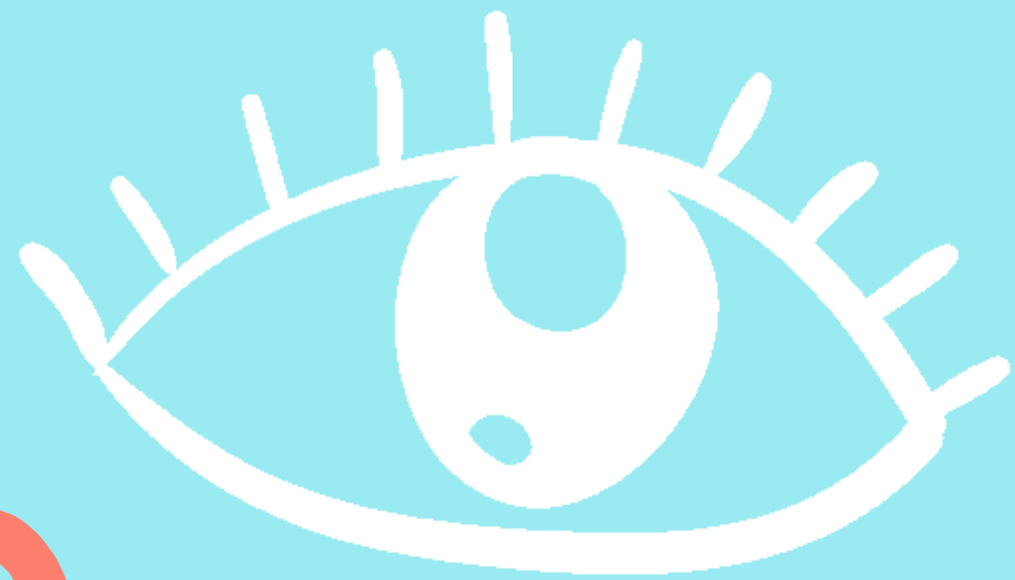
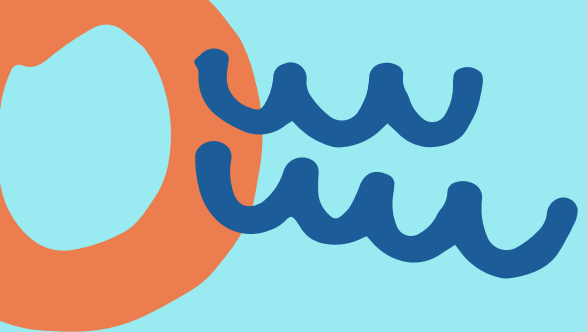




CENTRE D'INTERÈS

Reprogramem "l'estiu" és una oportunitat per a reaprendre, per a tornar-nos a programar dotant-nos d'eines, recursos i estratègies que ens permetin avançar per aquest món, ja de per sí complex, i des de fa uns quinze mesos absolutament trastocat.

Per a fer-ho, no estarem sols, ens acompanyarà un divertit i simpàtic personatge un xic desorientat. En Rò-ViD! Un robot, ple de vida. Un robot, amb cervell i cor. Un robot que pensa i s'emociona, quelcom imprescindible en aquests temps.



EIX D'ANIMACIÓ



1a setmana Cor (emocions)

2a setmana Cervell (competències cognitives)

3a setmana Sentits – Ulls (connexió amb l'entorn)

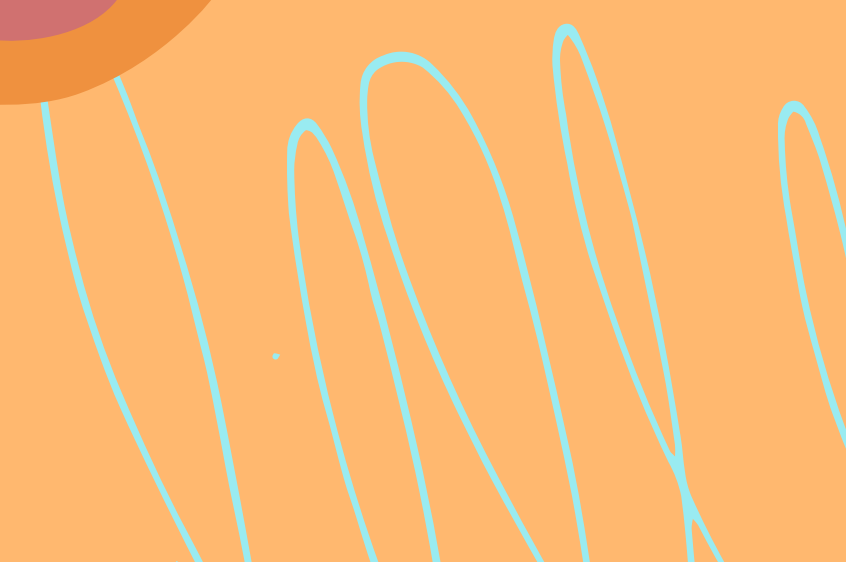
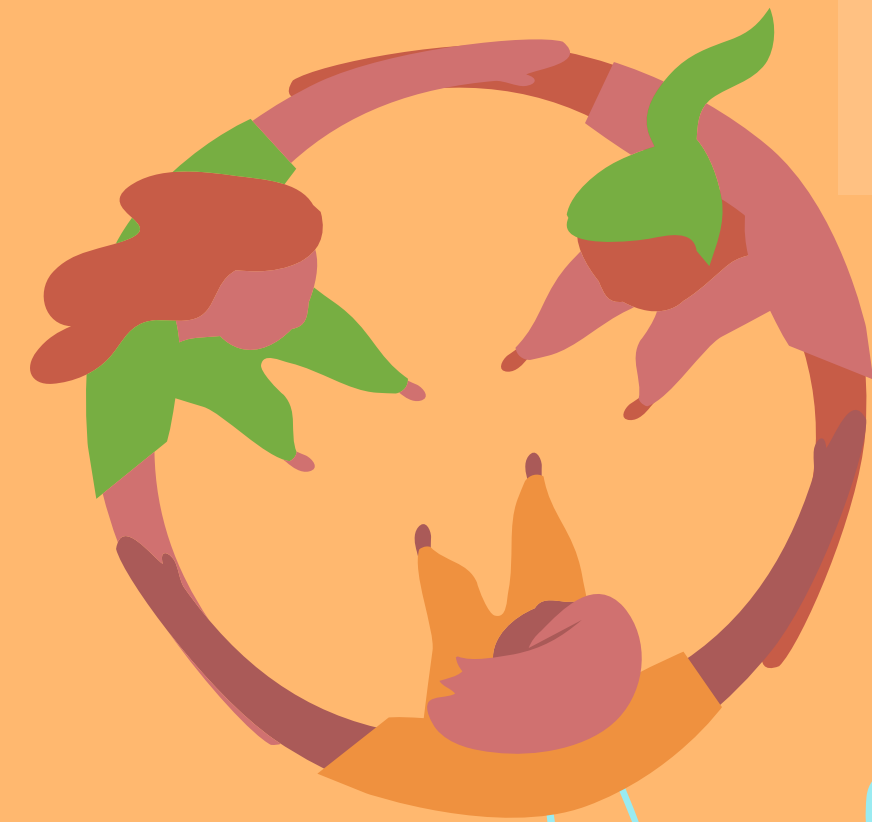
4a setmana Braços i cames (activitat esportiva)

5a setmana Energia vital (capacitat de decisió)



ORGANITZACIÓ

- Ens organitzarem per grups reduïts (grups de convivència).
- Seran grups de 10 infants i com a màxim 13.
- Cada grup tindrà el seu referent.
- Es crearan els grups per franges d'edat (segons inscrits) sempre que sigui possible.
- Les activitats programades estan fetes per grups edats evolutives.



Activitats

Jocs tradicionals i cooperatius

Gimcanes

Jocs de pistes / activitats en rodes

Jocs d'aigua

Tallers

Dances i cançons

Contes

Expressió corporal

Dinàmiques de cohesió

Treball emocional

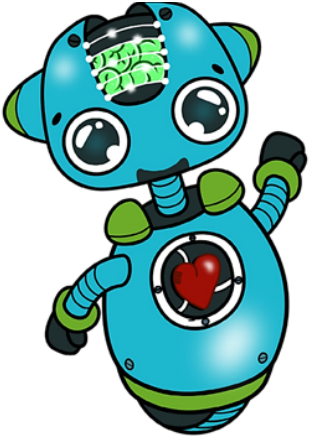
Role-playing

Assemblees

Dinàmiques de grup

Sortides per l'entorn i 1 sortida especial





ACTIVITATS I PROGRAMACIÓ

Organització de les activitats per eixos i blocs de treball per colors

- Activitats de coneixement, gestió emocional
- Activitats, jocs motrius i esportives
- Activitats i tallers
- Reptes i experiments científics
- Activitats a l'entorn natural més proper
- Activitats de piscina i /o platja.
- Activitats en xarxa o entitats municipals o pel municipi
- Activitat cloenda i final de la setmana. Activitat elecció infants

Tots els blocs d'activitats estaran adaptats a les edats dels infants i relacionades amb l'eix d'animació

- Activitats amb eix animació setmanal.
- Sortides per l'entorn setmanals.
- En els apats treballem hàbits saludables.
- Fem un ús responsable de l'aigua quan fem jocs.

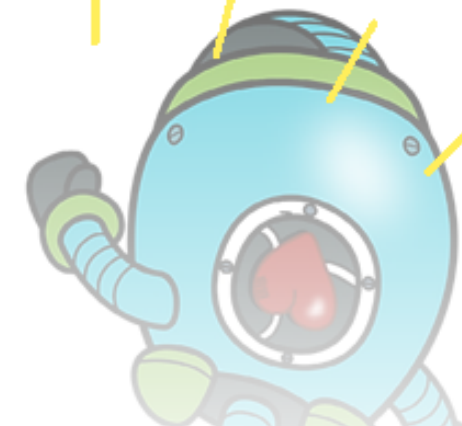
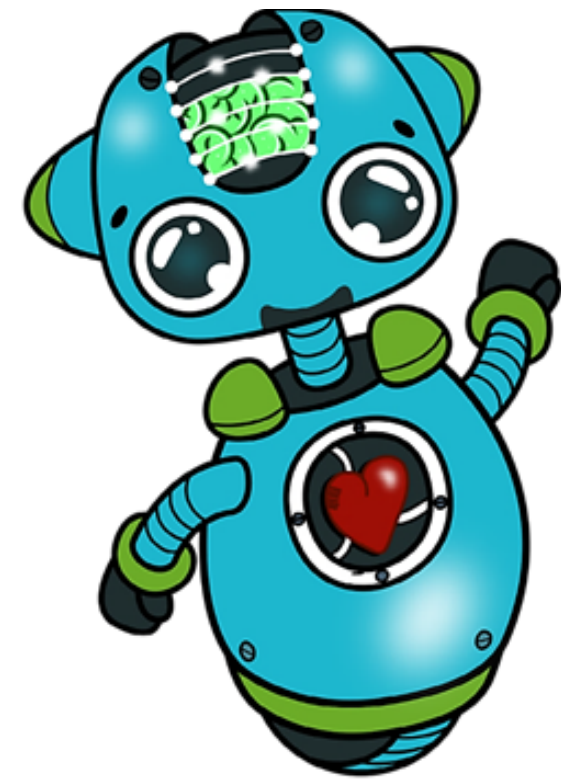
Activitats extraordinàries

Festa de la escuma

Jocs gegants

Holi

Possible sortida a
un parc aquàtic



QUÈ CAL PORTAR??

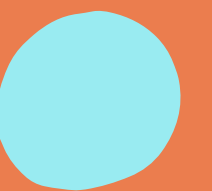
En el dia a dia del casal caldrà portar



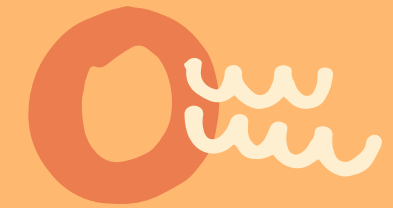
- Roba còmoda
- Motxilla
- Aigua (cantimplora individual)
- Muda de recanvi (els més petits)
- Esmorzar
- Crema solar
- Gorra
- Tovallola
- Banyador
- Xancles d'aigua (lligades)
- Mascareta*



I moltes ganes de passar-ho bé!!



PROTOCOLS I NORMATIVA



- Objectes marcats amb el NOM.
- No portar objectes de valor ni diners.

No assistir si:

- S'està malalt o amb febre
- Es detecten polls (avisar a l'equip prèviament)
- Presenta símptomes o ha estat en contacte amb persones simptomàtiques o infectades.

En cas d'incidència o accident:

- Els educadors/es procediran a l'atenció de l'infant (primers auxilis)
- En cas de necessitar atenció mèdica
- Es trucarà a la família
- Es trucarà al 112 per procedir a la intervenció necessària

COVID-19

Pendents actualització de normatives per la Direcció General de Joventut i Departament de Salut



AVALUACIÓ

No hi ha millor avaluació que la comunicació en el dia a dia durant les activitats.
El feedback amb els infants i les seves famílies és el millor indicador que podem tenir.

Al final de cada mes del casal s'enviarà per correu electrònic i per grup telegram una enquesta de satisfacció per tal de millorar aquells aspectes que sigui necessari i tenir en compte els suggeriments i comentaris fets.



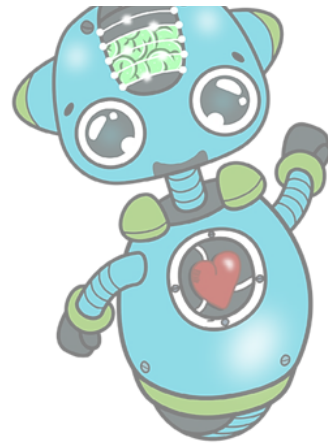


COMUNICACIÓ

1

Per estar ben informats i al dia del què passa al casal utilitzarem

- Correu electrònic:
casalsestiu@quiralia.cat
- Telèfon: 938514855 (Anna Montaña)
- Al final de casal farem arribar un recull fotogràfics via telemàtic a totes les famílies.



2

Atenció directa:

Cada dia, en els espais de recollida i entrega d'infants, serà un bon moment per comentar quelcom del dia a dia, recordar i entregar circulars d'informació escrites, si s'escau.



CASAL D'ESTIU

Del 28 de juny al 30 de juliol de 2021

De 3 a 12 anys

Del 30 d'agost al 10 de setembre de 2021

INSCRIPCIONS

Obertes del 24 de MAIG a l'11 de JUNY



Casal d'estiu de Sant Andreu de Llavaneres - Casals d'estiu :: QUIRÀLIA

Lorem ipsum dolor sit amet, consectetur adipiscing elit. Nam cursus. Morbi ut mi. Nullam enim leo, egestas id, condimentum at, laoreet mattis, massa.

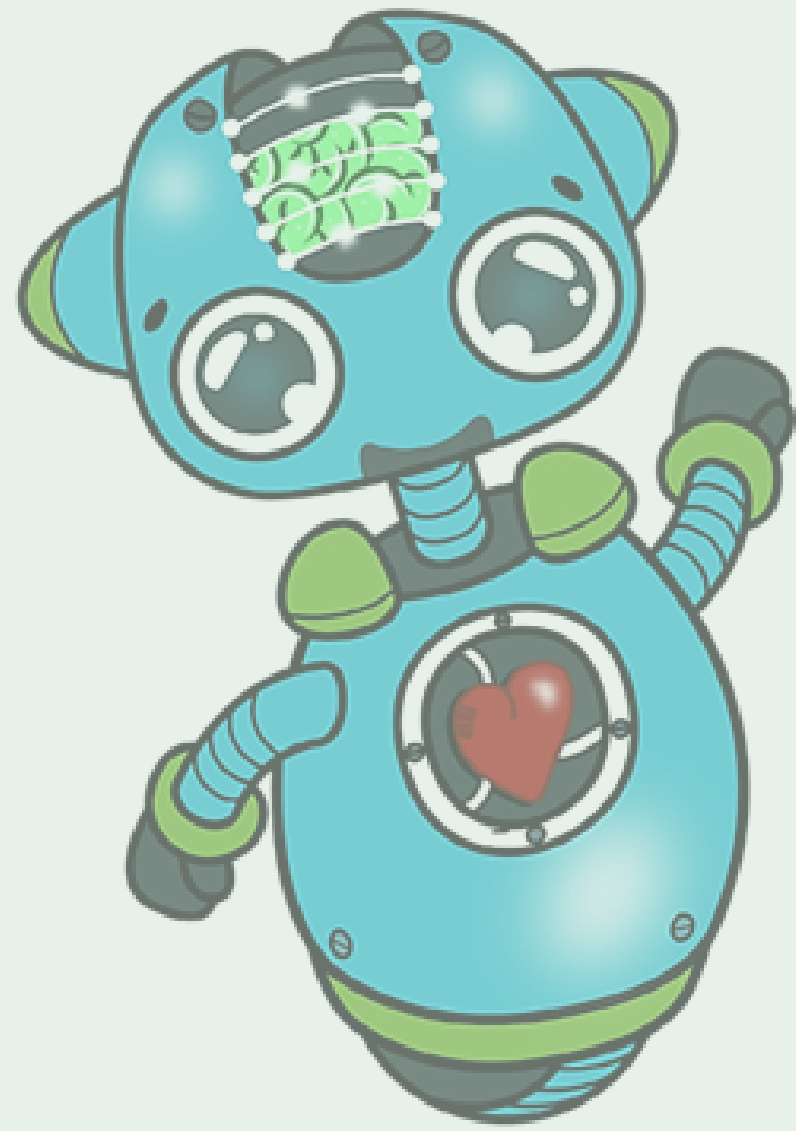
Casals d'estiu / Núria Solà

Via Formulari web Quiràlia

Important rebre
confirmació de Quiràlia

Inscripcions a partir
del 14/15 juny
passaran a llista d'espera

9 i 10 juny inscripcions presencials a l'Ajuntament



MOLTES GRÀCIES PER
ACOMPANYAR-NOS

RÒ-VID US ESPERA !!

