

**SANT ANDREU DE LLAVANERES**

# **PLA DE REACTIVACIÓ SOCIOECONÒMICA**



AJUNTAMENT DE  
SANT ANDREU DE LLAVANERES



Diputació  
Barcelona

# Metodologia

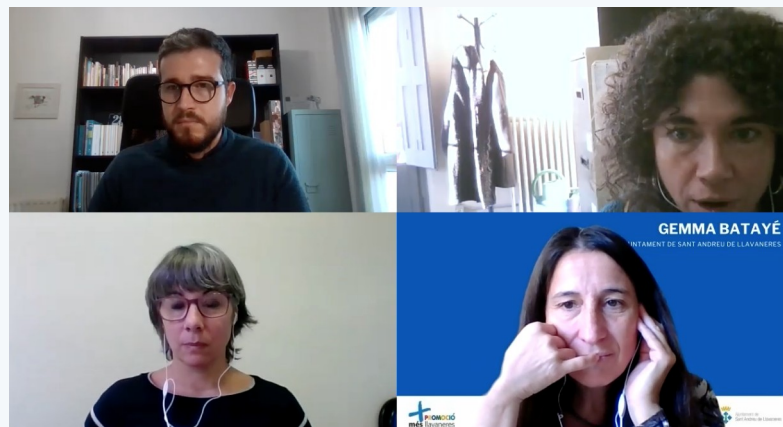
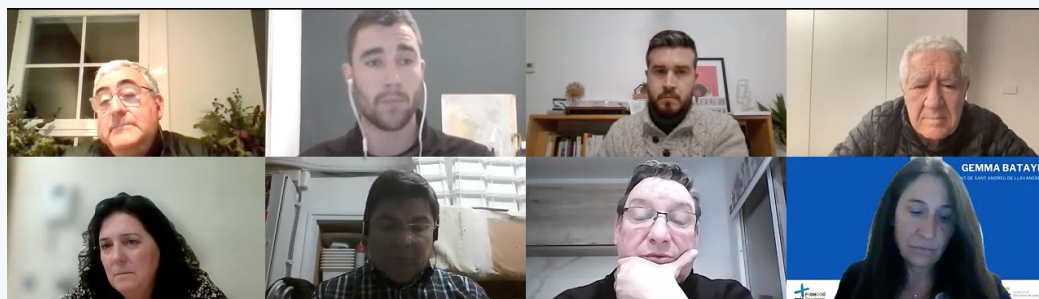
- Taules i grups de debat
- Enquesta al teixit empresarial
- Anàlisi de fonts secundàries

## Taules de debat realitzades

	Taula	Participants
1	Consell Comarcal del Maresme	1
2	Serveis Socials	2
3	Joventut i Ocupació	3
4	Consorti de Turisme del Maresme	1
5	Arquitecte municipal	1
6	Càritas-Creu Roja	1
7	Pèsol-planta ornamental	3
8	Immobiliària-Construcció	3
9	Sociosanitari	1
10	Port Balís	1
11	Innovació i empenedoria	3
12	FAGEM	1
13	Experts	2
14	Esports	2
15	Restauració i pastisseries	4
16	Comerç i territori	5
	<b>TOTAL</b>	<b>34</b>

# Metodologia

16 grups de debat: 34 participants

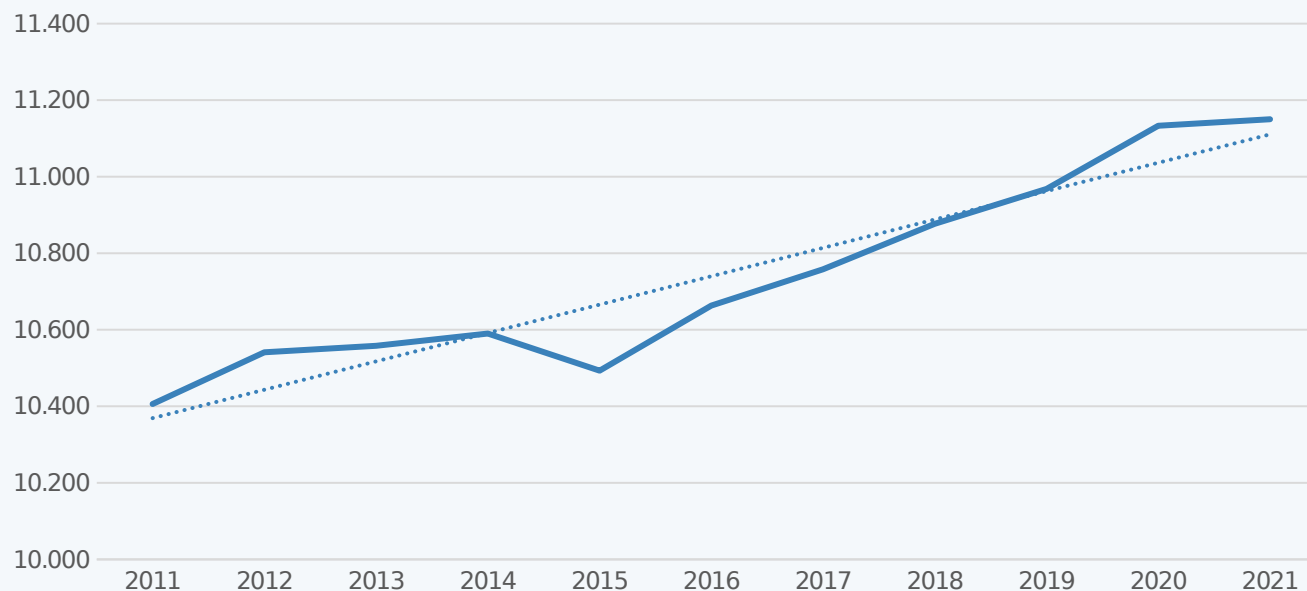


# Les personnes

# La població

El nombre d'habitants ha augmentat de manera constant, i per sobre la resta d'àmbits territorials, en els darrers deu anys

**Gràfic 1: Evolució de la població de Sant Andreu de Llavaneres (2011-2021)**



**Taula 1: Comparativa de l'augment de la població per àmbits territorials (2011-2021)**

<b>Sant Andreu de Llavaneres</b>	<b>Maresme</b>	<b>Província de Barcelona</b>	<b>Catalunya</b>
7,2%	5,7%	3,6%	3,2%

# La població

Una demografia molt semblant a altres territoris amb una previsió de major envelliment en els propers anys

	<b>Sant Andreu de Llavaneres</b>	<b>Maresme</b>	<b>Barcelona</b>	<b>Catalunya</b>
<b>Població</b>	11.150,00	459.625	5.714.730	7.763.362
<b>Índex de població infantil</b>	14,8%	15,1%	14,5%	14,7%
<b>Índex de població envellida</b>	17,9%	19,0%	19,1%	19,0%
<b>Índex d'envelliment</b>	121,1%	125,7%	131,9%	129,8%
<b>Índex de sobreenvelliment</b>	14,7%	15,7%	16,8%	16,9%
<b>Índex de dependència global</b>	48,7%	51,6%	50,5%	50,9%

# Nivell formatiu

Un perfil educatiu alt

	<b>Sant Andreu de Llavanes</b>	<b>Maresme</b>	<b>Barcelona</b>	<b>Catalunya</b>
<b>Educació primària o inferior</b>	11,1%	16,9%	17,1%	17,6%
<b>1<sup>a</sup> etapa d'educació secundària o similar</b>	18,8%	27,9%	25,8%	27,4%
<b>2<sup>a</sup> etapa d'educació secundària o similar</b>	28,4%	23,4%	23,4%	23,2%
<b>Educació superior</b>	41,7%	31,8%	33,7%	31,8%

# Qualitat de vida

Un municipi amb un elevat poder adquisitiu

	<b>Sant Andreu de Llavaneres</b>	<b>Maresme</b>	<b>Catalunya</b>
<b>RFDB (milers d'euros)</b>	238.429	8.283.683	139.741.988
<b>RFDB per habitant (milers d'euros)</b>	21,8	18,4	18,8
<b>RFDB per habitant (Índex Catalunya = 100)</b>	119,9	97,9	100,0



# Qualitat de vida

Tot i que també amb presència de col·lectius amb rendes baixes

**Taula 16. Indicadors de pobresa econòmica. 2018. Comparativa comarcal**

	Maresme (mitjana)*	Sant Andreu de Llvaneres
<b>Població amb ingressos per unitat de consum per sota de:</b>		
5.000 €	4,9	6,3
7.500 €	10,0	11,3
10.000 €	17,0	17,6
<b>Població amb ingressos per unitat de consum per sota de (lindars)**</b>		
40% per sota de la mediana	6,7	8,1
50% per sota de la mediana	10,1	11,4
60% per sota de la mediana	13,9	14,7

Font: INE. Atles de Distribució de renda de les Llars (ADRH), a partir de dades tributàries, fonamentalment de l'Agència Tributària (AEAT)

\* INE no facilita dades comarcals, de manera que s'ha calculat la mitjana com a aproximació.

\*\* Lindars d'Espanya. INE no facilita dades pel llinar català

**Taula 17. Indicadors d'assistencialitat 2019 i 2020. Comparativa comarcal**

	Maresme	Sant Andreu de Llvaneres
<b>Persones</b>		
Persones beneficiàries de pensions contributives (2019)*	98.006	1892
Persones beneficiàries de no pensions contributives (2019)*	3.171	57
Mitjana de persones beneficiàries de Renda Garantida de Ciutadania (2020)	5.388	63
<b>% de població***</b>		
Beneficiària de pensions contributives (2019)*	21,4	17,0
Beneficiària de no pensions contributives (2019)*	0,7	0,5
Beneficiària de Renda Garantida de Ciutadania (2020)**	1,2	0,6

\*Font: HERMES DIBA. A partir del Registre de la Seguretat Social

\*\*Font: Idescat. A partir del Registre del Dept. De Treball Social i Famílies

\*\*\* Elaboració pròpia a partir d'Idescat. Padró continu i fonts anteriors

# L'economia local

# L'economia productiva local

El producte interior brut, inferior a altres àmbits territorials

	Sant Andreu de Llavaneres	Maresme	Catalunya
<b>PIB per càpita (milers d'euros)</b>	16,4	22,5	32,6
<b>Catalunya = 100</b>	50,3	69,0	100

# Teixit productiu

El pes de l'economia local recau en el sector serveis

	<b>Sant Andreu de Llavanes</b>	<b>Maresme</b>	<b>Catalunya</b>
<b>Agricultura</b>	2,6%	1,3%	1,0%
<b>Indústria</b>	3,4%	15,3%	19,3%
<b>Construcció</b>	10,7%	7,2%	5,3%
<b>Serveis</b>	83,3%	76,2%	74,4%

# Teixit productiu

Nombre d'empreses per sectors. Sant Andreu de Llavaneres (2021).

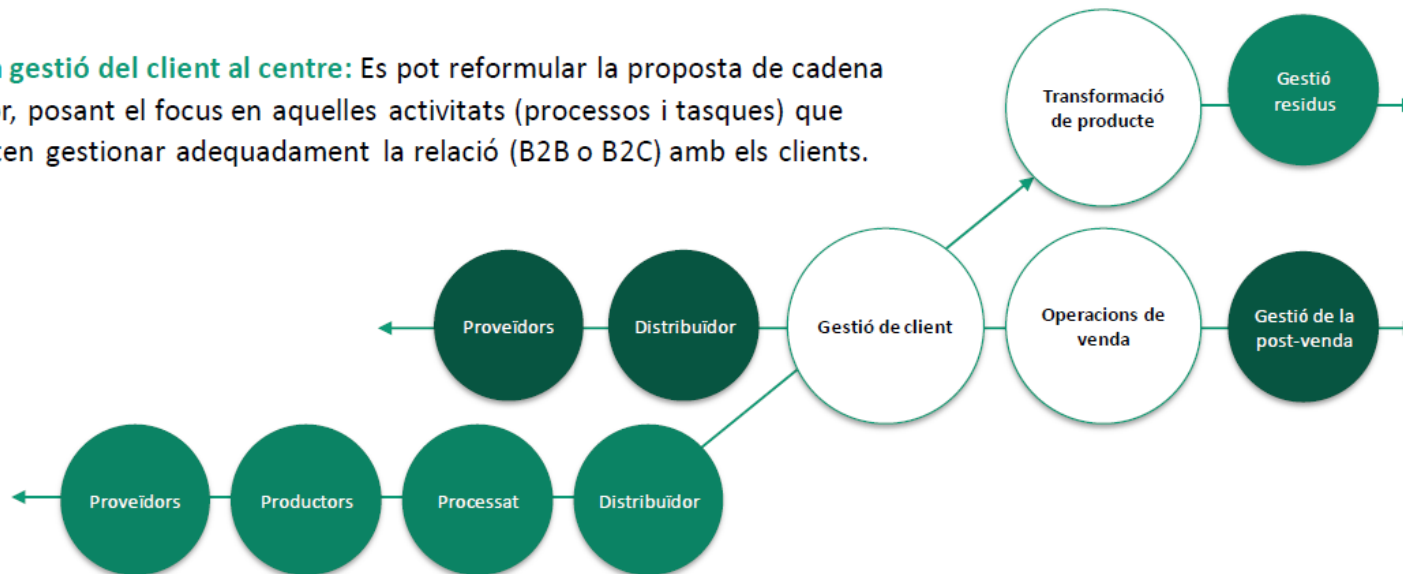
**Taula 12: Proporció d'empreses per classificació CNAE 2009 (2021).**

	Indústria	Construcció	Comerç, transport i hostaleria	Informació i comunicacions	Activitats financeres i d'assegurances	Activitats immobiliàries	Activitats professionals i tècniques	Educació, sanitat i serveis socials	Altres serveis personals
<b>Sant Andreu de Llavaneres</b>	3,8%	10,5%	27,5%	2,4%	3,9%	8,2%	24,9%	11,1%	7,7%

# Teixit productiu

Cadenes de valor – Treball, Talent i Tecnologia (TTT)

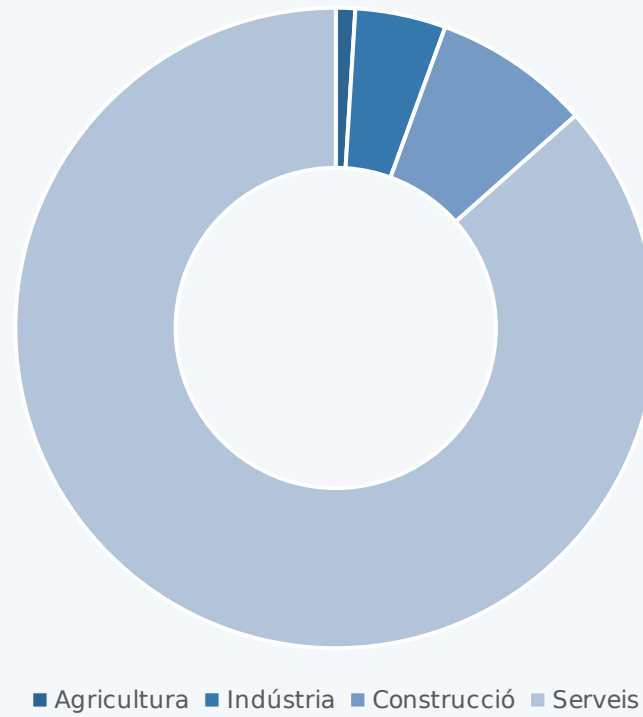
**Amb la gestió del client al centre:** Es pot reformular la proposta de cadena de valor, posant el focus en aquelles activitats (processos i tasques) que permeten gestionar adequadament la relació (B2B o B2C) amb els clients.



# Llocs de treball

Una economia basada, sobretot, en el sector serveis

Llocs de treball per sectors. 1r trimestre 2022



# L'atur

Taxa d'atur registral. Comparativa (2021).

	<b>Sant Andreu de Llavanes</b>	<b>Maresme</b>	<b>Catalunya</b>
<b>Atur registral</b>	7,2%	10,9%	9,9%

La Covid-19 va deixar empremta, en especial, a les persones assalariades del sector de la hostaleria ...

... i a les inscrites en el Règim especial de treballadors autònoms (RETA).



# **Els sectors productius**

# El sector agrari



# El sector secundari



# Sector terciari

Representativitat	Sector	% empleats	Ingressos d'explotació per treballador	Valor afegit per treballador
13%	Intermediaris i comerç a l'engròs	5%	247.421	54.411
12%	Activitats immobiliàries	2%	97.666	74.609
12%	Hostaleria	24%	58.440	20.391
11%	Activitats professionals, científiques i tècniques	4%	192.711	43.779
7%	Activitats administratives i serveis auxiliars	10%	100.938	34.023
6%	Comerç al detall	4%	136.969	31.037
3%	Informació i comunicacions	1%	147.757	70.473
3%	Activitats financeres i d'assegurances	0%		
2%	Educació	2%	42.448	25.206
1%	Venda i reparació vehicles	1%	800.249	60.143
1%	Transport i emmagatzematge	2%	160.769	56.447
1%	Activitats sanitàries i de serveis socials	13%	48.954	38.058
1%	Activitats artístiques, recreatives i d'entreteniment	2%	34.942	19.710
1%	Altres serveis	1%	19.059	10.977

# El sector comercial

	Sant Andreu de Llavanes	Maresme
<b>Superfície de venda (m<sup>2</sup>)</b>	13.303	588.410
<b>Densitat comercial (est. / 1.000 hab.)</b>	8,88	10,88
<b>Densitat comercial (m<sup>2</sup> / 1.000 hab.)</b>	1.193	1.280
<b>Superfície mitjana per establiment (m<sup>2</sup>)</b>	134	118



# El sector turístic

<b>Allotjaments turístics</b>	<b>Sant Andreu de Llavaneres</b>	<b>Maresme</b>	<b>Pes en relació a la comarca (%)</b>	<b>Catalunya</b>
<b>Hotels</b>	1	161	0,62%	3.083
<b>Places d'hotels</b>	15	32.654	0,05%	318.954
<b>Càmpings</b>	0	30		351
<b>Places de càmpings</b>	0	18.876		262.346
<b>Turisme rural</b>	0	24		2.514
<b>Places de turisme rural</b>	0	197		20.190

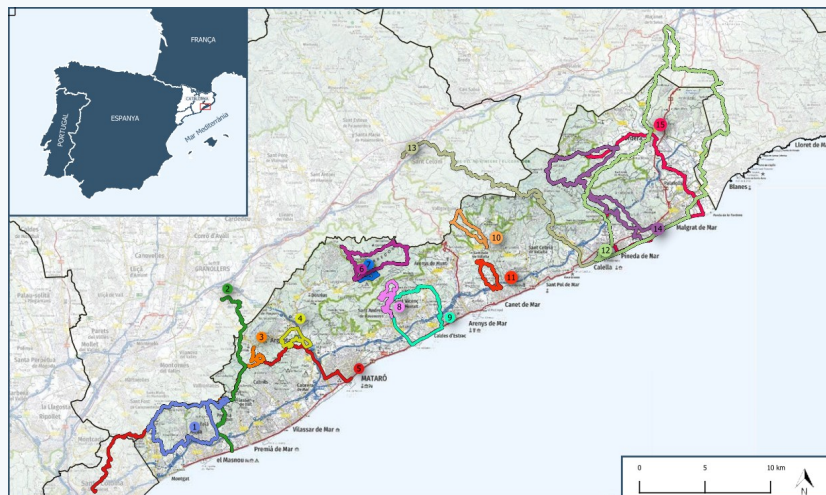
# Entorn i turisme

Una vila amb recursos turístics



# Entorn i turisme

Molts recursos per a la pràctica de l'esport





# DAFO

## Amenaces

- Persones en situació de pobresa econòmica tot i l'elevat poder adquisitiu de mitjana.
- Mercat de treball amb elevada temporalitat dels contractes.
- Manca i dificultat de relleu generacional per tal de continuar amb les explotacions agràries
- El circuit curt de distribució és limitat ja que el volum de producció és petit.
- Manca d'espais destinats a oficines compartides que poden comportar la fuga de treball a altres indrets.

## Fortaleses

- Elevada contribució del sector serveis al conjunt de l'economia local.
- Servei de promoció econòmica amb dinamisme i capacitat d'adaptació a la realitat.
- Servei d'ocupació local amb varietat de serveis als usuaris i futura ubicació al Casal de joves.
- Borsa d'habitatges d'ús turístic amb capacitat de generar impacte directe i indirecte a l'economia local.

## Debilitats

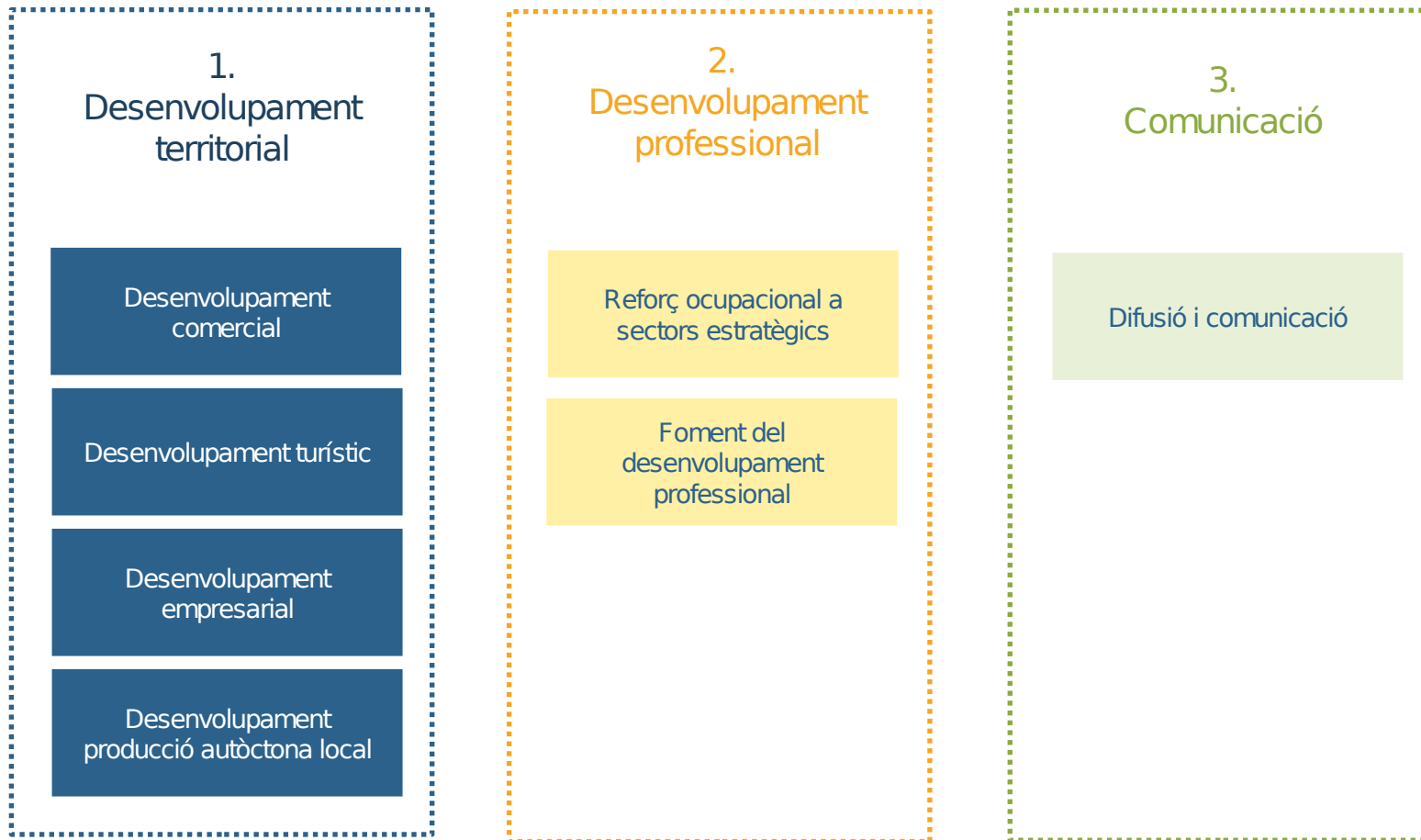
- Sistema econòmic local amb poc valor afegit en general.
- Manca de recursos econòmics i humans al servei de promoció econòmica i d'ocupació.
- Molt poca presència d'activitats industrials i manufactureres i polígon industrial amb una parcel·lació poc apte per a l'arribada d'empreses de mida mitjana.
- Coworking infrautilitzat ja que s'adequa poc a la realitat de les empreses.
- Interrelació entre empreses locals pràcticament inexistent.

## Oportunitats

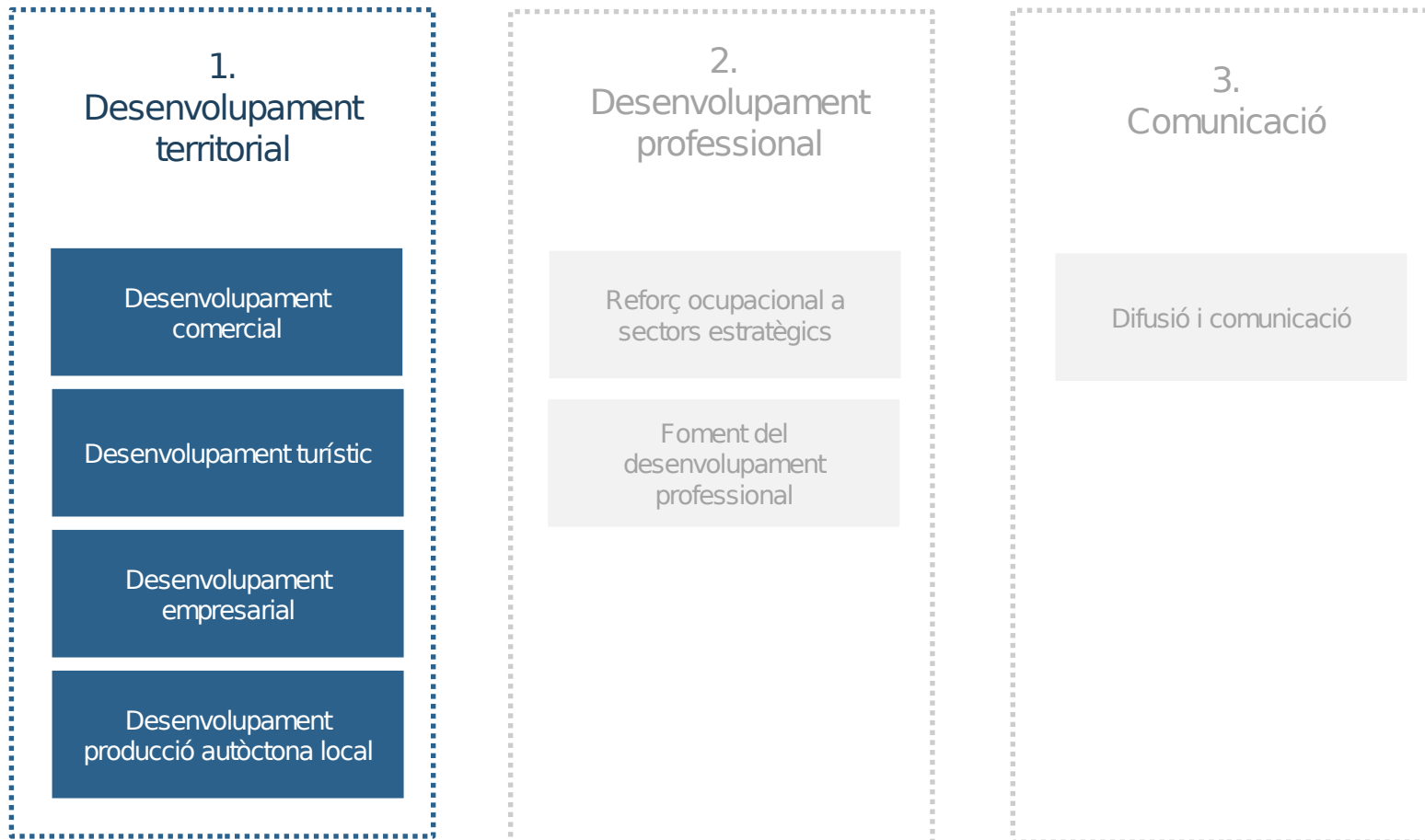
- Gruix significatiu de jovent en edat compresa entre els 15 i 19 anys que poden incorporar-se al mercat de treball local.
- Existència de producte autòcton i singular i sensibilització alimentació de proximitat cada vegada més gran.
- Activitats sanitàries i de serveis socials amb capacitat de consolidació i desenvolupament.
- Desenvolupament de serveis auxiliars a la indústria nàutica.
- Existència de recursos turístics amb potencial pel mercat de treball i noves activitats.
- Teletreball i professionals liberals amb necessitats d'oficines i serveis específics.

# Estratègia

# Línies estratègiques



# Línies estratègiques

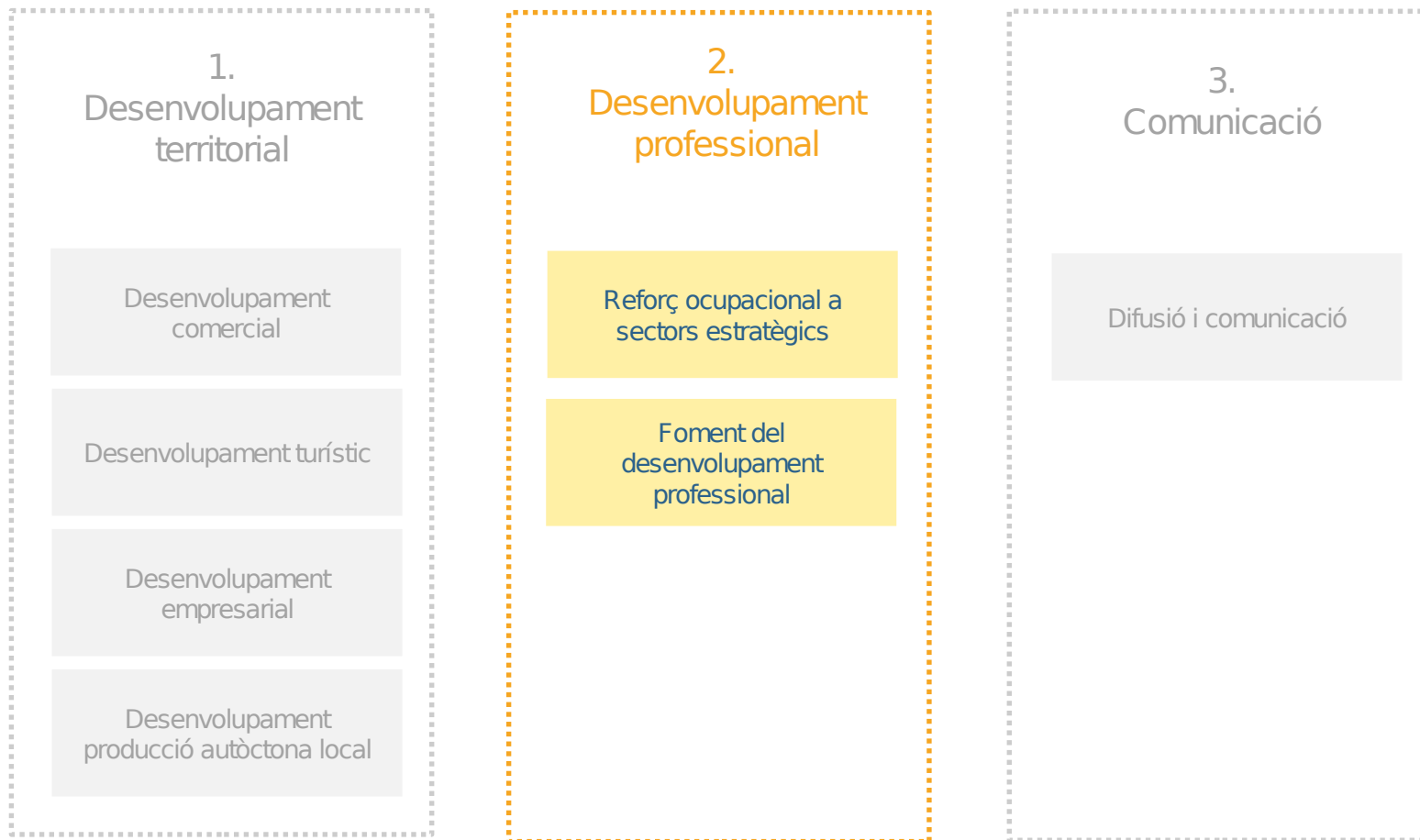


# Línia estratègica 1

## 1. Desenvolupament territorial

Objectiu	Diversificar l'economia local							
Programa	Desenvolupament comercial		Desenvolupament turístic		Desenvolupament empresarial		Desenvolupament producció autòctona	
Objectius	Augmentar consumidors locals	Augmentar consumidors forans	Posar en valor els actius del municipi		Contribuir al treball en xarxa i a la coneixença mútua	Atraure noves activitats productives	Reforçar la singularitat del pèsol i de la coca de Llanerres	Posar en valor el sector agrari local
Projectes	Realització d'una campanya comerç per evidenciar la qualitat del comerç i dels seus productes	Donar continuïtat a accions finals singulars amb capacitat de vertebrar sud-nord del municipi	Potenciació dels productes autòctons com a elements diferenciadors		Xarxa local d'empreses	Assistència tècnica per a generar projectes empresarials (àmbit social atenció persones i turisme)	Assistència per a la DO pèsol de Llanerres	Impuls de banc de terres i espais de test agraris
	Teixir una xarxa de comerç forta i participativa	Comunicació als visitants forans de l'oferta comercial i gastronòmica	Desplegament del pla de màrqueting turístic del municipi		Creació d'un nou centre de serveis a les empreses, viver i allotjament empresarial	Assistència per a la IGP coca de Llanerres	Premis PITA i Rural Apps	
	Impuls del mercat setmanal i adaptar-lo a les necessitats actuals		Posicionament com a destinació de turisme de qualitat		Continuïtat al projecte TTT		Circuits curts de distribució	
	Digitalització i sostenibilitat				Organització d'espais de trobada i de debat empresarial			
	Aparcament Stop and Go				Transferència universitat-empresa			

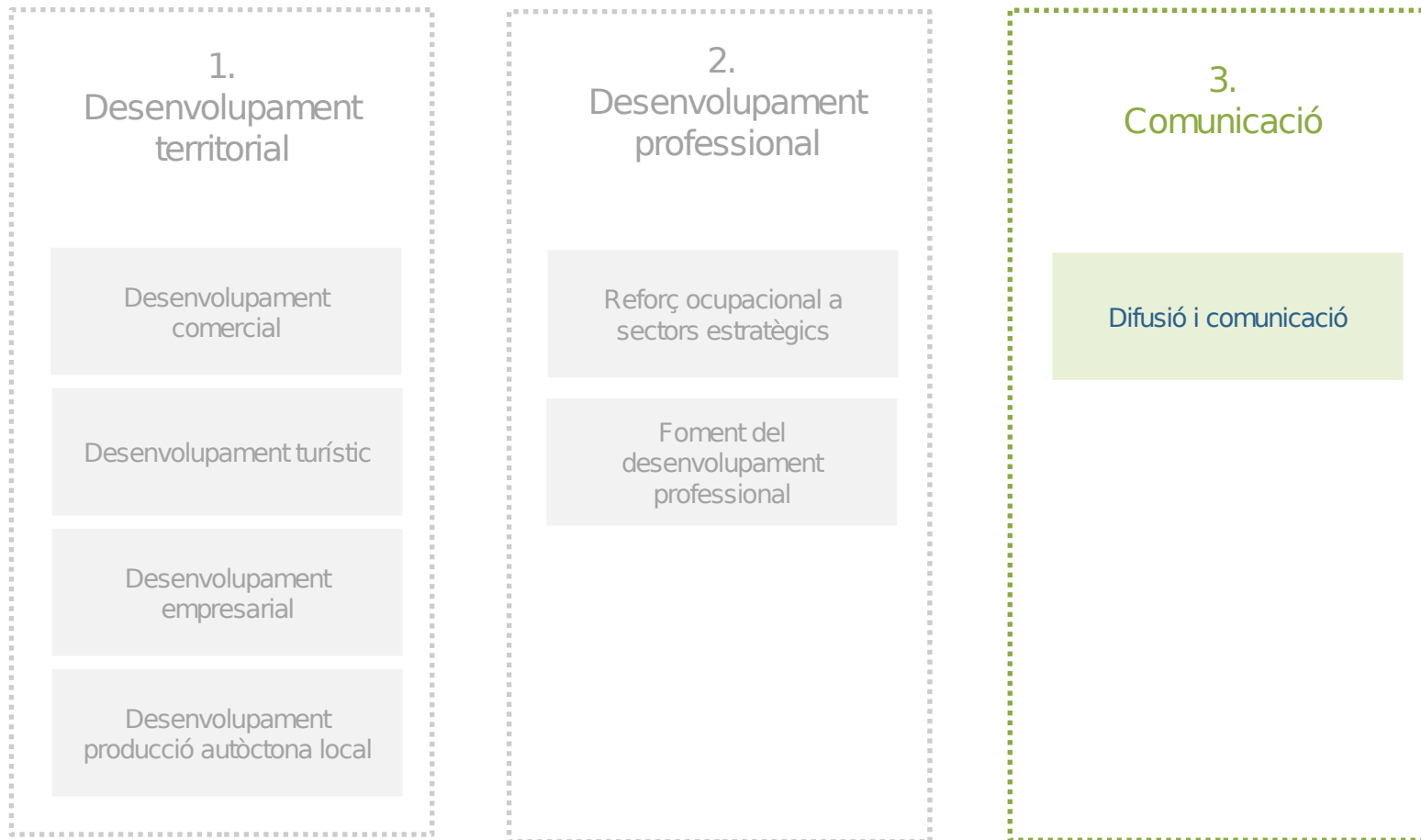
# Línies estratègiques



## 2. Desenvolupament professional

Objectiu	Encaixar l'oferta i la demanda de necessitats de llocs de treball	
Programa	Reforç ocupacional a sectors estratègics	Foment del desenvolupament professional
Objectius	Disposar d'una xarxa d'empreses més àmplia	Reforçar els itineraris específics segons especificitats de cada col·lectiu
Projectes	Prospecció empresarial ad-hoc	Serveis ocupacionals d'inserció laboral
	Segell de qualitat de la ocupació a Llavanes	Organització de cursos específics per a col·lectius de difícil inserció
		Supramunicipal: Joves en acció

# Línies estratègiques





## 3. Comunicació dels serveis de promoció econòmica i ocupació

**Informar a les empreses i a les persones de les accions que es duen a terme des de l'ajuntament**

Objectiu

Difusió i comunicació

Programa

Donar a conèixer la varietat de serveis i d'accions

Objectius

Eines de comunicació online

Eines de comunicació offline

Projectes

