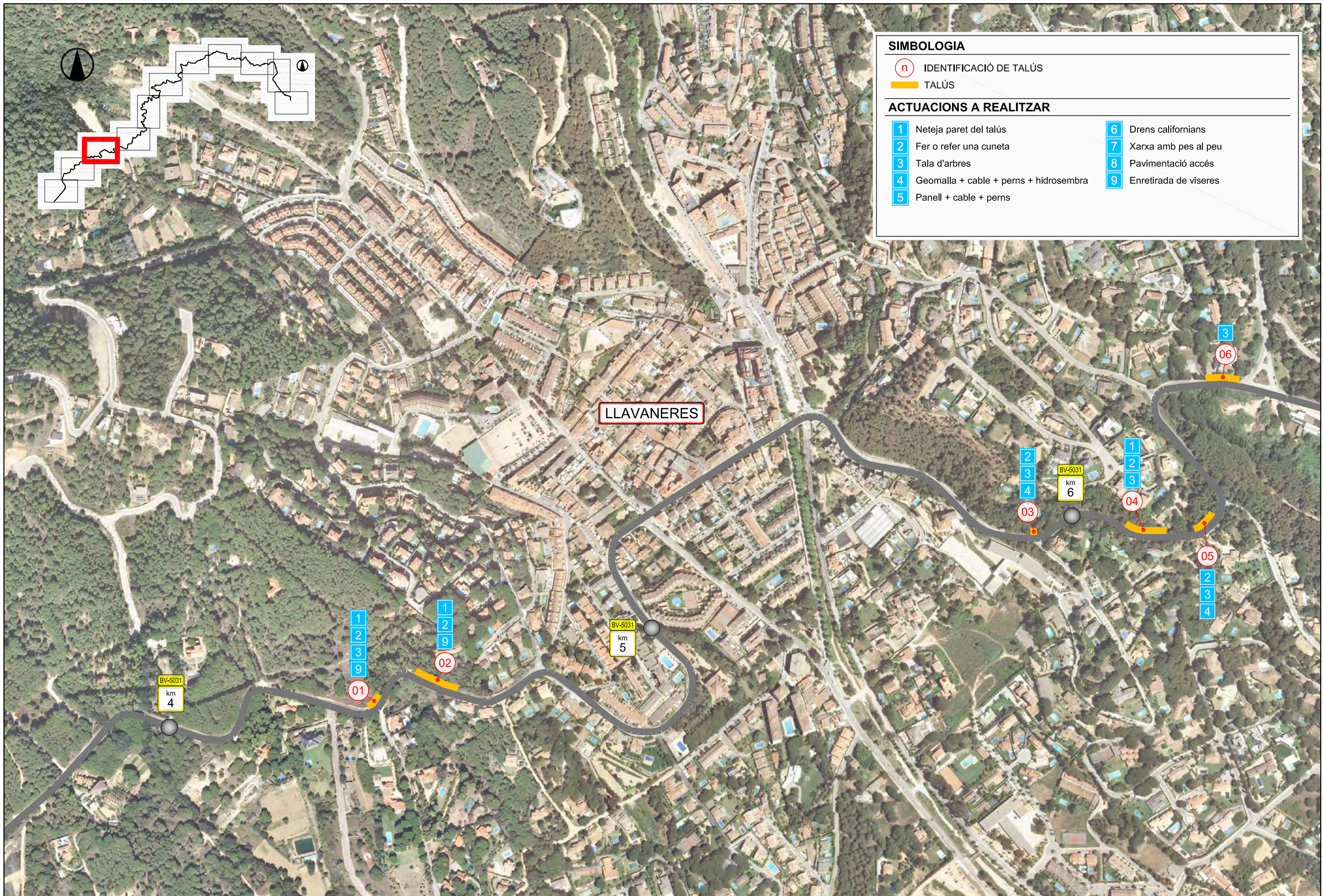


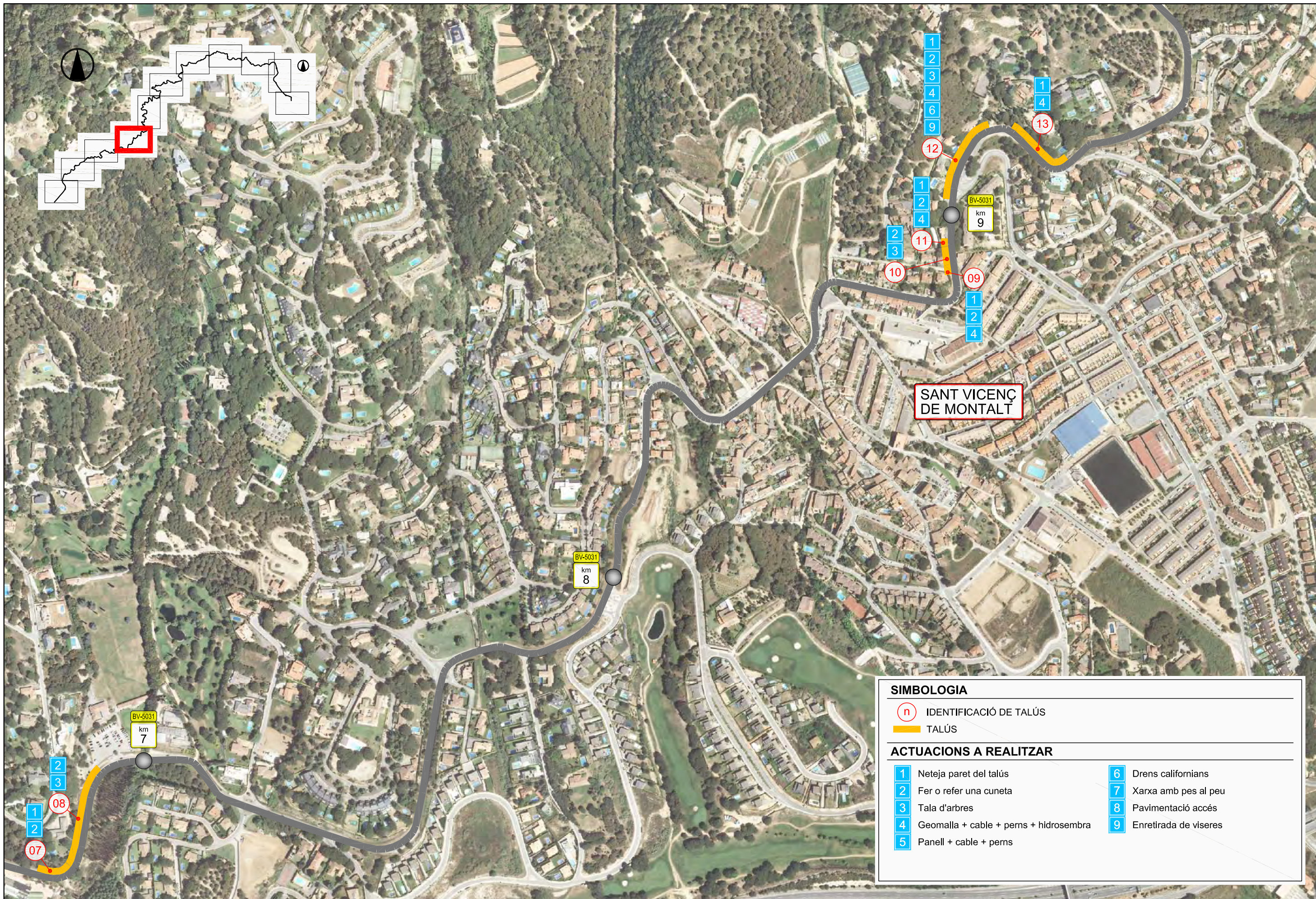
SIMBOLOGIA

- n IDENTIFICACIÓ DE TALÚS
- TALÚS

ACTUACIONS A REALITZAR

- | | |
|--|---|
| <ul style="list-style-type: none"> 1 Neteja paret del talús 2 Fer o refer una cuneta 3 Tala d'arbres 4 Geomalla + cable + perns + hidrosembra 5 Panell + cable + perns | <ul style="list-style-type: none"> 6 Drens californians 7 Xarxa amb pes al peu 8 Pavimentació accés 9 Enretirada de viseres |
|--|---|







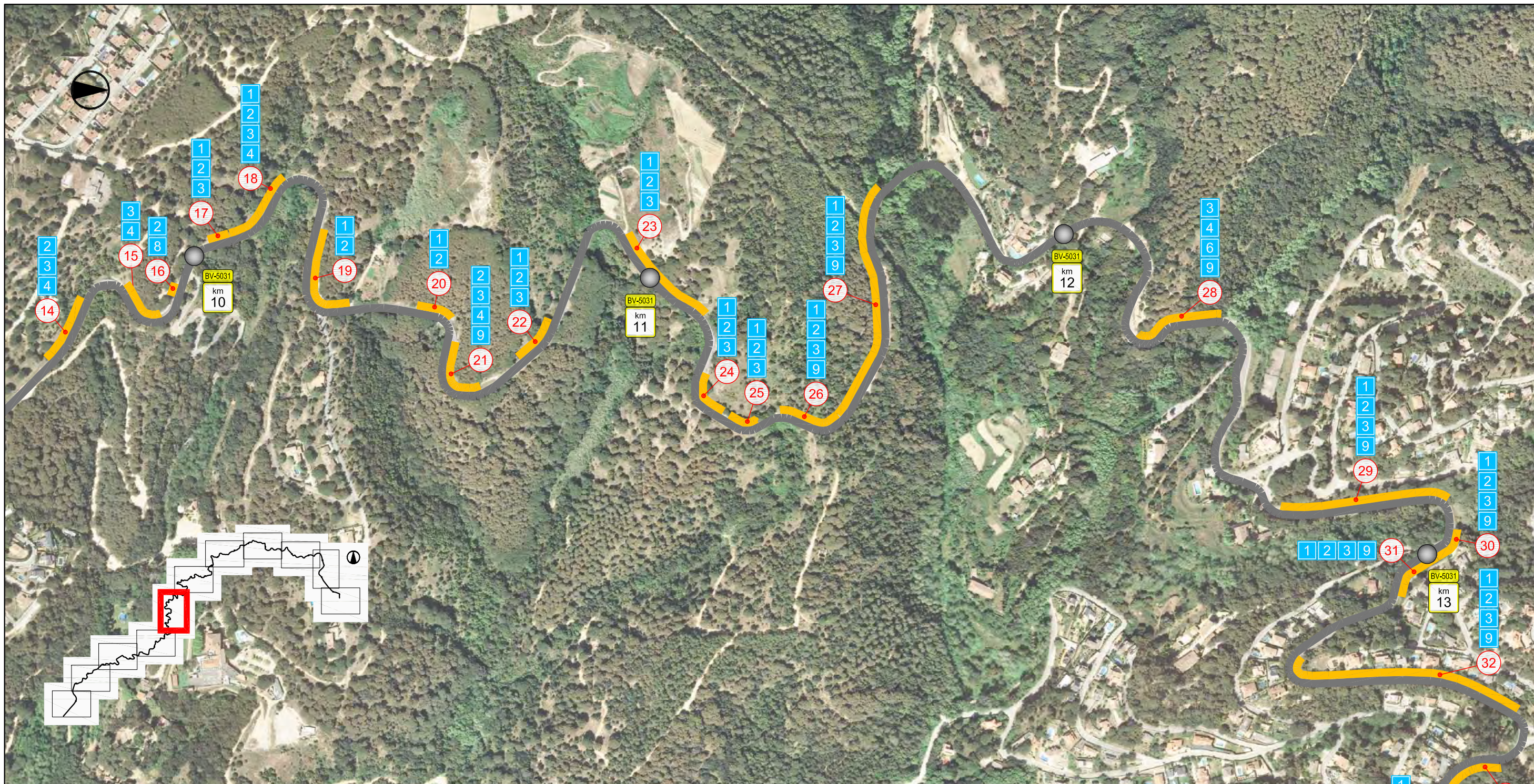
SIMBOLOGIA

(n) IDENTIFICACIÓ DE TALÚS
 ■ TALÚS

ACTUACIONS A REALITZAR

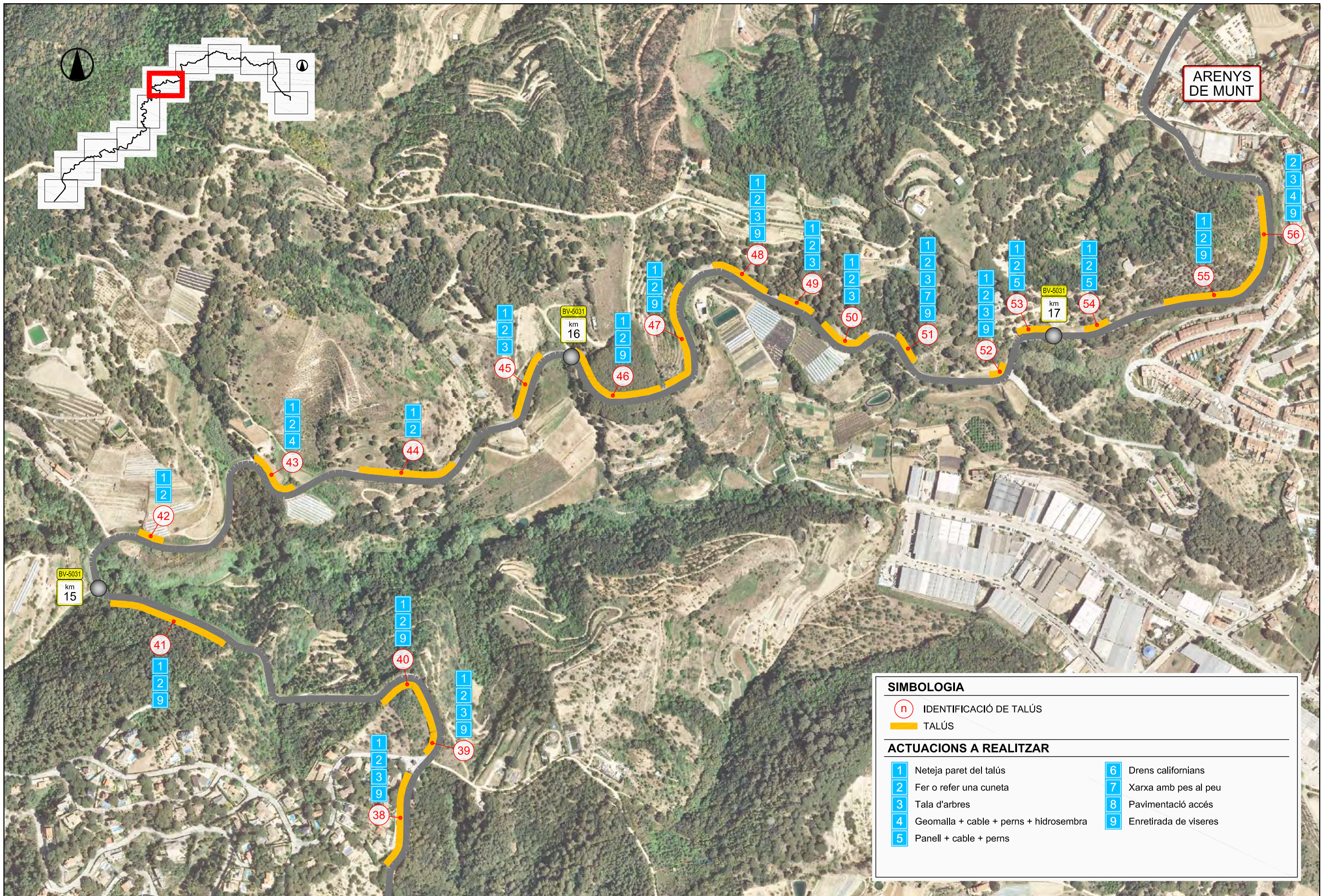
1 Neteja paret del talús	6 Drens californians
2 Fer o refer una cuneta	7 Xarxa amb pes al peu
3 Tala d'arbres	8 Pavimentació accés
4 Geomalla + cable + pern + hidrosembra	9 Enretirada de viseres
5 Panell + cable + pern	

 Diputació Barcelona Àrea de Territori i Sostenibilitat	Direcció del projecte Xavier Pons Claret Enginyer de Camins, canals i ports Cap de l'Oficina Tècnica de Gestió d'Infraestructures	L'Enginyer de Camins, Canals i Ports Autor del projecte  Signat: Jordi San Millan Filbà	Títol del projecte Projecte Executiu pel condicionament dels talussos de les carreteres BV-5031, BV-5111 i BV-5128 de Mataró a Sant Pol de Mar	Codi 6762-PC02	Títol del plànol PLANTA GENERAL D'ACTUACIONS	Plànol 3
	Escala A-3: 1/5.000 A-1: 1/2.500	Data Febrer 2021	Full 4 de 11			

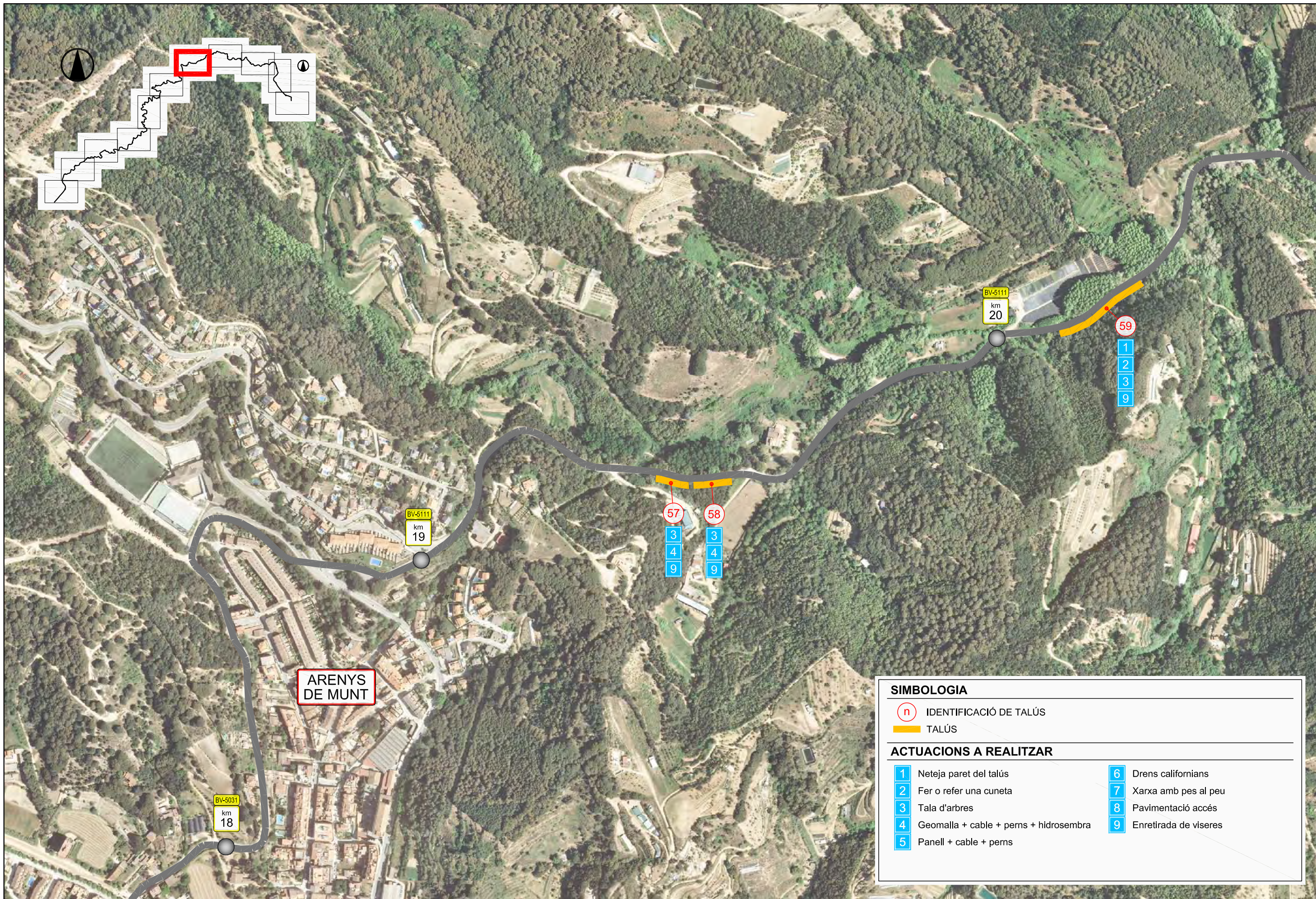


SIMBOLOGIA	
	IDENTIFICACIÓ DE TALÚS
	TALÚS
ACTUACIONS A REALITZAR	
	Neteja paret del talús
	Fer o refer una cuneta
	Tala d'arbres
	Geomalla + cable + perns + hidrosembra
	Panell + cable + perns
	Drens californians
	Xarxa amb pes al peu
	Pavimentació accés
	Enretirada de viseres

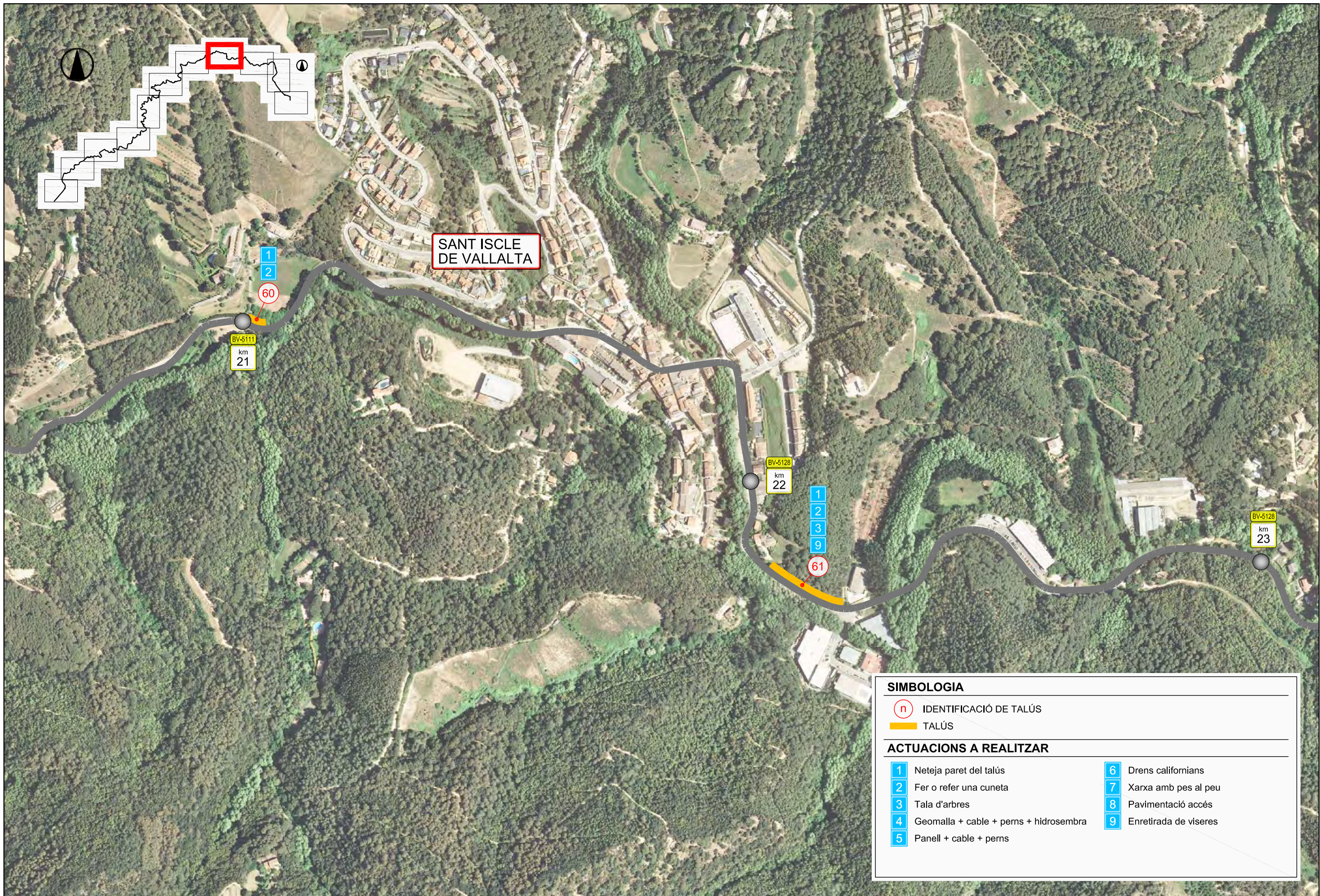
Diputació Barcelona Àrea de Territori i Sostenibilitat	Direcció del projecte Xavier Pons Claret Enginyer de Camins, canals i ports Cap de l'Oficina Tècnica de Gestió d'Infraestructures	L'Enginyer de Camins, Canals i Ports Autor del projecte Signat: Jordi San Millan Filbà	Títol del projecte Projecte Executiu pel condicionament dels talussos de les carreteres BV-5031, BV-5111 i BV-5128 de Mataró a Sant Pol de Mar	Codi 6762-PC02	Títol del plànol PLANTA GENERAL D'ACTUACIONS	Plànol 3
	Escala A-3: 1/5.000 A-1: 1/2.500	Data Febrer 2021	Full 5 de 11			



SIMBOLOGIA	
	IDENTIFICACIÓ DE TALÚS
	TALÚS
ACTUACIONS A REALITZAR	
	Neteja paret del talús
	Fer o refer una cuneta
	Tala d'arbres
	Geomalla + cable + perns + hidrosembra
	Panell + cable + perns
	Drens californians
	Xarxa amb pes al peu
	Pavimentació accés
	Enretirada de viseres

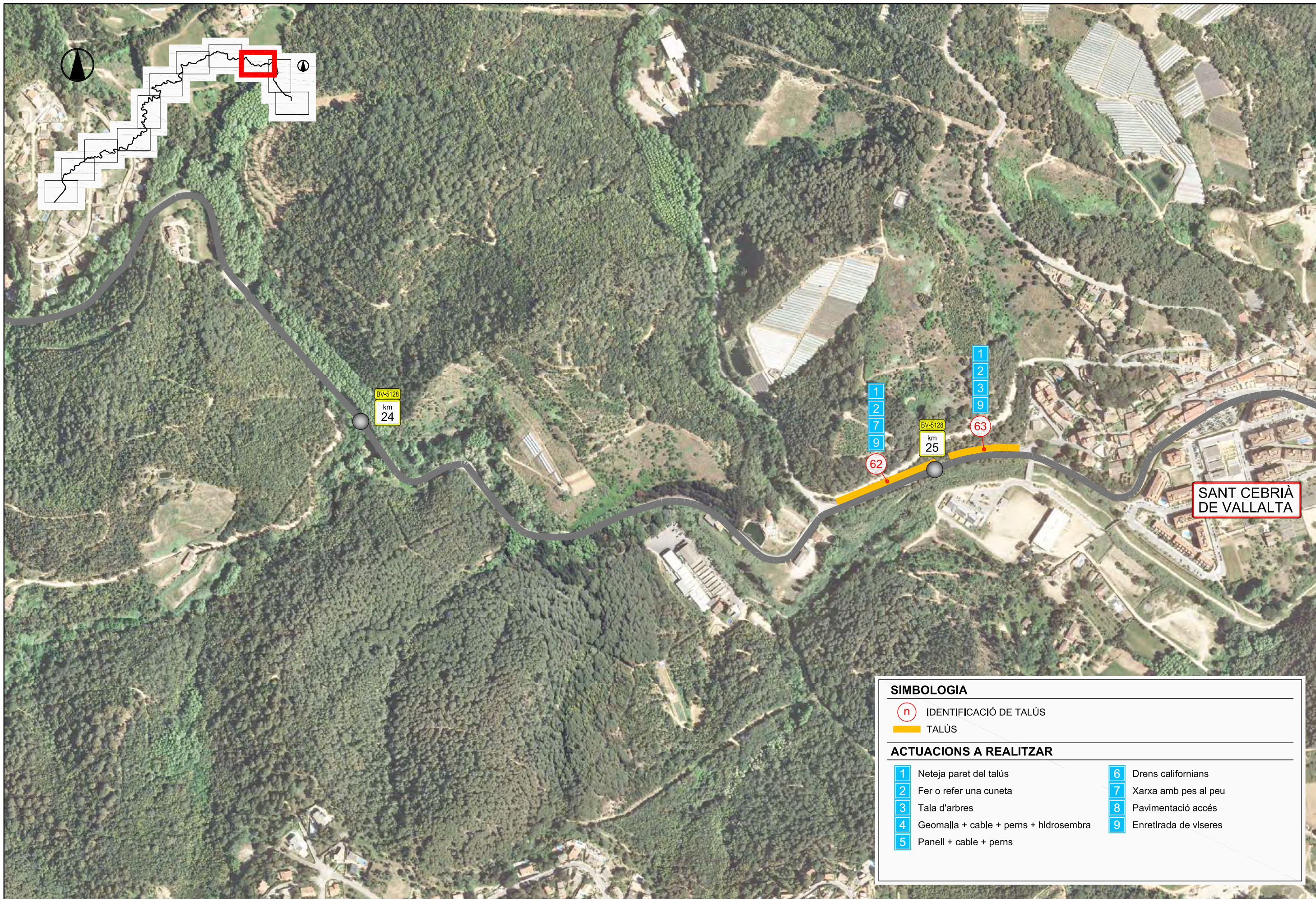


SIMBOLOGIA			
	IDENTIFICACIÓ DE TALÚS		
	TALÚS		
ACTUACIONS A REALITZAR			
	Neteja paret del talús		Drens californians
	Fer o refer una cuneta		Xarxa amb pes al peu
	Tala d'arbres		Pavimentació accés
	Geomalla + cable + perns + hidrosembra		Enretirada de viseres
	Panell + cable + perns		



SIMBOLOGIA			
	IDENTIFICACIÓ DE TALÚS		
	TALÚS		
ACTUACIONS A REALITZAR			
	Neteja paret del talús		Drens californians
	Fer o refer una cuneta		Xarxa amb pes al peu
	Tala d'arbres		Pavimentació accés
	Geomalla + cable + perns + hidrosembra		Enretirada de viseres
	Panell + cable + perns		

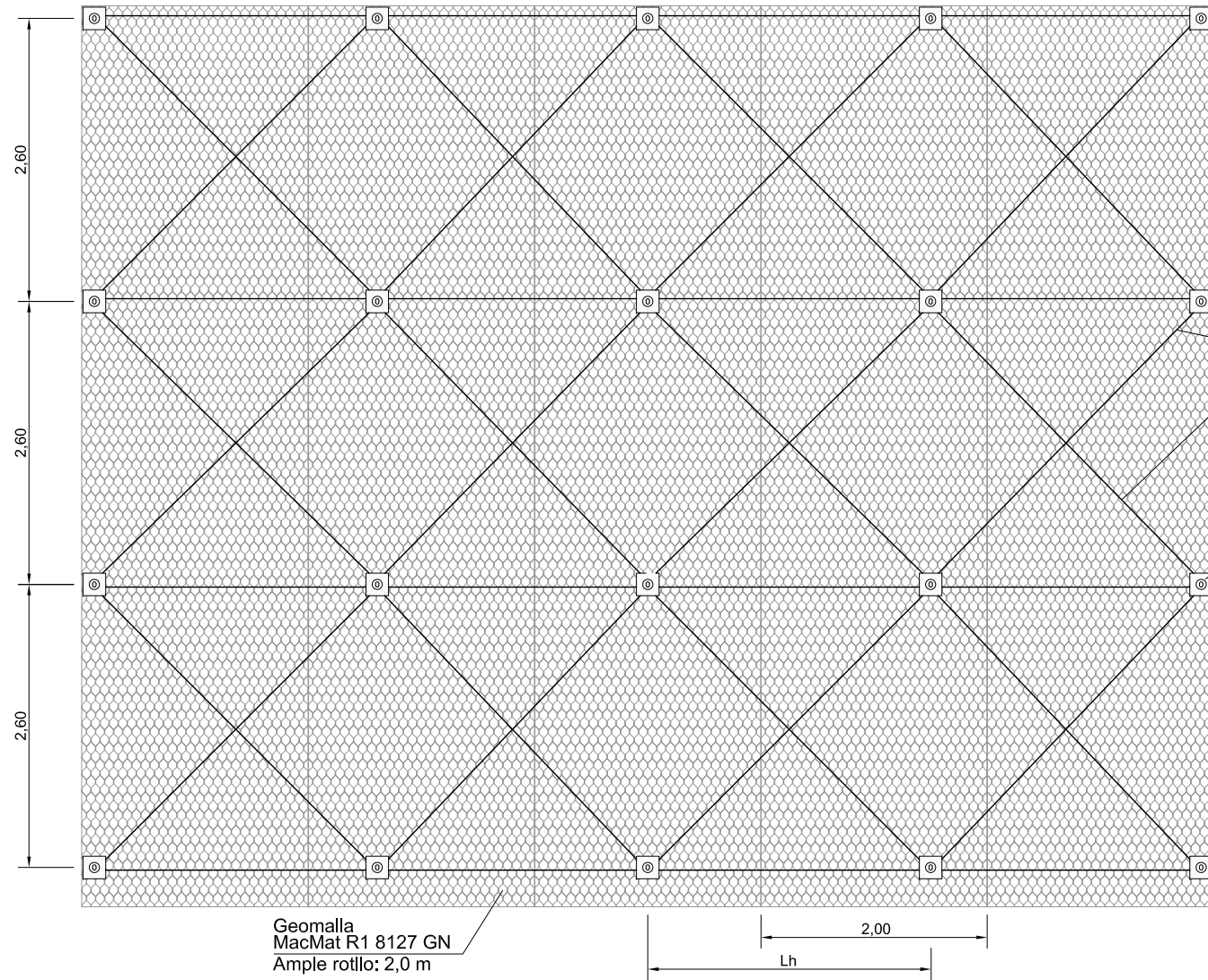
Diputació Barcelona Àrea de Territori i Sostenibilitat	Direcció del projecte Xavier Pons Claret Enginyer de Camins, canals i ports Cap de l'Oficina Tècnica de Gestió d'Infraestructures	L'Enginyer de Camins, Canals i Ports Autor del projecte Signat: Jordi San Millan Filbà	Títol del projecte Projecte Executiu pel condicionament dels talussos de les carreteres BV-5031, BV-5111 i BV-5128 de Mataró a Sant Pol de Mar	Codi 6762-PC02	Títol del plànol PLANTA GENERAL D'ACTUACIONS	Plànol 3
	Escala A-3: 1/5.000 A-1: 1/2.500	Data Febrer 2021	Full 8 de 11			



SIMBOLOGIA	
	IDENTIFICACIÓ DE TALÚS
	TALÚS
ACTUACIONS A REALITZAR	
	Neteja paret del talús
	Fer o refer una cuneta
	Tala d'arbres
	Geomalla + cable + perns + hidrosembra
	Panell + cable + perns
	Drens californians
	Xarxa amb pes al peu
	Pavimentació accés
	Enretirada de viseres

Diputació Barcelona Àrea de Territori i Sostenibilitat	Direcció del projecte Xavier Pons Claret Enginyer de Camins, canals i ports Cap de l'Oficina Tècnica de Gestió d'Infraestructures	Ricardo Ifiguez Roldán Enginyer de Camins, canals i ports Oficina Tècnica de Gestió d'Infraestructures	L'Enginyer de Camins, Canals i Ports Autor del projecte Signat: Jordi San Millan Filbà	Títol del projecte Projecte Executiu pel condicionament dels talussos de les carreteres BV-5031, BV-5111 i BV-5128 de Mataró a Sant Pol de Mar	Codi 6762-PC02	Títol del plànol PLANTA GENERAL D'ACTUACIONS	Plànol 3
	Escala A-3: 1/5.000 A-1: 1/2.500	Data Febrer 2021	Full 9 de 11				

ESQUEMA INSTAL·LACIÓ GEOMALLA REFORÇADA
E:1/60



Mides a comprovar en l'estudi d'estabilitat i sosteniment
Lh = 2,00 m
Lv = 2,00 m

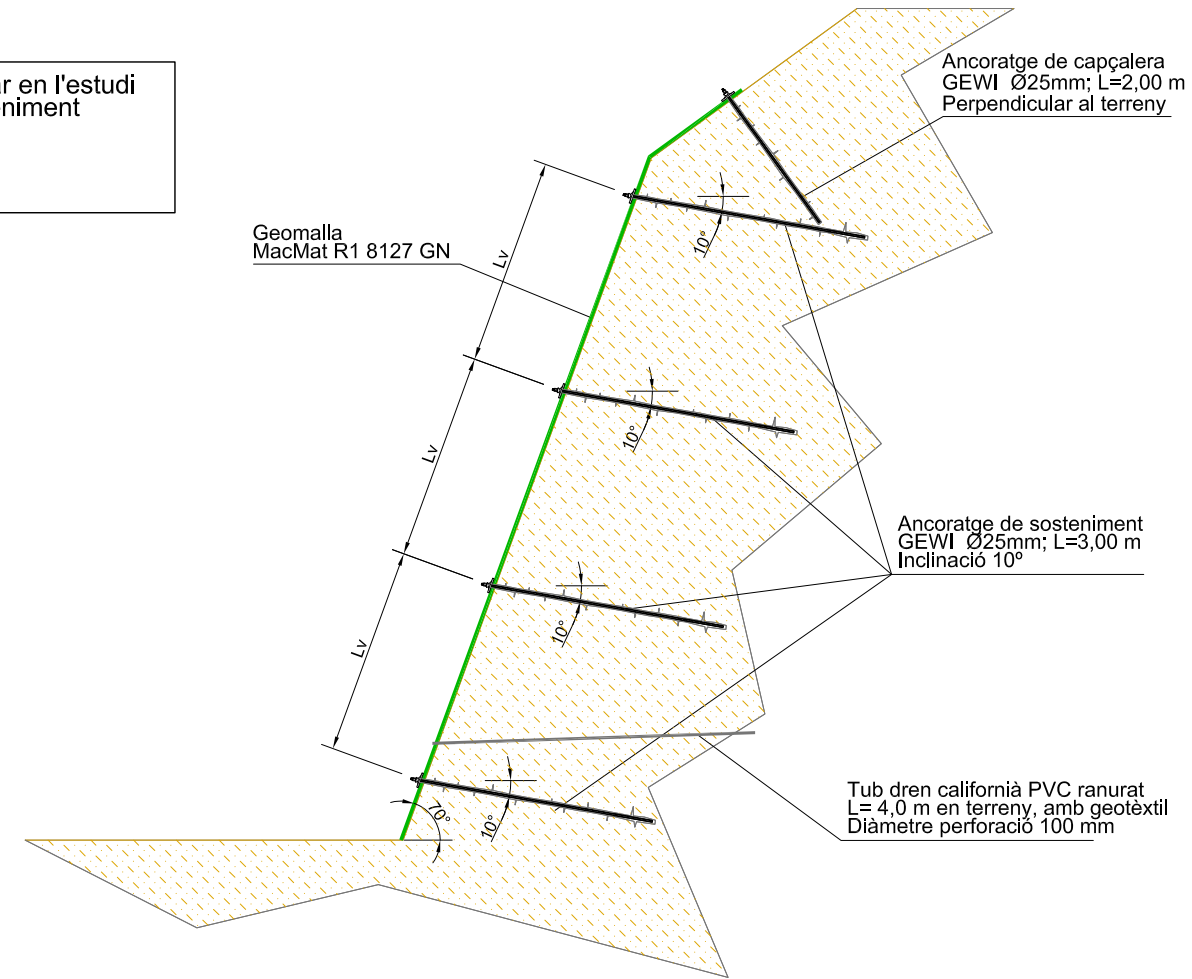
Cable de reforç
Ø12mm 6x19 WSC

Ancoratge de capçalera
GEWI Ø25mm; L=2,50 m

Geomalla
MacMat R1 8127 GN
Ample rotllo: 2,0 m

2,00
Lh

ESQUEMA SOSTENIMENT TALÚS
E:1/100



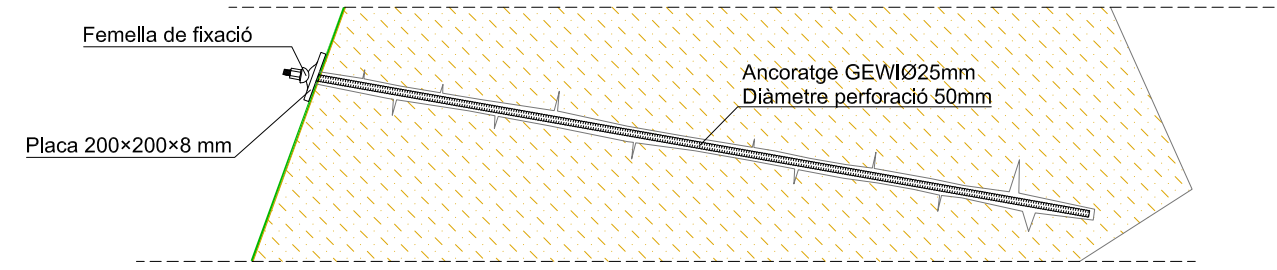
Geomalla
MacMat R1 8127 GN

Ancoratge de capçalera
GEWI Ø25mm; L=2,00 m
Perpendicular al terreny

Ancoratge de sosteniment
GEWI Ø25mm; L=3,00 m
Inclinació 10°

Tub dren californià PVC ranurat
L=4,0 m en terreny, amb geotèxtil
Diàmetre perforació 100 mm

DETALL ANCORATGE
E:1/30

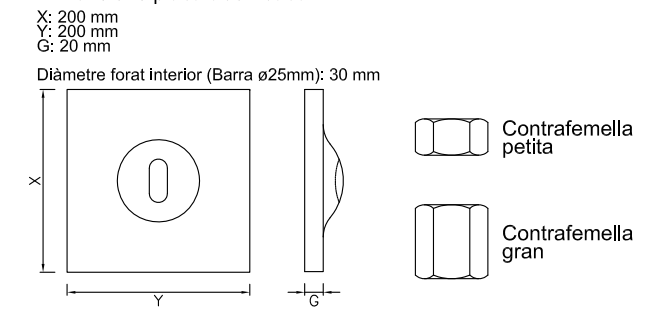


Propietats mecàniques barra GEWI

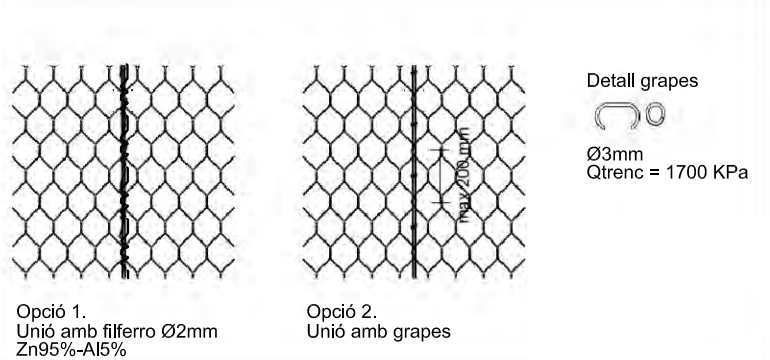
Ø Barra (mm)	Tensió de Trencament (N/mm ²)	Límit Elàstic (N/mm ²)	Allargament Mínim (%)	Mòdul d'Elasticitat (KN/mm ²)
25	550	500	12	205

Ø Nominal (mm)	Ø Màxim (mm)	Secció (mm ²)	Pes (Kg/m)	Pas Rosca (mm)	Càrrega Trencament (KN)	Límit Elàstic (KN)
25	27	491	3,85	10	270	246

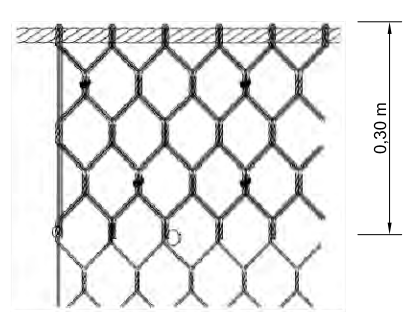
Dimensions placa abombada



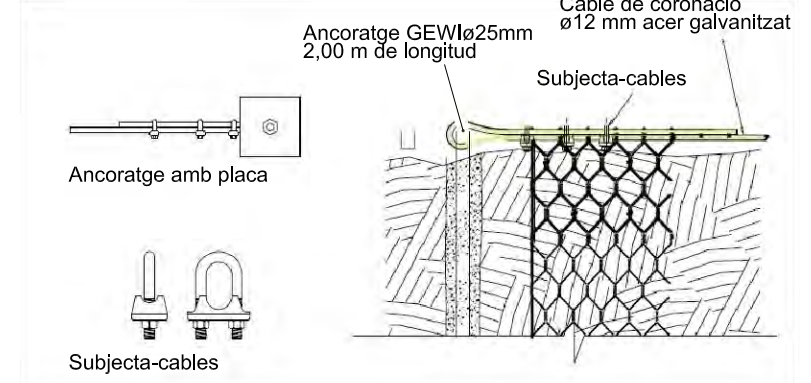
DETALL UNIÓ ENTRE PANYS



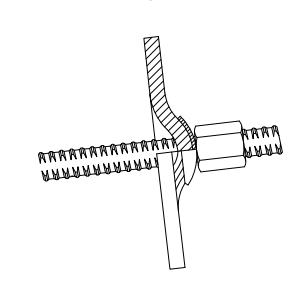
DETALL SOLAPAMENT DE MALLA EN EL CABLE PERIMETRAL



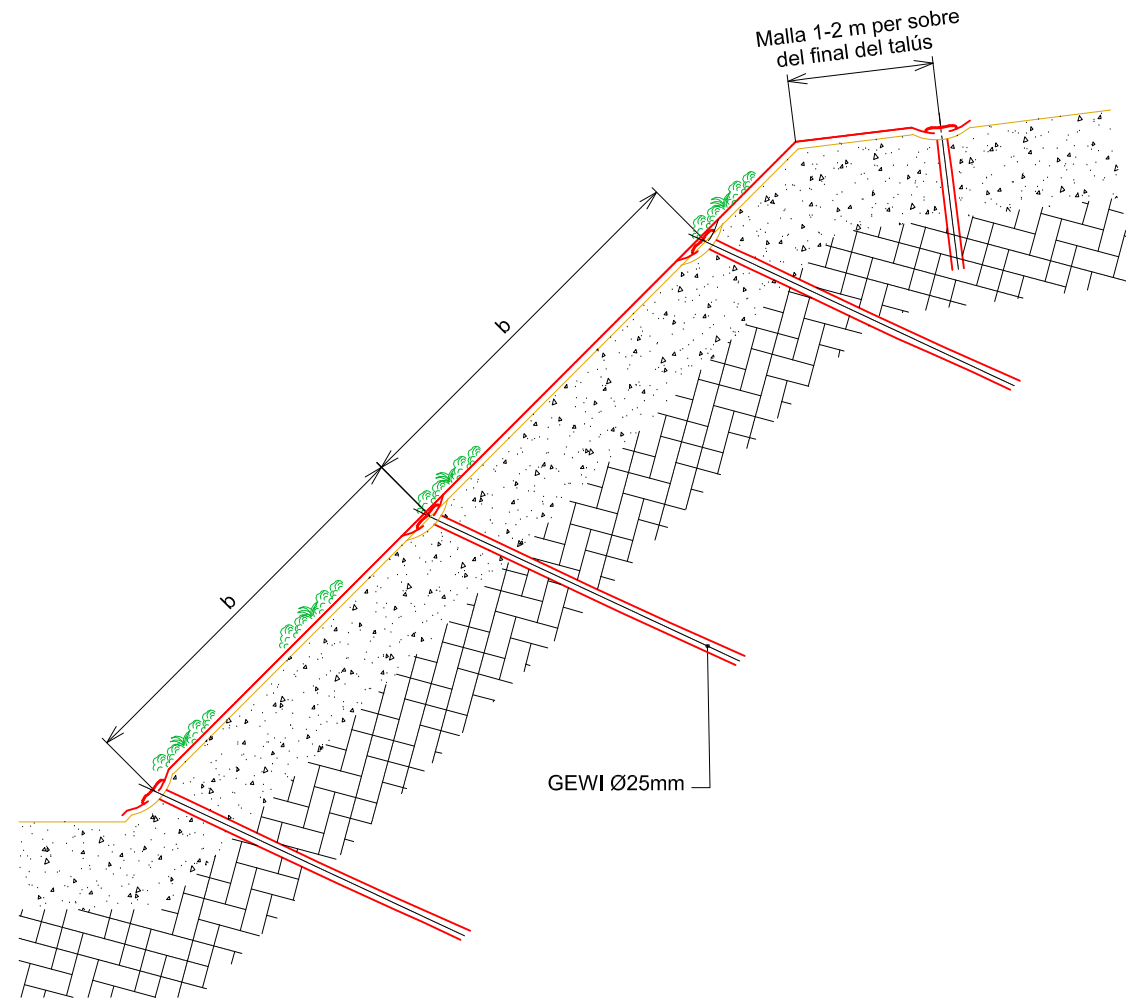
DETALL ANCORATGE SUBJECCIÓ CAPÇALERA



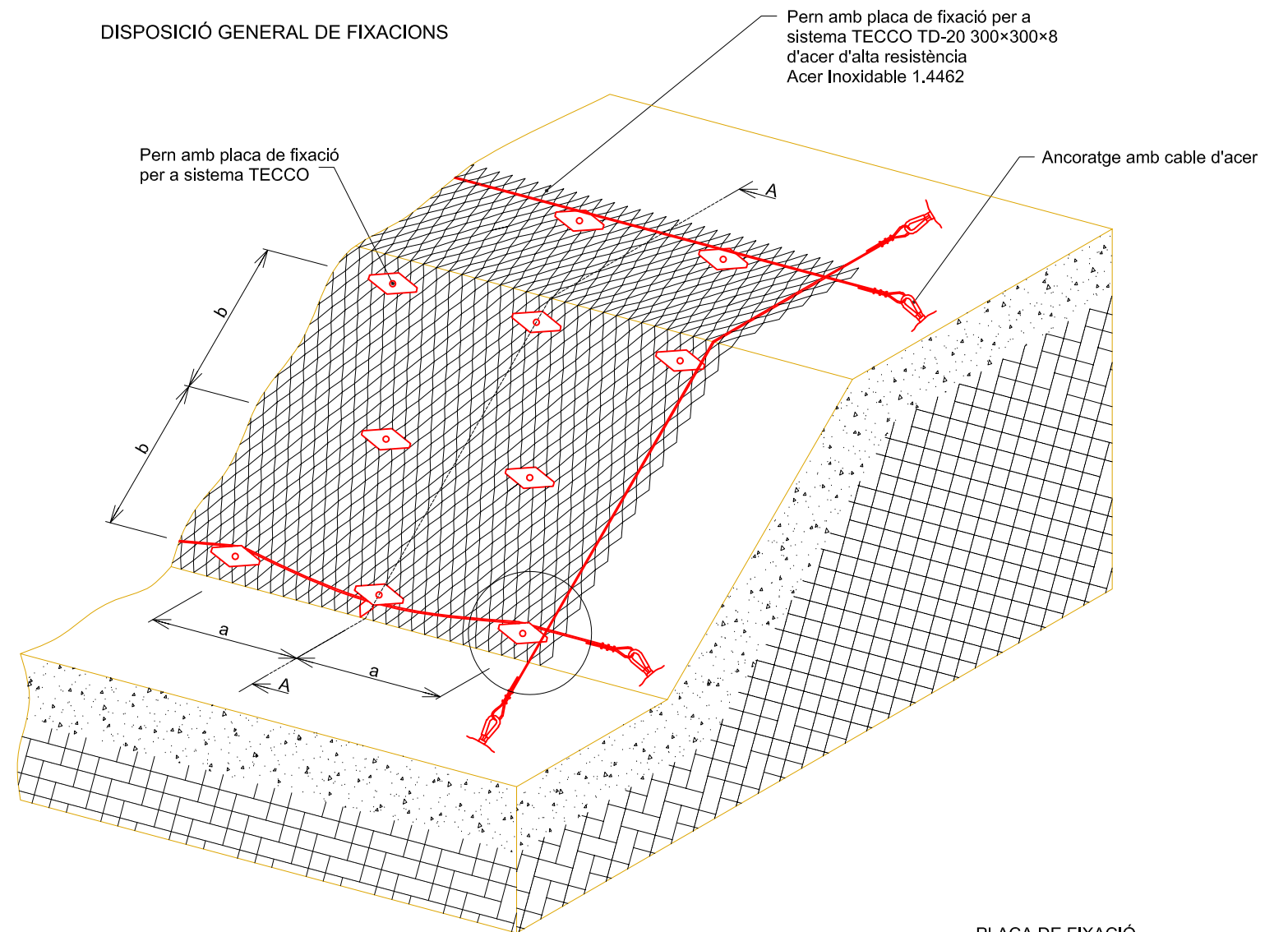
Detall unió placa-barra



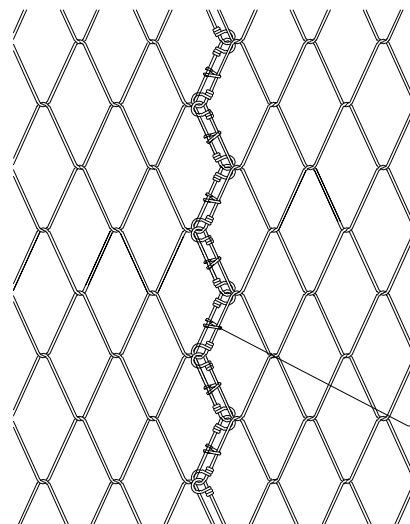
SISTEMA TECCO PANELLS DE CABLE D'ACER
S/E



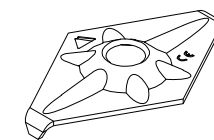
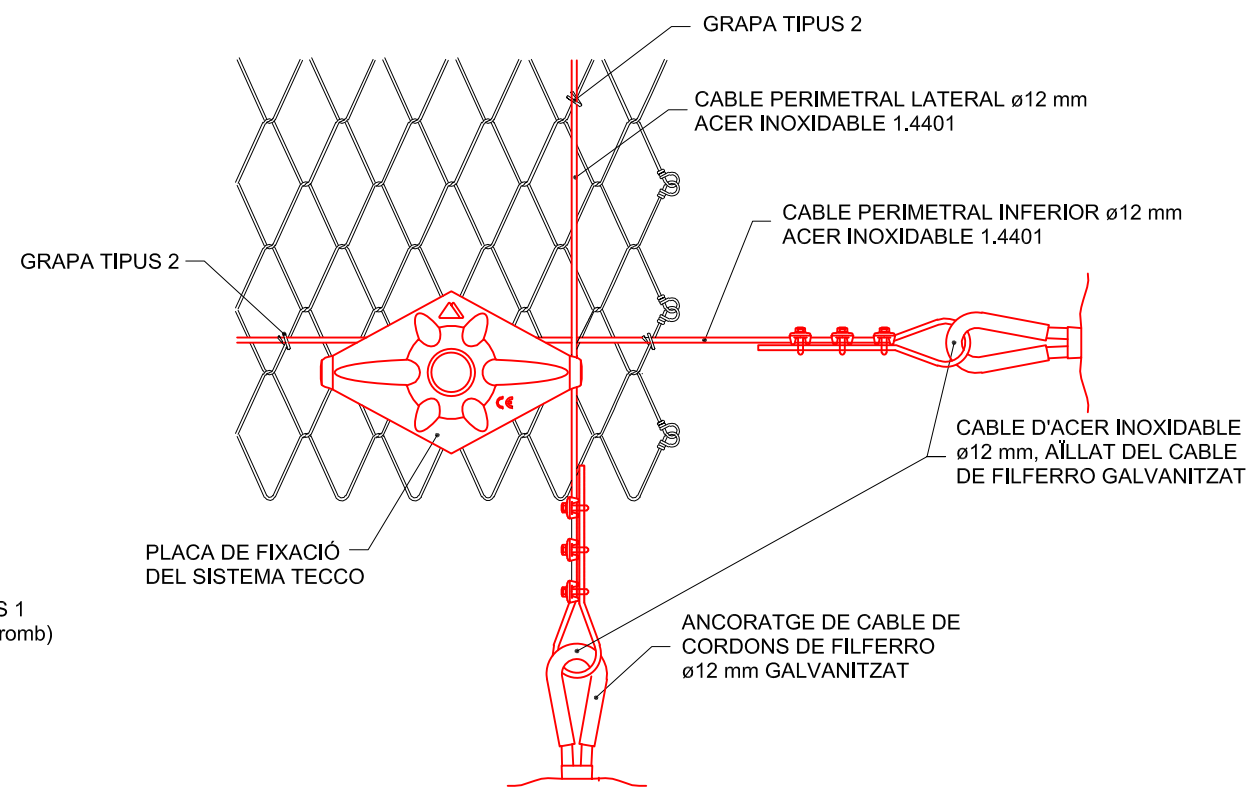
DISPOSICIÓ GENERAL DE FIXACIONS



SISTEMA DE CONNEXIÓ DE PANELLS EN VERTICAL

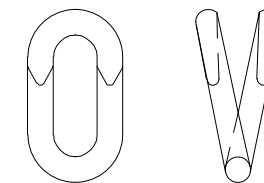


GRAPA TIPUS 1
(2 grapes per romb)

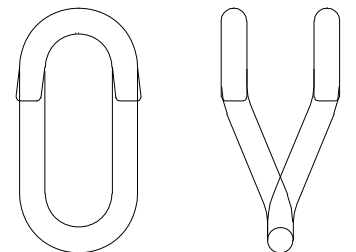


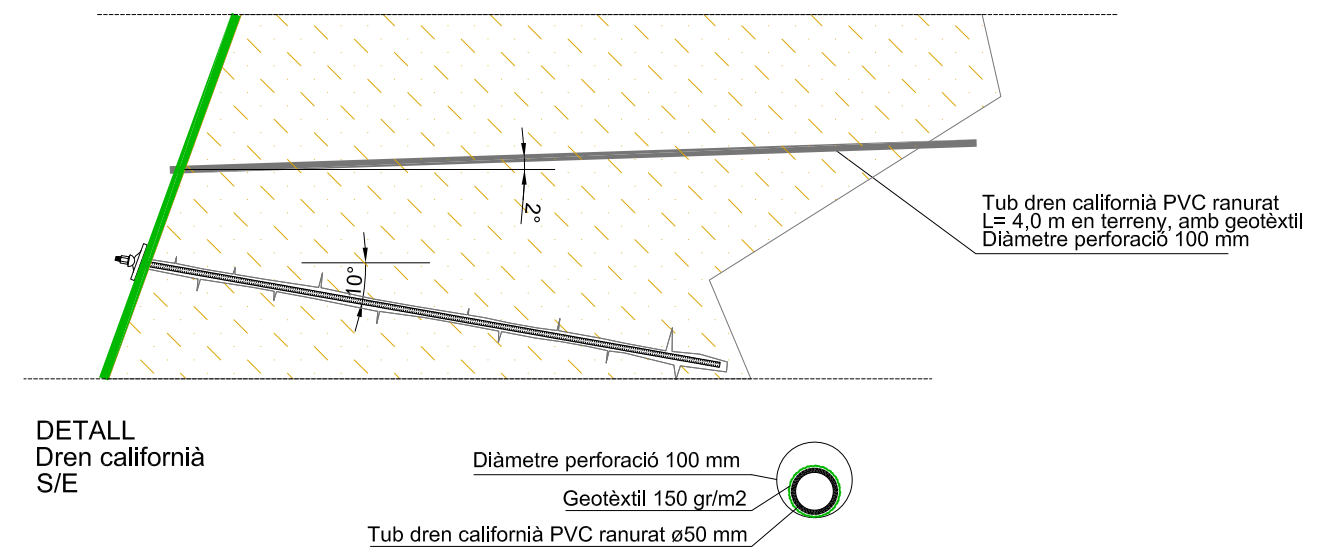
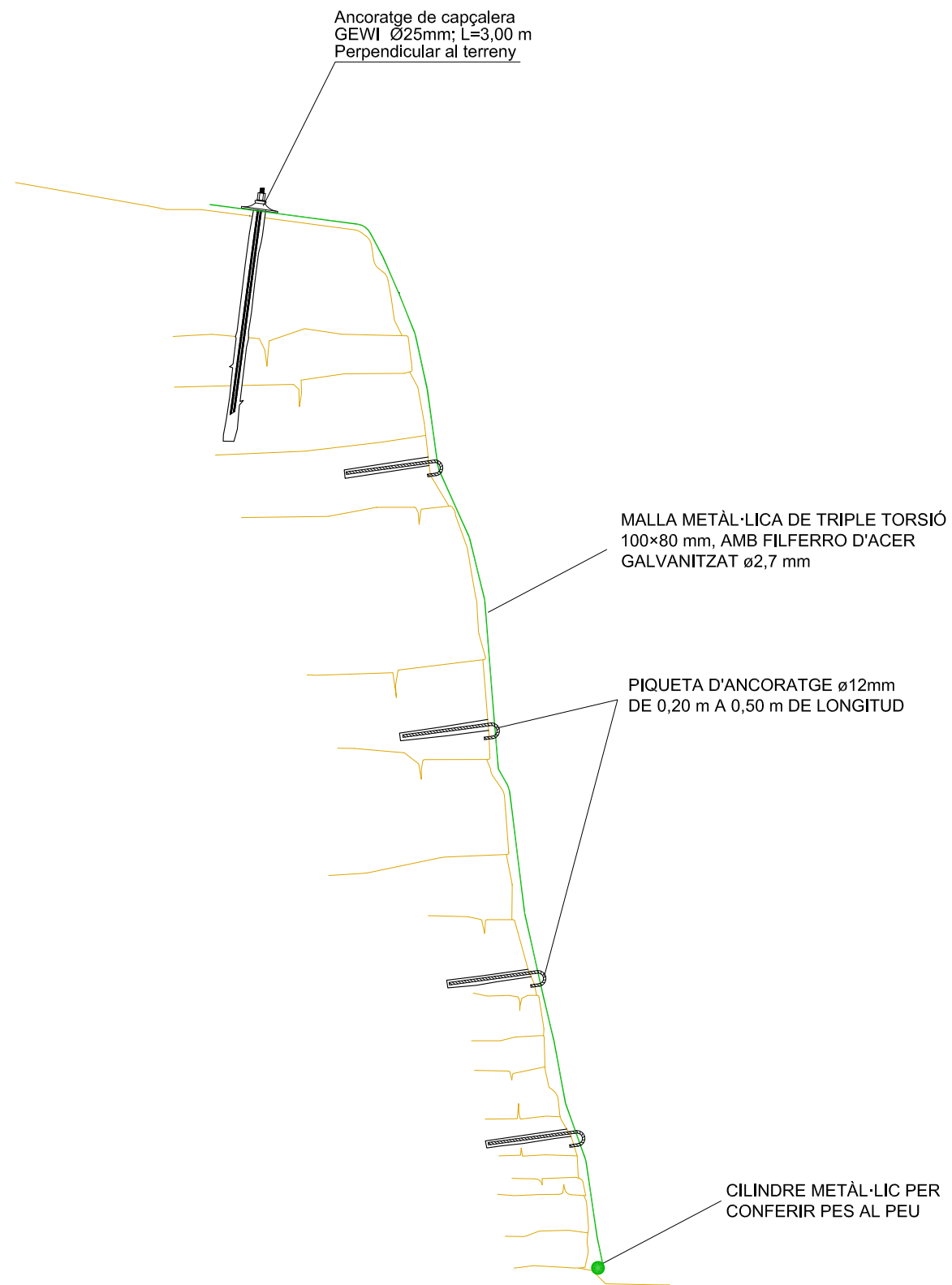
PLACA DE FIXACIÓ DEL SISTEMA TECCO
Acer inoxidable 1.4404

GRAPA TIPUS 1
Acer inoxidable 1.4404

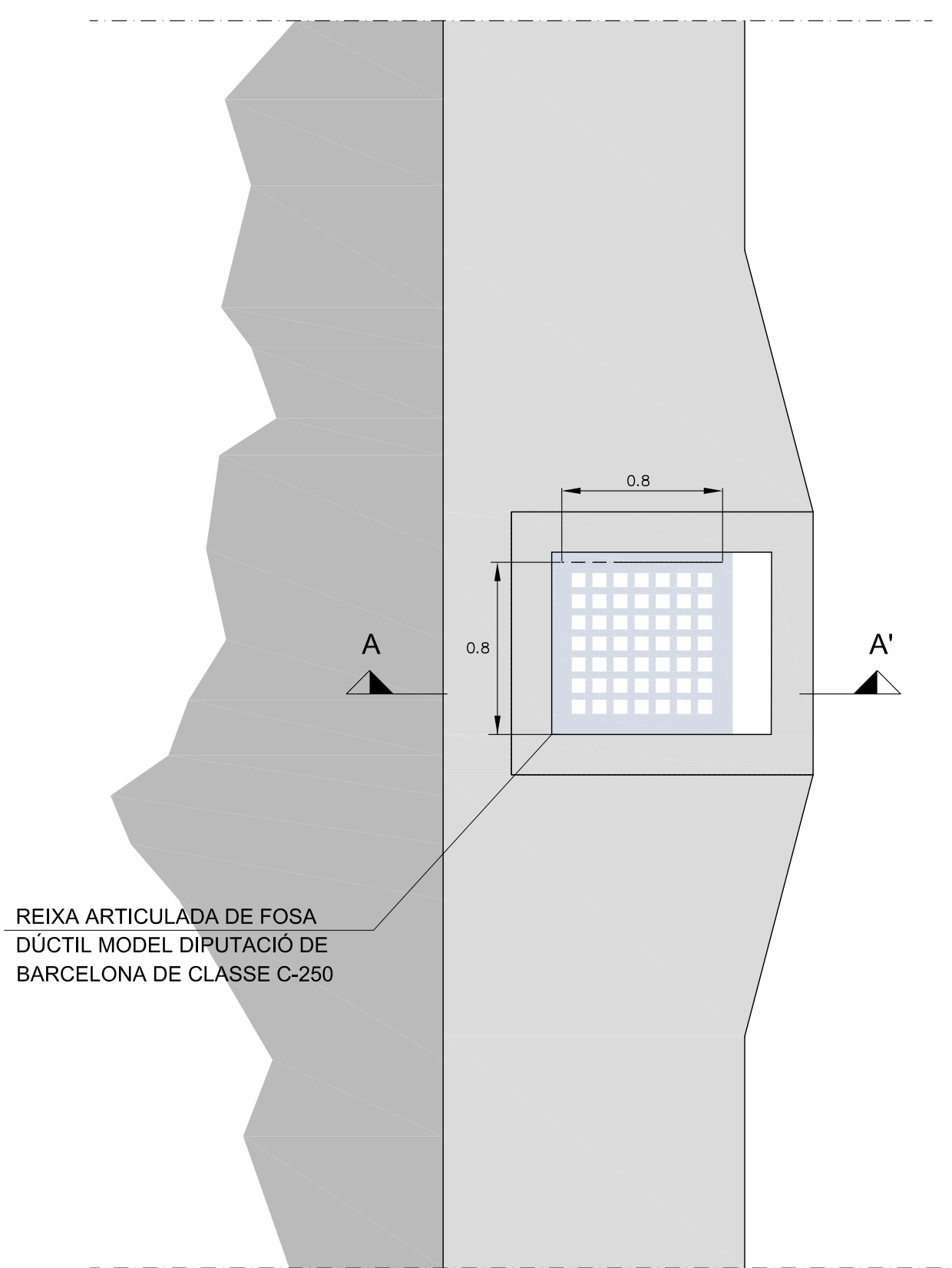


GRAPA TIPUS 2
Acer inoxidable 1.4404



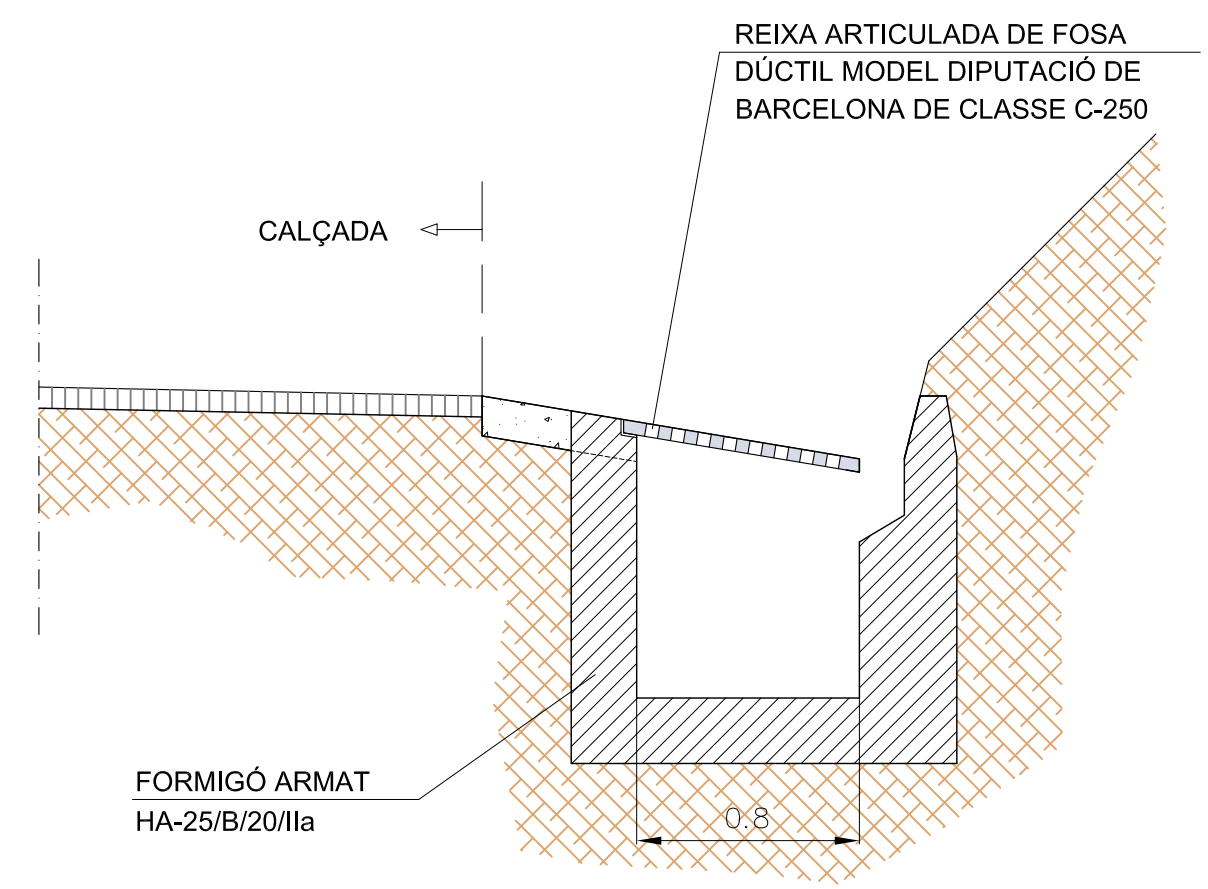


DETALL TIPUS DE SOSTENIMENT AMB MALLA METÀL·LICA AMB PES AL PEU S/E

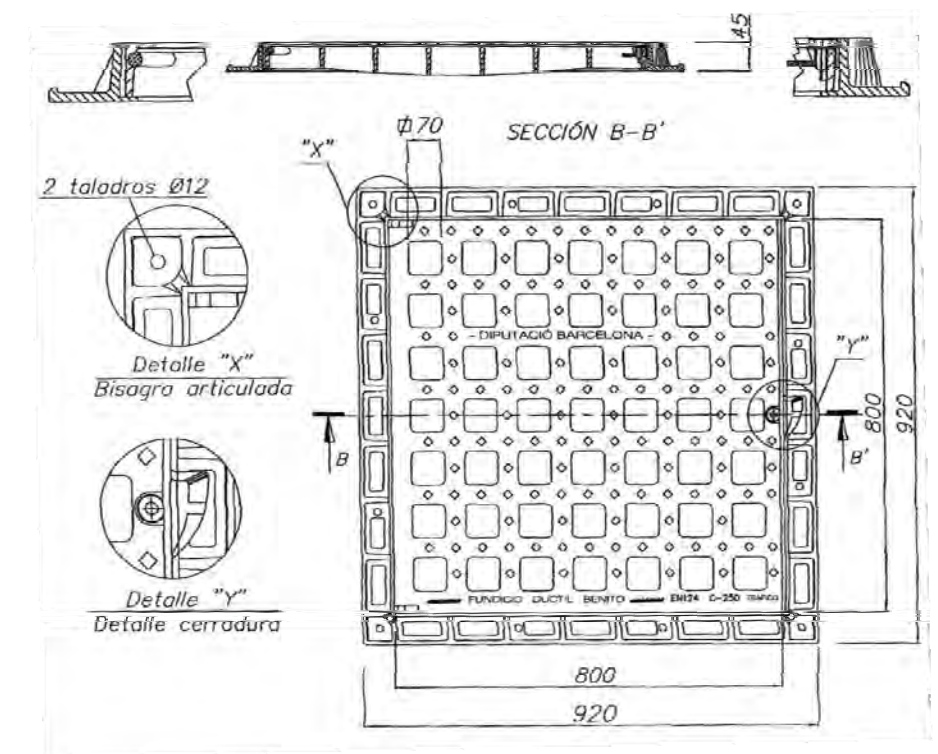


PLANTA

POU DE CONNEXIÓ CUNETA AMB COLLECTOR



SECCIÓ A-A'



DETALL REIXA ARTICULADA DE FOSA DÚCTIL MODEL DIPUTACIÓ DE BARCELONA DE CLASSE C-250