

**PLAN ESPECIAL URBANÍSTICO DE LA HÍPICA  
DE SANT ANDREU DE LLAVANERES**

**GUALLART ARCHITECTS**



Febrero 2022 (2ª Aprobación Inicial)

## PLANOS

### INFORMACIÓN

I.01	Situación	1: 10.000
I.02	Planeamiento vigente. POUM - AP. Definitiva	1: 5.000
I.03	Topográfico. Transcripción del planeamiento	1: 2.000
I.04	Foto plano	1: 2.000
I.05	Estructura de la propiedad	1: 2.000
I.06	Usos del suelo existentes	1: 2.000
I.07a	Edificación existente. Edificio de acceso (Oficina/Bar)	1: 200
I.07b	Edificación existente. Escuela de equitación / Picadero	1: 200
I.07c	Edificación existente. Sede social	1: 200
I.07d	Edificación existente. Boxes A	1: 200
I.07e	Edificación existente. Boxes B	1: 200
I.07f	Edificación existente. Boxes C / Instalaciones de servicios	1: 200
I.08	Infraestructuras existentes	1: 1,500
I.09a	Reportage fotográfico	-
I.09b	Reportage fotográfico	-

### ORDENACIÓN

O.01	Usos del Suelo propuestos	1: 2.000
O.02	Regulación de la edificación. Gálbos máximos	1: 200

### ANEXOS

A.01	Propuesta Orientativa. Instalaciones de servicios	1: 200
A.02	Propuesta Orientativa. Sede Social	1: 200
A.03	Propuesta Orientativa. Aparcamientos	1: 2.000
A.04	Propuesta Orientativa. Infraestructuras	1: 1,500

*Nota: No se cuenta con base cartográfica actualizada del ICGC, con las obras en taludes y depósito de agua ejecutadas. En la Ortofoto del año 2021 disponible en el Visor, dichas obras aún no estaban acabadas.*



 ÀMBITO PEU

Equip redactor

GUALLART ARCHITECTS

**PLAN ESPECIAL URBANÍSTICO DE LA HÍPICA DE SANT ANDREU DE LLAVANERES**

2a. Ap. Inicial

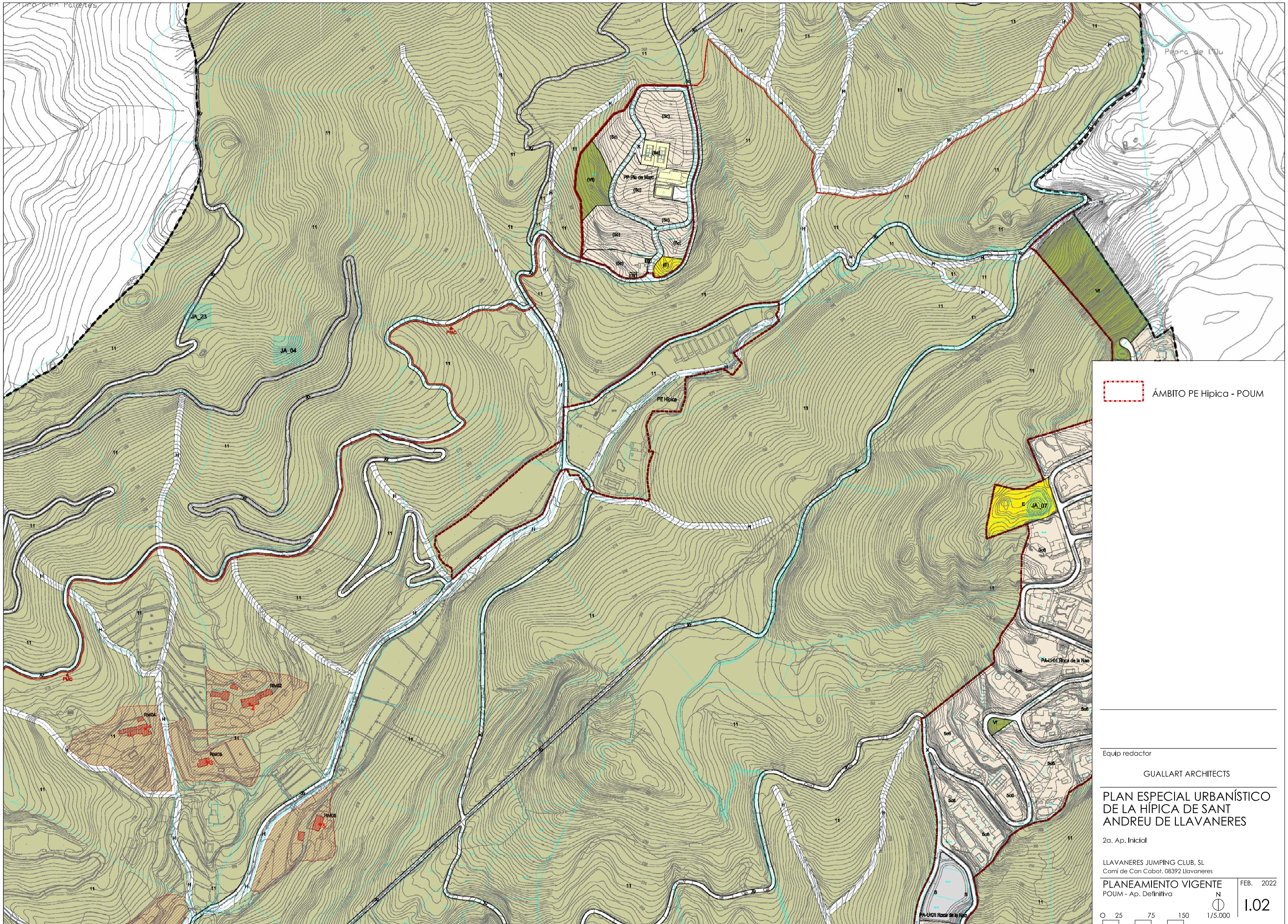
LLAVANERES JUMPING CLUB, SL  
Cami de Can Cabot, 08392 Llanvaneres

SITUACIÓN



FEB. 2022

1.01



ÁMBITO PE Hípica - POUM

Equip redactor  
GUALLART ARCHITECTS

PLAN ESPECIAL URBANÍSTICO  
DE LA HÍPICA DE SANT  
ANDREU DE LLAVANERES

2a. Ap. Inicial

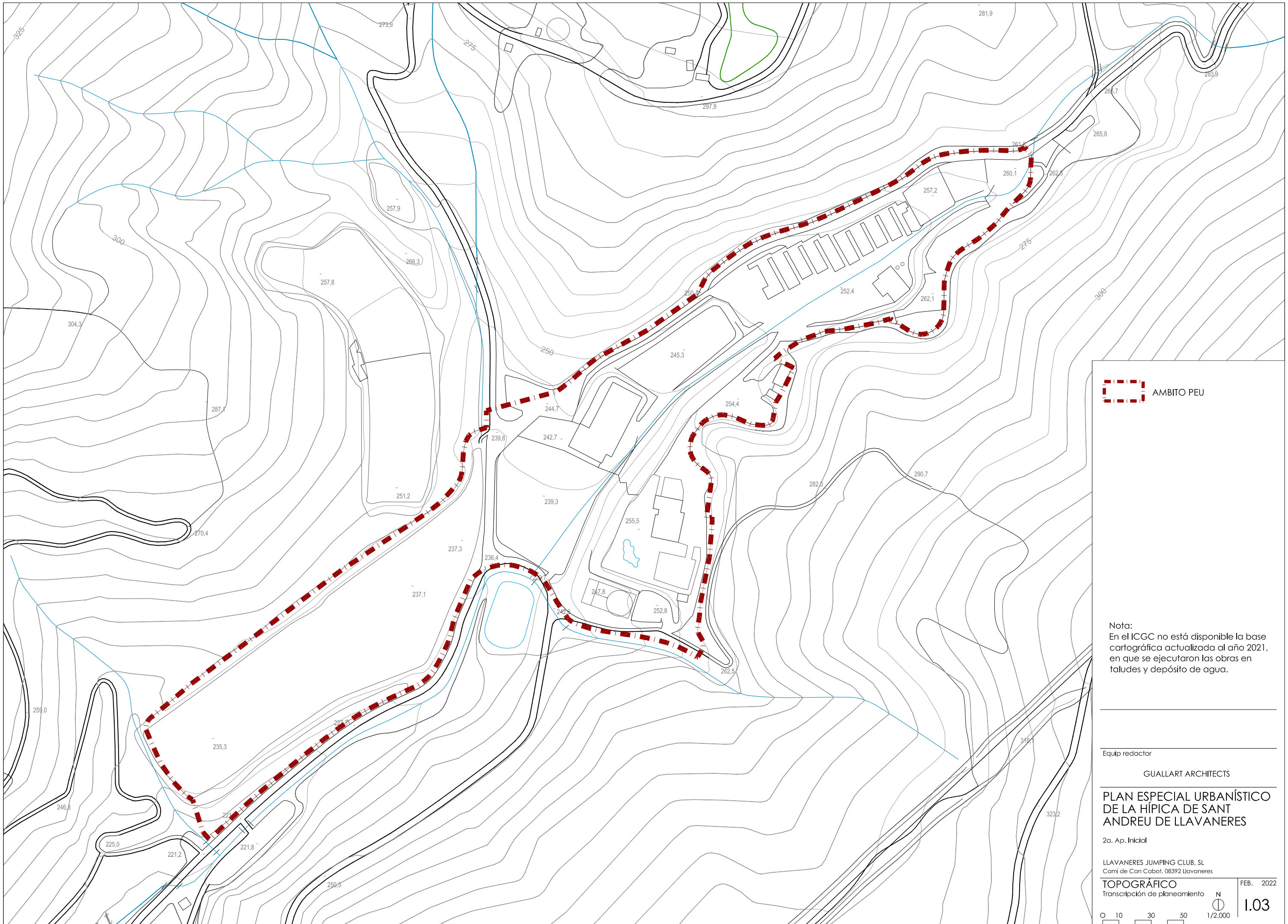
LLAVANERES JUMPING CLUB, SL  
Cami de Can Cabot, 08392 Llaveneres

PLANEAMIENTO VIGENTE  
POUM - Ap. Definitiva

FEB. 2022

0 25 75 150  
1/5.000

N  
1.02



 AMBITO PEU

Nota:  
En el ICGC no está disponible la base cartográfica actualizada al año 2021, en que se ejecutaron las obras en taludes y depósito de agua.

Equip redactor  
GUALLART ARCHITECTS


**PLAN ESPECIAL URBANÍSTICO  
DE LA HÍPICA DE SANT  
ANDREU DE LLAVANERES**

2a. Ap. Inicial

LLAVANERES JUMPING CLUB, SL  
Cami de Can Cabot, 08392 Llavanes

**TOPOGRÀFIC**  
Transcripció de planejament

FEB. 2022

0 10 30 50  1/2.000 **1.03**



 ÁMBITO PEU

Fuente:  
Visor del ICGC. Ortofoto año 2021.

Las obras en taludes y depósito de  
agua aún no estaban acabadas.

Equip redactor

GUALLART ARCHITECTS

PLAN ESPECIAL URBANÍSTICO  
DE LA HÍPICA DE SANT  
ANDREU DE LLAVANERES

2a. Ap. Inicial

LLAVANERES JUMPING CLUB, SL  
Camí de Can Cabot, 08392 Llavanes

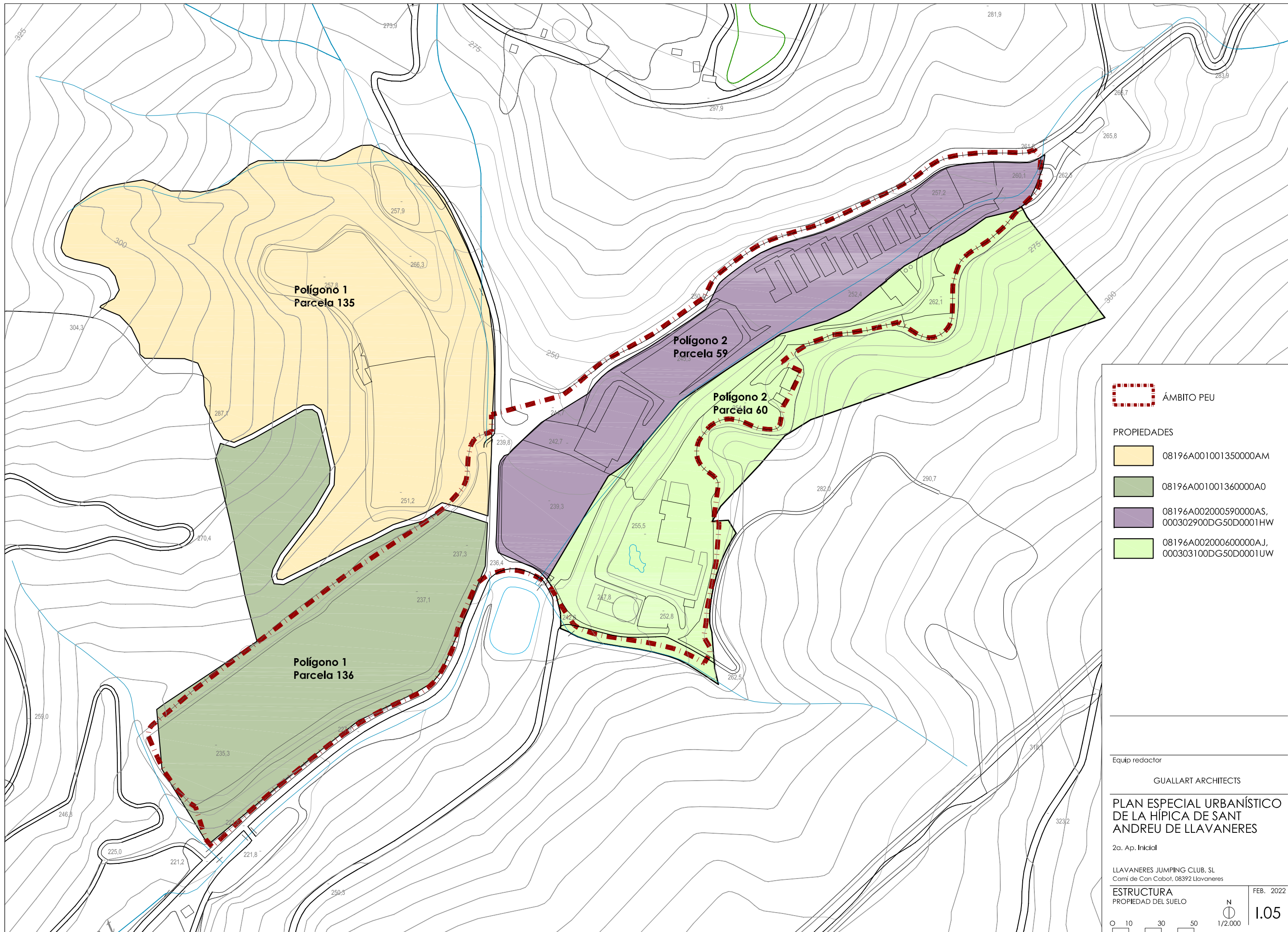
FOTO PLANO

FEB. 2022

0 10 30 50  
1/2.000



1.04



	ÁMBITO PEU
<b>PROPIEDADES</b>	
	08196A001001350000AM
	08196A001001360000A0
	08196A002000590000AS, 000302900DG50D0001HW
	08196A002000600000AJ, 000303100DG50D0001UW

Equip redactor

GUALLART ARCHITECTS

**PLAN ESPECIAL URBANÍSTICO  
DE LA HÍPICA DE SANT  
ANDREU DE LLAVANERES**

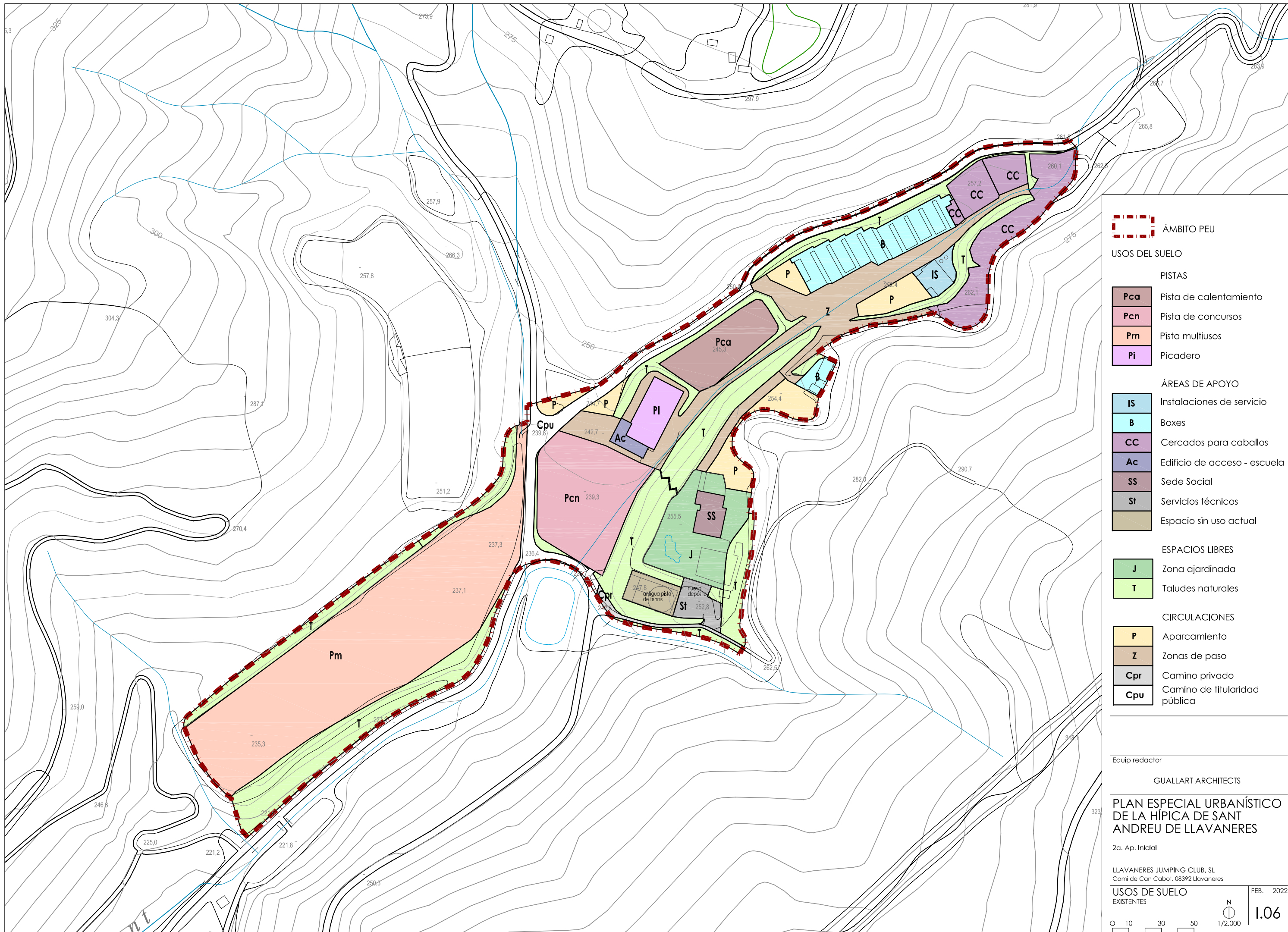
2a. Ap. Inicial

LLAVANERES JUMPING CLUB, SL  
Camí de Can Cabot, 08392 Llavanes

**ESTRUCTURA**  
PROPIEDAD DEL SUELO

0 10 30 50 100  
N  
1/2.000

FEB. 2022  
**1.05**



	ÁMBITO PEU	
USOS DEL SUELO		
PISTAS		
	Pca	Pista de calentamiento
	Pcn	Pista de concursos
	Pm	Pista multiusos
	PI	Picadero
ÁREAS DE APOYO		
	IS	Instalaciones de servicio
	B	Boxes
	CC	Cercados para caballos
	Ac	Edificio de acceso - escuela
	SS	Sede Social
	St	Servicios técnicos
		Espacio sin uso actual
ESPACIOS LIBRES		
	J	Zona ajardinada
	T	Taludes naturales
CIRCULACIONES		
	P	Aparcamiento
	Z	Zonas de paso
	Cpr	Camino privado
	Cpu	Camino de titularidad pública

Equip redactor

GUALLART ARCHITECTS

**PLAN ESPECIAL URBANÍSTICO DE LA HÍPICA DE SANT ANDREU DE LLAVANERES**

2a. Ap. Inicial

LLAVANERES JUMPING CLUB, SL  
Camí de Can Cabot, 08392 Llavanes

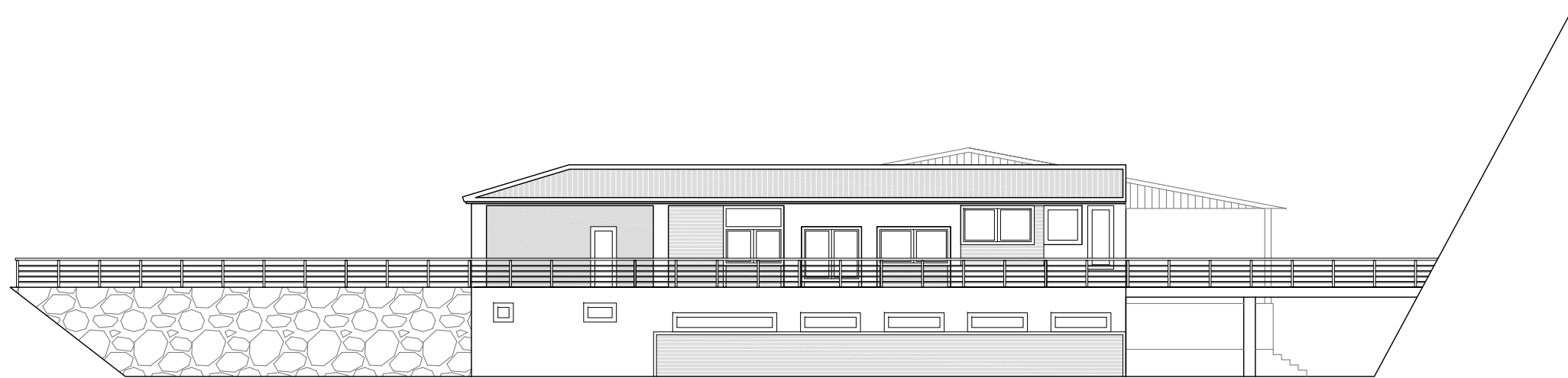
USOS DE SUELO EXISTENTES

FEB. 2022

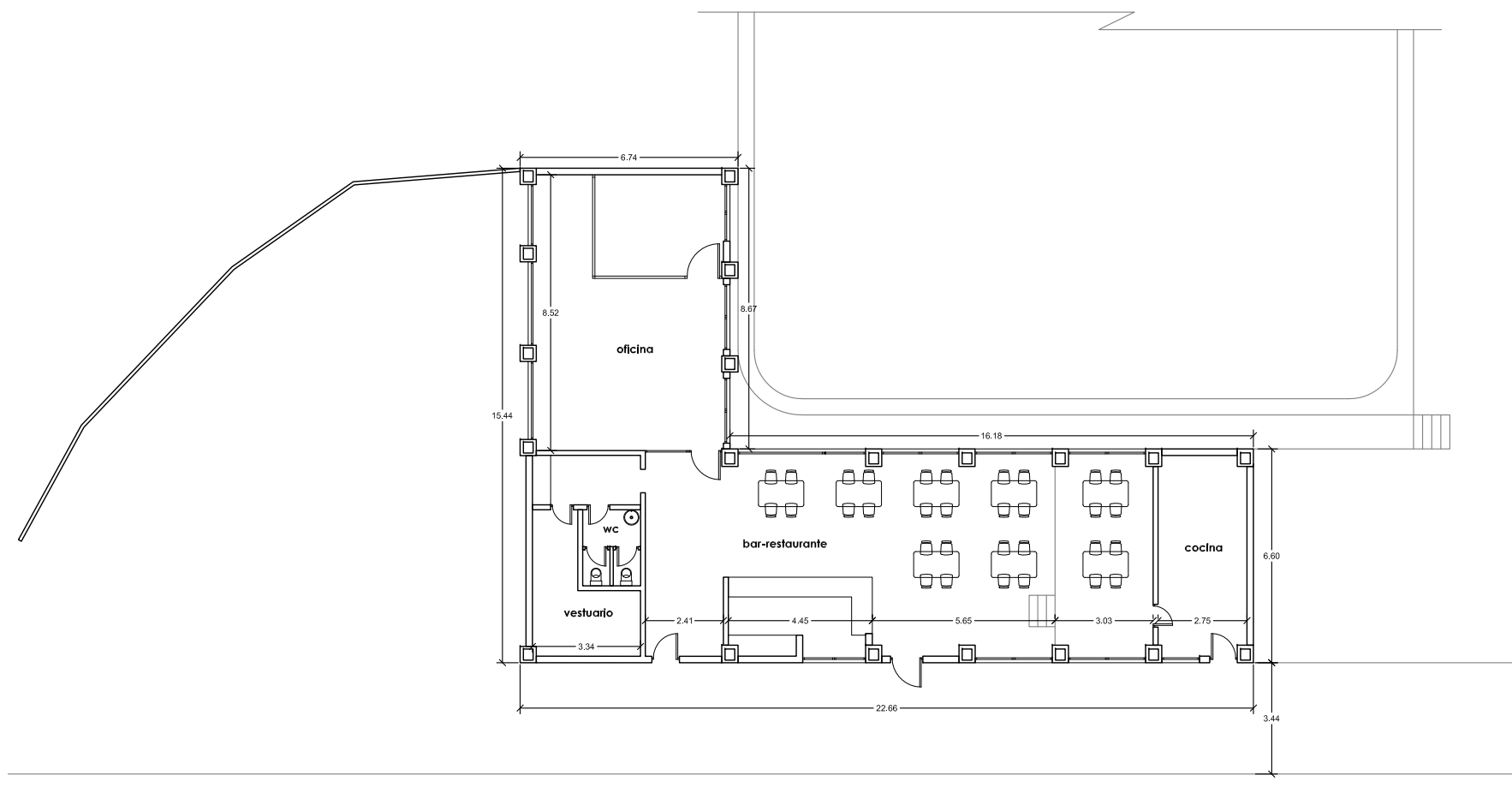
0 10 30 50 1/2.000

N  
1.06





ALZADO



PLANTA PRIMERA

Sup. Construida Oficina : 58,37 m<sup>2</sup>  
 Sup. Construida Bar : 149,14 m<sup>2</sup>  
 Sup. Construida Total : 207,51 m<sup>2</sup>

Equip redactor

GUALLART ARCHITECTS

PLAN ESPECIAL URBANÍSTICO  
 DE LA HÍPICA DE SANT  
 ANDREU DE LLAVANERES

2a. Ap. Inicial

LLAVANERES JUMPING CLUB, SL  
 Camí de Can Cabot, 08392 Llavanes

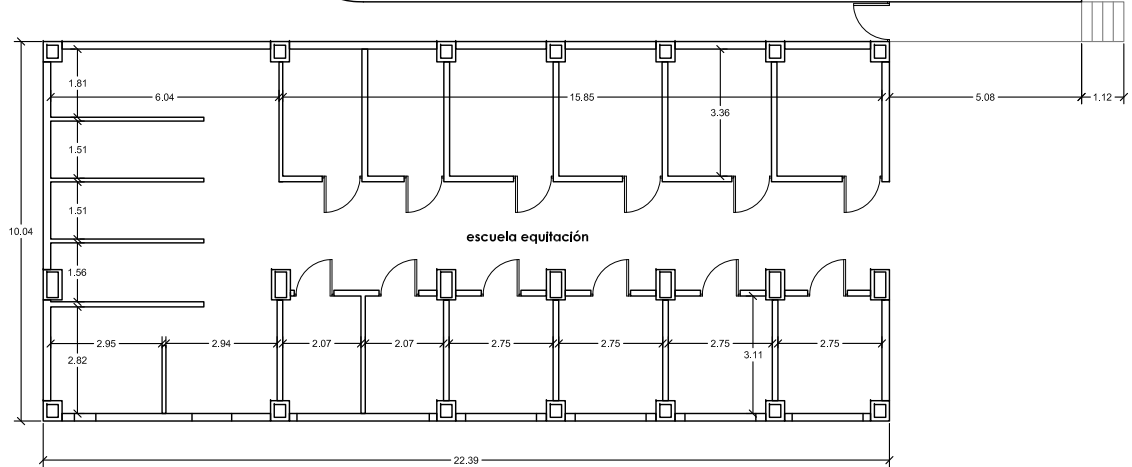
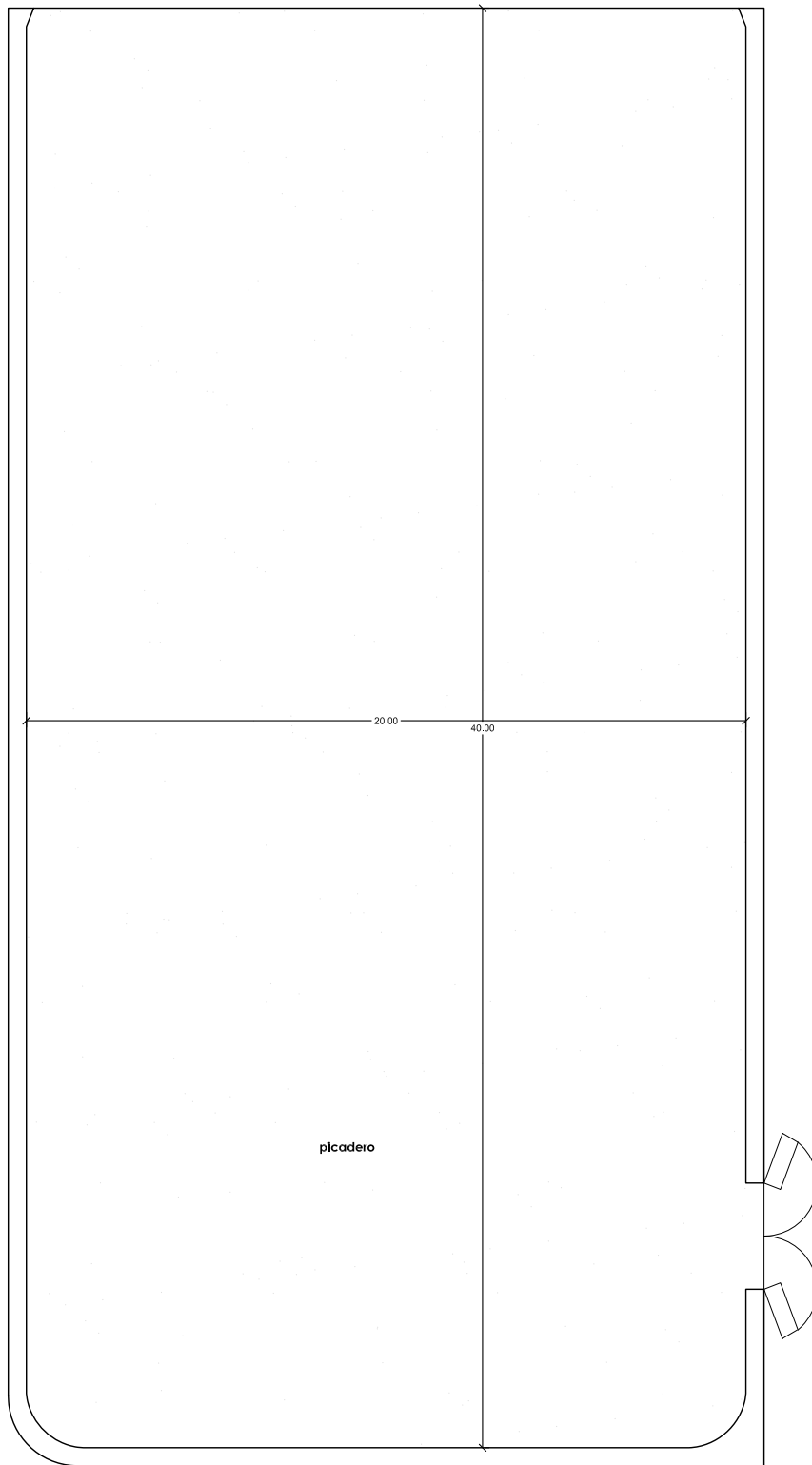
EDIFICACIÓN EXISTENTE  
 EDIFICIO DE ACCESO  
 Oficina/Bar

FEB. 2022

0 1 3 5  
 1/200

N

1.07a



PLANTA BAJA

Sup. Construida Escuela : 224,75 m<sup>2</sup>  
 Sup. Construida Picadero : 811,00 m<sup>2</sup>

Equip redactor

GUALLART ARCHITECTS

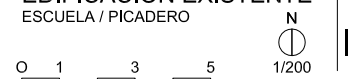
**PLAN ESPECIAL URBANÍSTICO  
 DE LA HÍPICA DE SANT  
 ANDREU DE LLAVANERES**

2a. Ap. Inicial

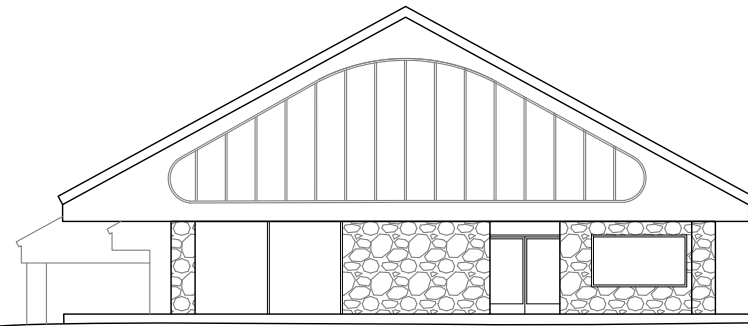
LLAVANERES JUMPING CLUB, SL  
 Camí de Can Cabot, 08392 Llavanes

**EDIFICACIÓN EXISTENTE**  
 ESCUELA / PICADERO

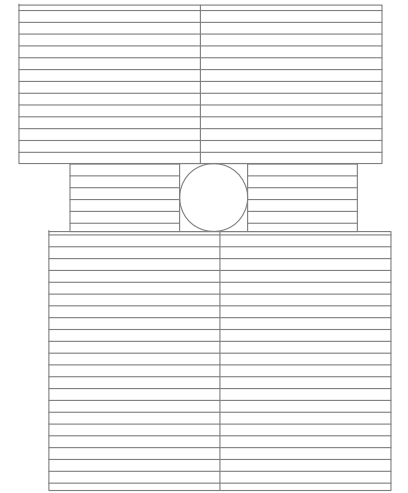
FEB. 2022



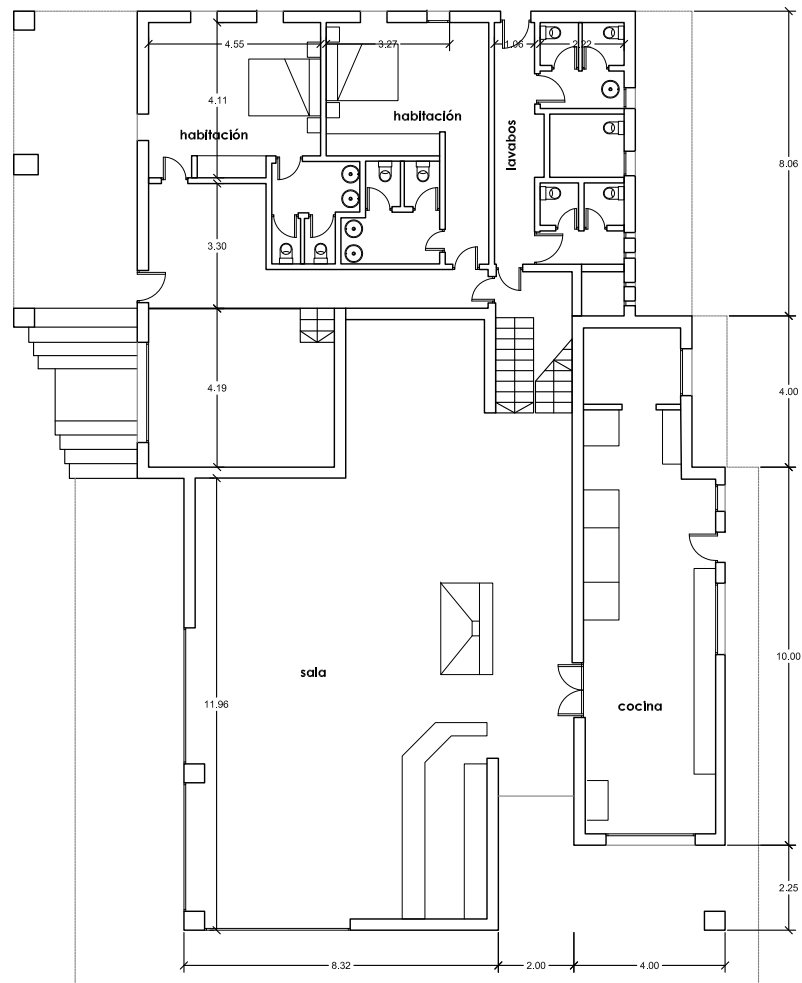
**I.07b**



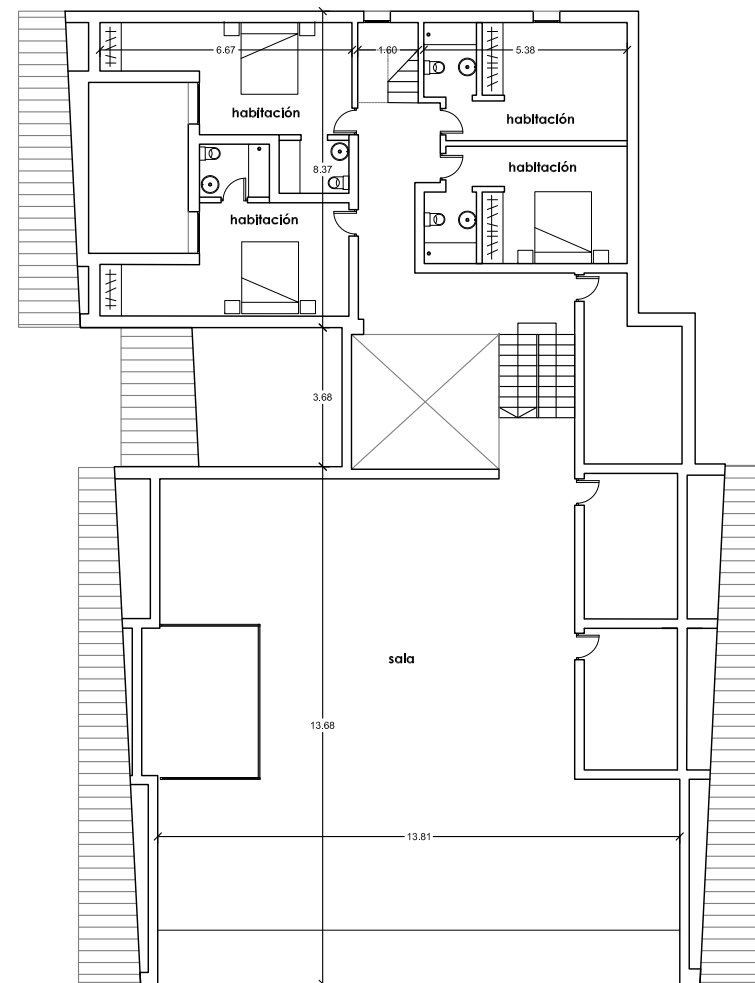
ALZADO



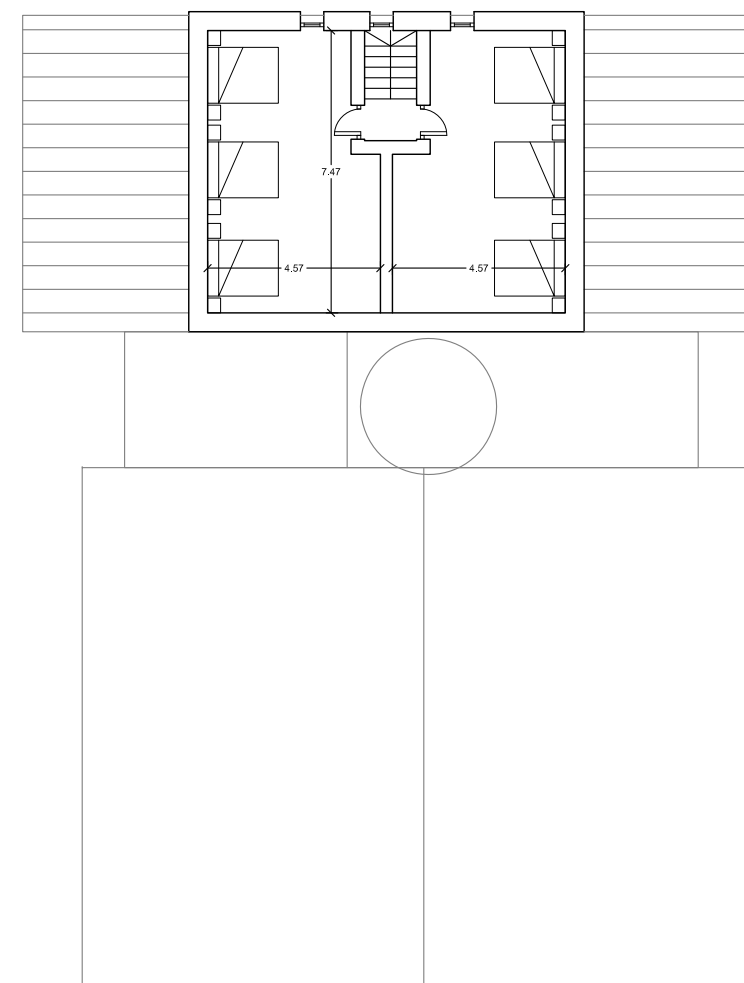
PLANTA CUBIERTA  
esc. 1/400



PLANTA BAJA



PLANTA PRIMERA



PLANTA BAJO CUBIERTA

Sup. Construida: Pl. Bj: 394.89 m<sup>2</sup>  
 Sup. Construida: Pl. 1º: 326.37 m<sup>2</sup>  
 Sup. Construida: Pl. 2ª: 66.68 m<sup>2</sup>  
 Sup. Construida Total: 787.94 m<sup>2</sup>

Equip redactor

GUALLART ARCHITECTS

PLAN ESPECIAL URBANÍSTICO  
 DE LA HÍPICA DE SANT  
 ANDREU DE LLAVANERES

2a. Ap. Inicial

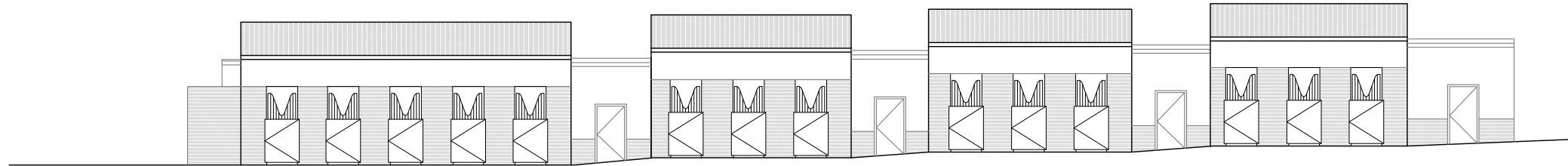
LLAVANERES JUMPING CLUB, SL  
 Camí de Can Cabot, 08392 Llavanes

EDIFICACIÓN EXISTENTE  
 SEDE SOCIAL

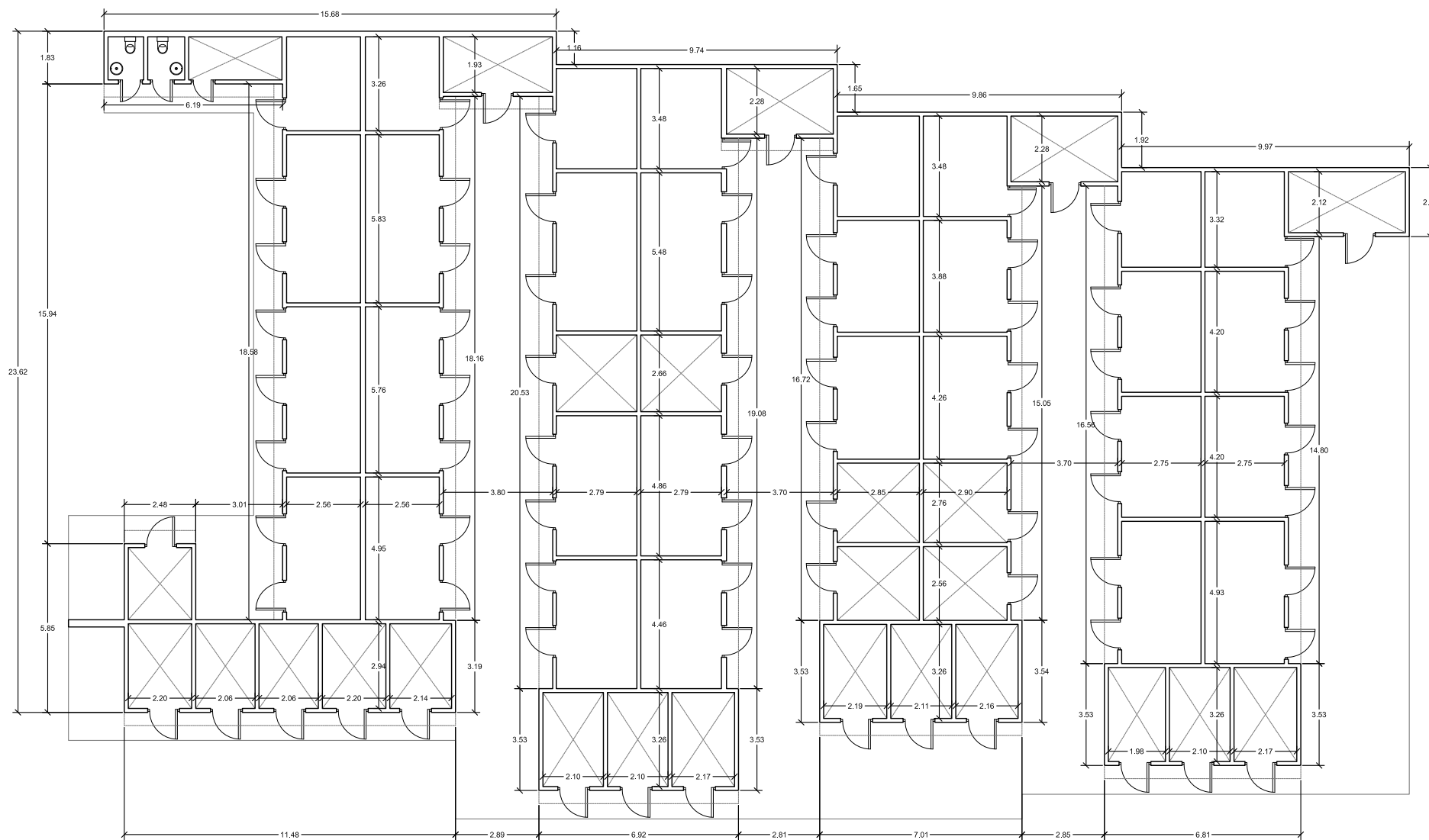
FEB. 2022

0 1 3 5  
 1/200

N  
 I.07c



ALZADO



PLANTA

Boxes: 30Ud  
Guadarneses: 26Ud

**Sup. Construida: 642.99 m<sup>2</sup>**

---

Equip redactor

GUALLART ARCHITECTS

**PLAN ESPECIAL URBANÍSTICO  
DE LA HÍPICA DE SANT  
ANDREU DE LLAVANERES**

2a. Ap. Inicial

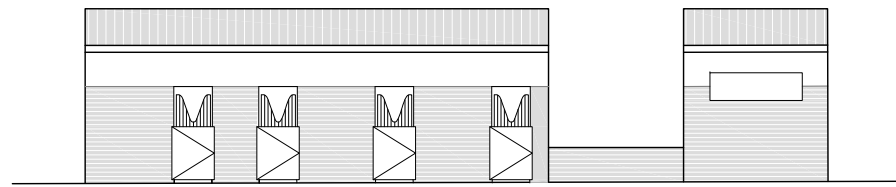
LLAVANERES JUMPING CLUB, SL  
Camí de Can Cabot, 08392 Llavanes

**EDIFICACIÓN EXISTENTE** FEB. 2022  
BOXES A

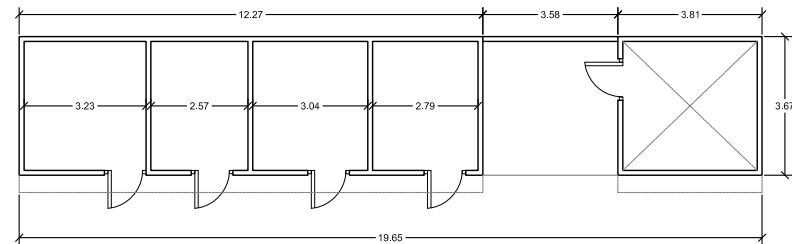
N  
1/200

**I.07d**



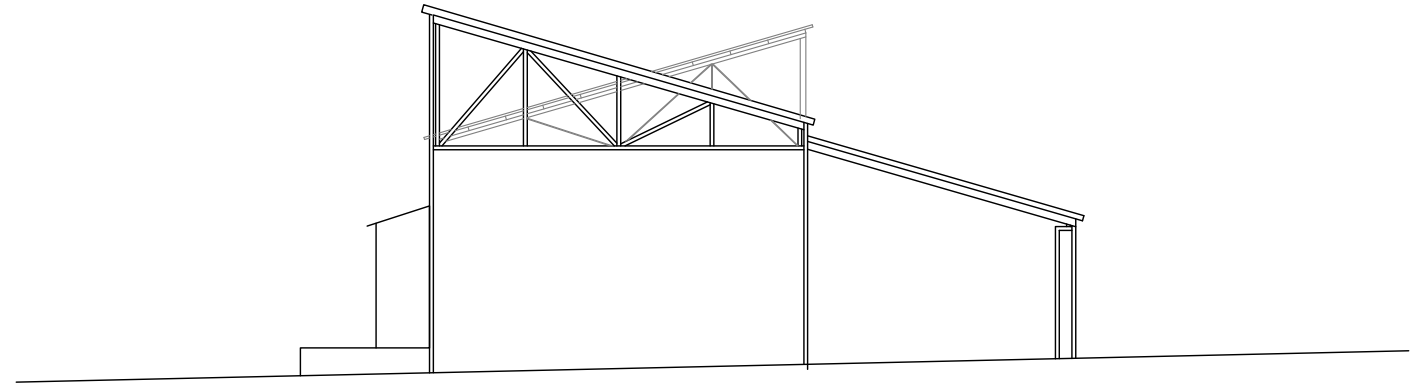


ALZADO

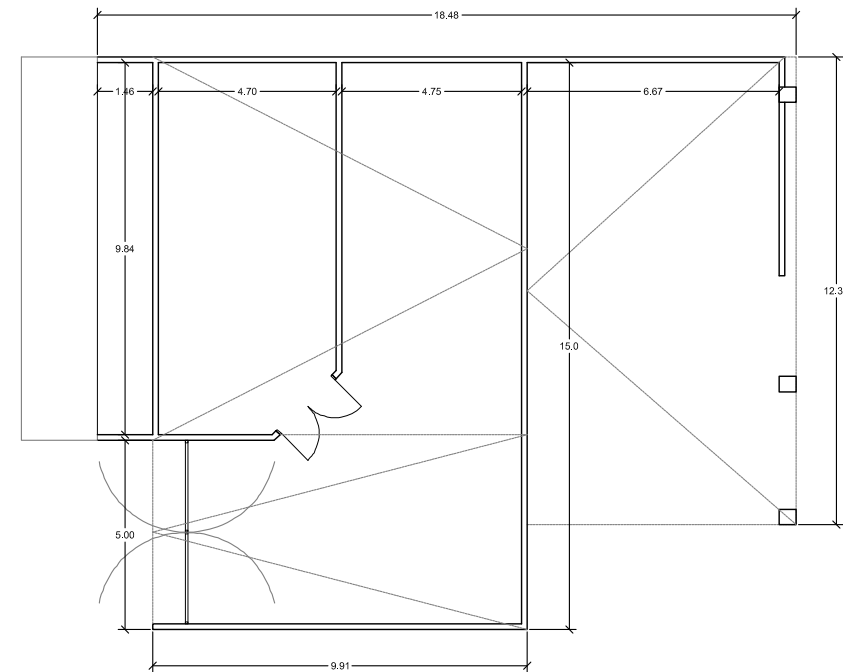


PLANTA

BOXES EDIFICIO C



ALZADO



PLANTA

INSTALACIONES DE SERVICIO

**BOXES EDIFICIO C**

Sup. Construida: 53.79 m<sup>2</sup>

Boxes: 4Ud  
Guadarneses: 1Ud

**INSTALACIONES DE SERVICIO**

Sup. Construida: 252.88 m<sup>2</sup>

Equip redactor

GUALLART ARCHITECTS

PLAN ESPECIAL URBANÍSTICO  
DE LA HÍPICA DE SANT  
ANDREU DE LLAVANERES

2a. Ap. Inicial

LLAVANERES JUMPING CLUB, SL  
Camí de Can Cabot, 08392 Llavanes

EDIFICACIÓN EXISTENTE  
BOXES C  
Instalaciones de servicio

FEB. 2022

0 1 3 5  
1/200

N  
1.07f





**A** - Pistas de salto y concursos



**B** - Escuela y picadero



**C** - Boxes



**D** - Cercados para caballos



**E** - Almacén / Granero



Equip redactor

GUALLART ARCHITECTS

PLAN ESPECIAL URBANÍSTICO  
DE LA HÍPICA DE SANT  
ANDREU DE LLAVANERES

2a. Ap. Inicial

LLAVANERES JUMPING CLUB, SL  
Camí de Can Cabot, 08392 Llavanes

REPORTAJE FOTOGRÁFICO FEB. 2022

0 1.09a





**A** - Pista de salto / Edificio de acceso - escuela / Picadero



**B** - Pista de calentamiento



**C** - Sede social, restaurante



**D** - Boxes B



**E** - Acceso Sede social / Aparcamiento



Equip redactor

GUALLART ARCHITECTS

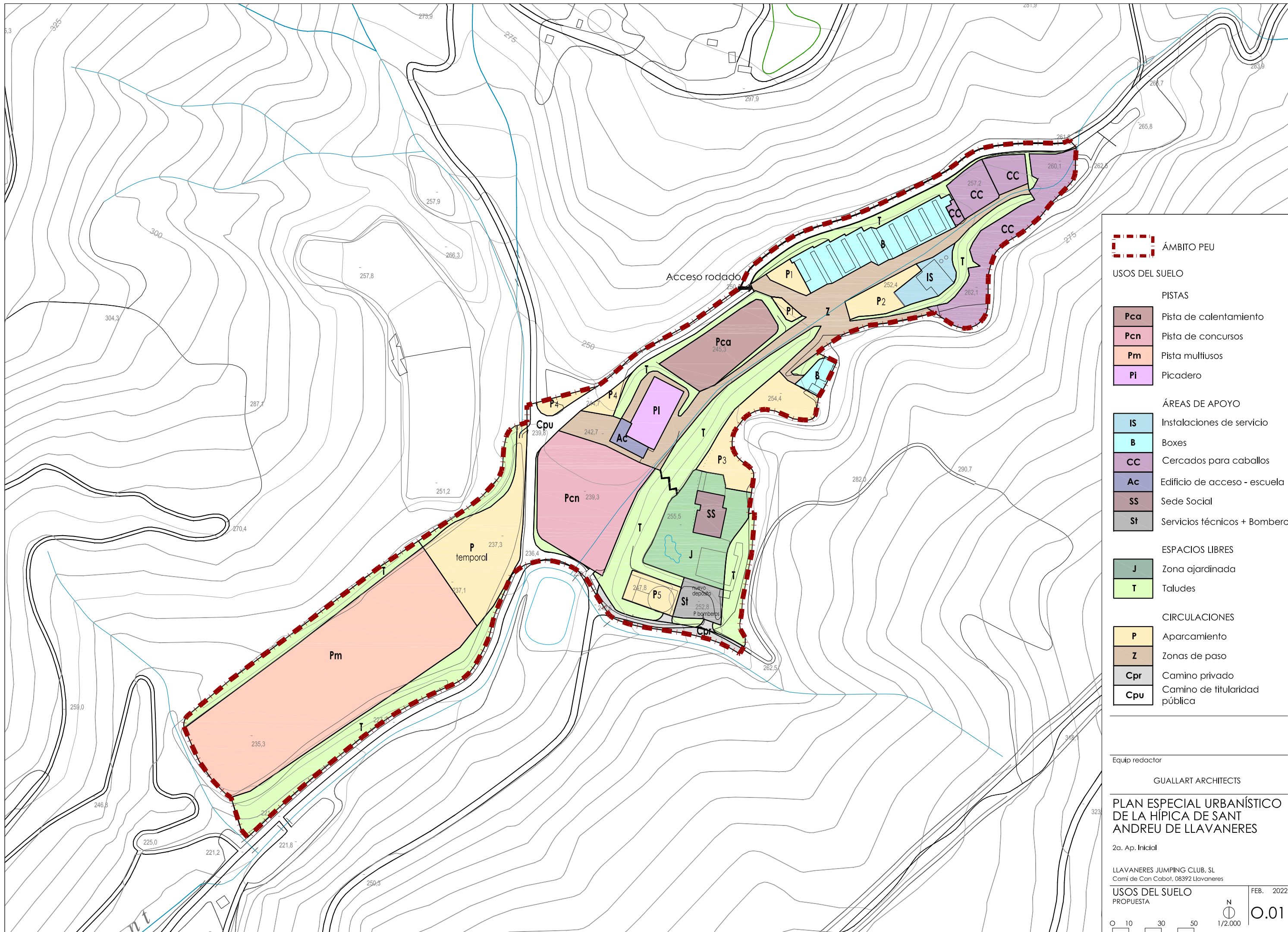
PLAN ESPECIAL URBANÍSTICO  
DE LA HÍPICA DE SANT  
ANDREU DE LLAVANERES

2a. Ap. Inicial

LLAVANERES JUMPING CLUB, SL  
Camí de Can Cabot, 08392 Llavanes

REPORTAJE FOTOGRÁFICO FEB. 2022

0 N 1.09b



	ÁMBITO PEU
<b>USOS DEL SUELO</b>	
<b>PISTAS</b>	
	Pca Pista de calentamiento
	Pcn Pista de concursos
	Pm Pista multiusos
	Pi Picadero
<b>ÁREAS DE APOYO</b>	
	IS Instalaciones de servicio
	B Boxes
	CC Cercados para caballos
	Ac Edificio de acceso - escuela
	SS Sede Social
	St Servicios técnicos + Bomberos
<b>ESPACIOS LIBRES</b>	
	J Zona ajardinada
	T Taludes
<b>CIRCULACIONES</b>	
	P Aparcamiento
	Z Zonas de paso
	Cpr Camino privado
	Cpu Camino de titularidad pública

Equip redactor

GUALLART ARCHITECTS

**PLAN ESPECIAL URBANÍSTICO DE LA HÍPICA DE SANT ANDREU DE LLAVANERES**

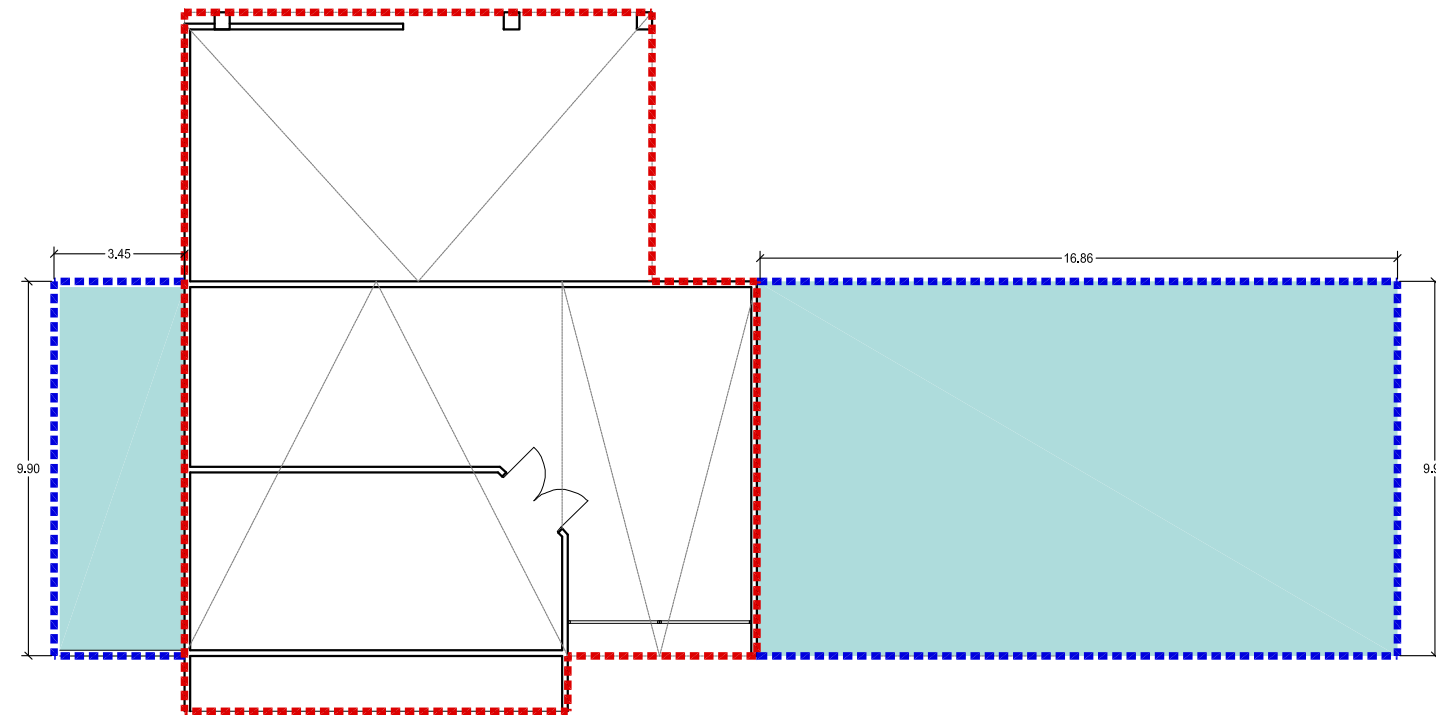
2a. Ap. Inicial

LLAVANERES JUMPING CLUB, SL  
Camí de Can Cabot, 08392 Llavaneres

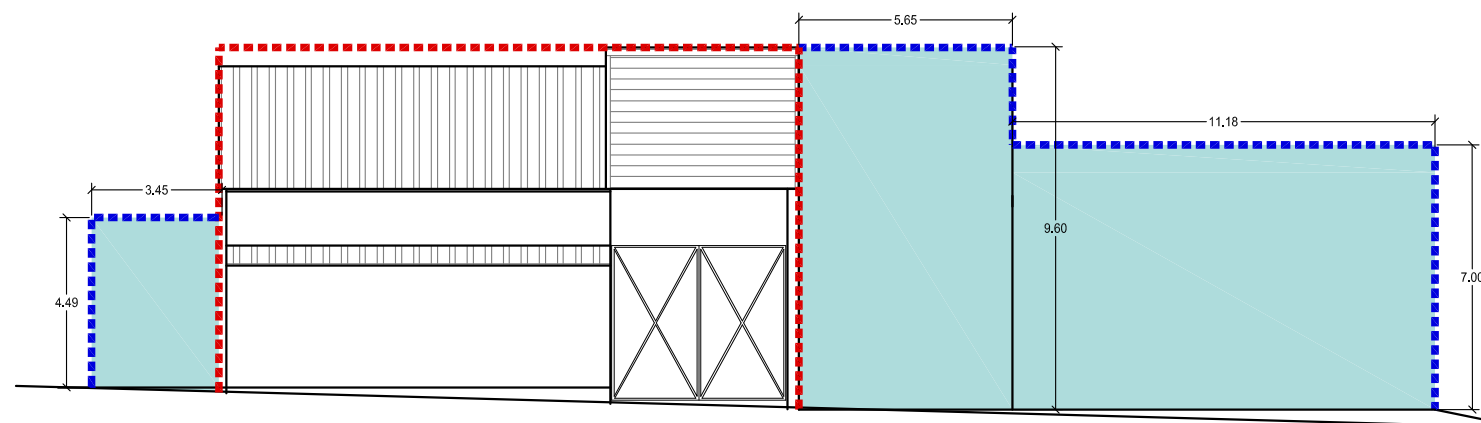
**USOS DEL SUELO PROPUESTA**

FEB. 2022

0 10 30 50 1/2.000 0.01


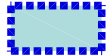


PLANTA



ALZADO

Instalación de servicios:  
granero / almacén / vestuarios

-  Gálbo edificación existente
-  Gálbo máximo ampliación

Equip redactor

GUALLART ARCHITECTS

PLAN ESPECIAL URBANÍSTICO  
DE LA HÍPICA DE SANT  
ANDREU DE LLAVANERES

2a. Ap. Inicial

LLAVANERES JUMPING CLUB, SL  
Cami de Can Cabot, 08392 Llavanes

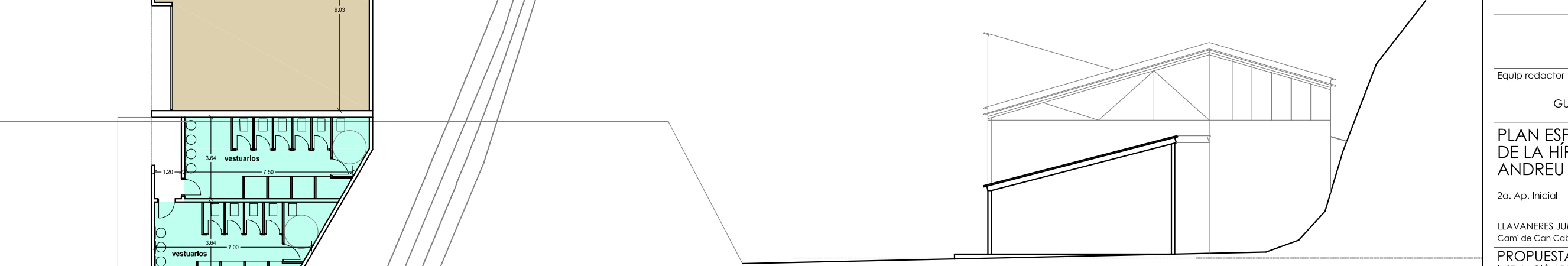
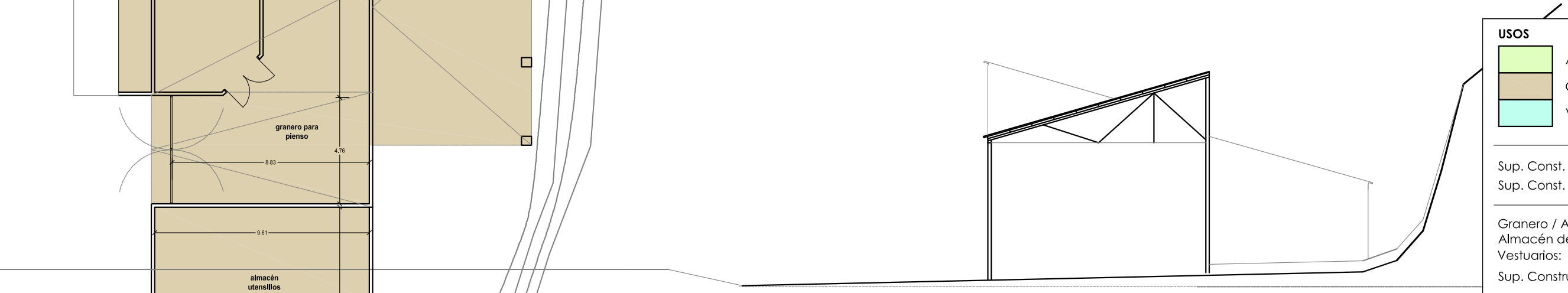
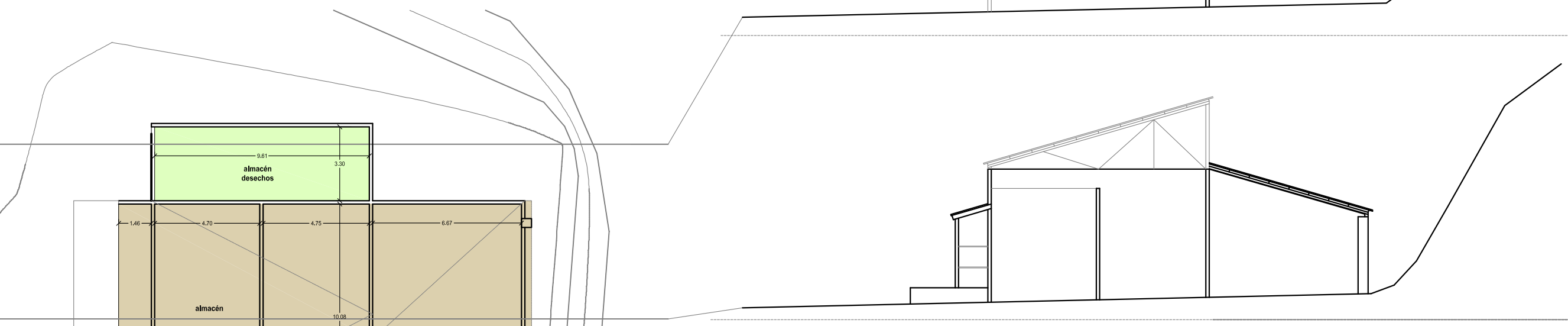
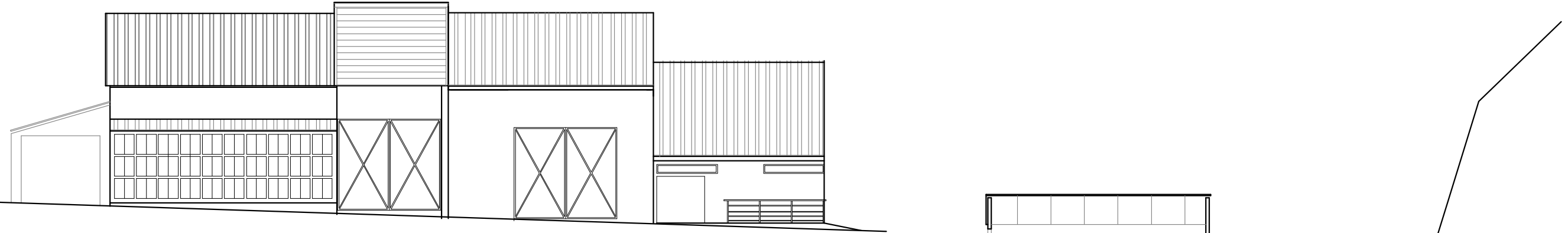
REGULACIÓN EDIFICACIÓN  
GÁLIBOS MÁXIMOS

FEB. 2022

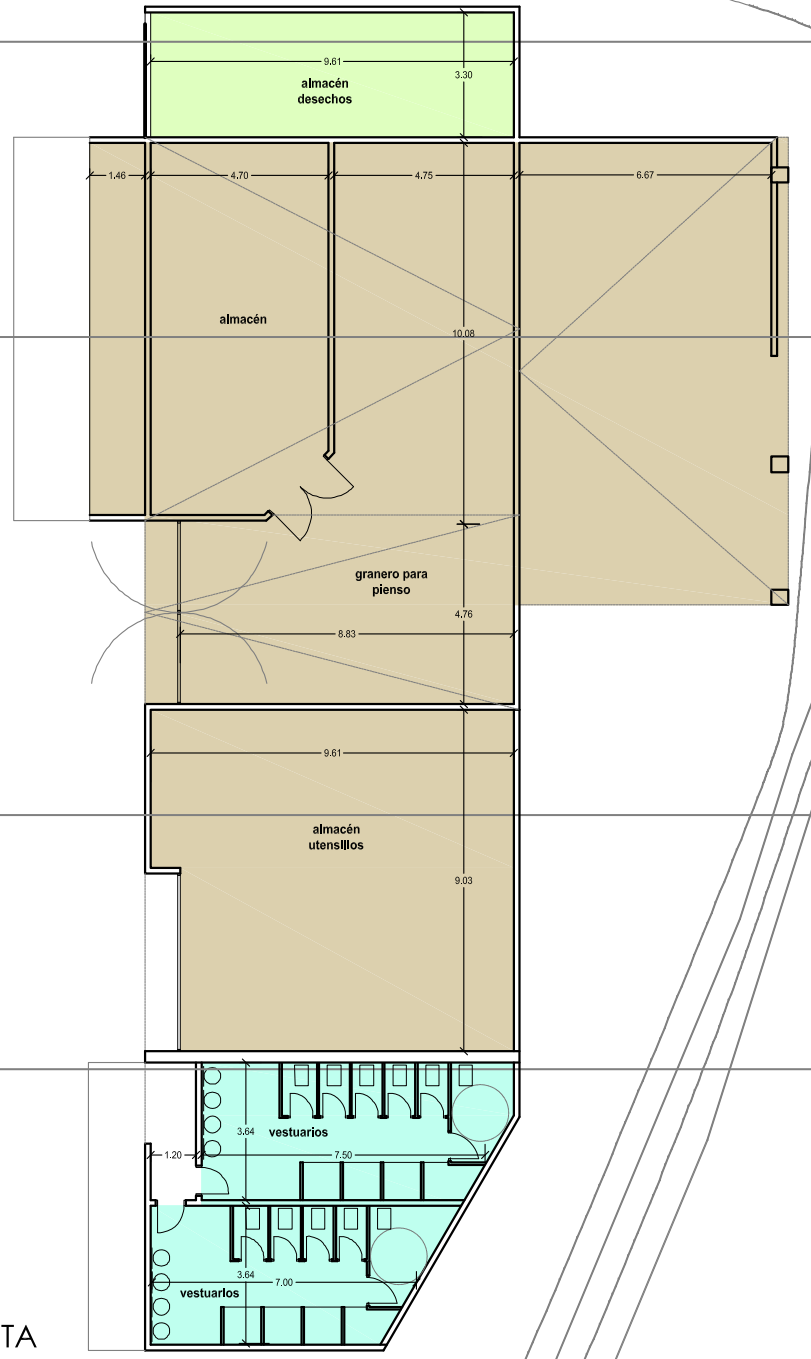
0 1 3 5  
1/200

N  
O.02

ALZADO



PLANTA



**USOS**

	Almacén de desechos
	Granero / Almacén
	Vestuarios

Sup. Const. Previa:	252,88 m <sup>2</sup>
Sup. Const. PROPUESTA:	444,60 m <sup>2</sup>
Granero / Almacén:	344,60 m <sup>2</sup>
Almacén desechos:	34,20 m <sup>2</sup>
Vestuarios:	65,80 m <sup>2</sup>
Sup. Construida:	444,60 m <sup>2</sup>

Equip redactor  
GUALLART ARCHITECTS

**PLAN ESPECIAL URBANÍSTICO  
DE LA HÍPICA DE SANT  
ANDREU DE LLAVANERES**

2a. Ap. Inicial

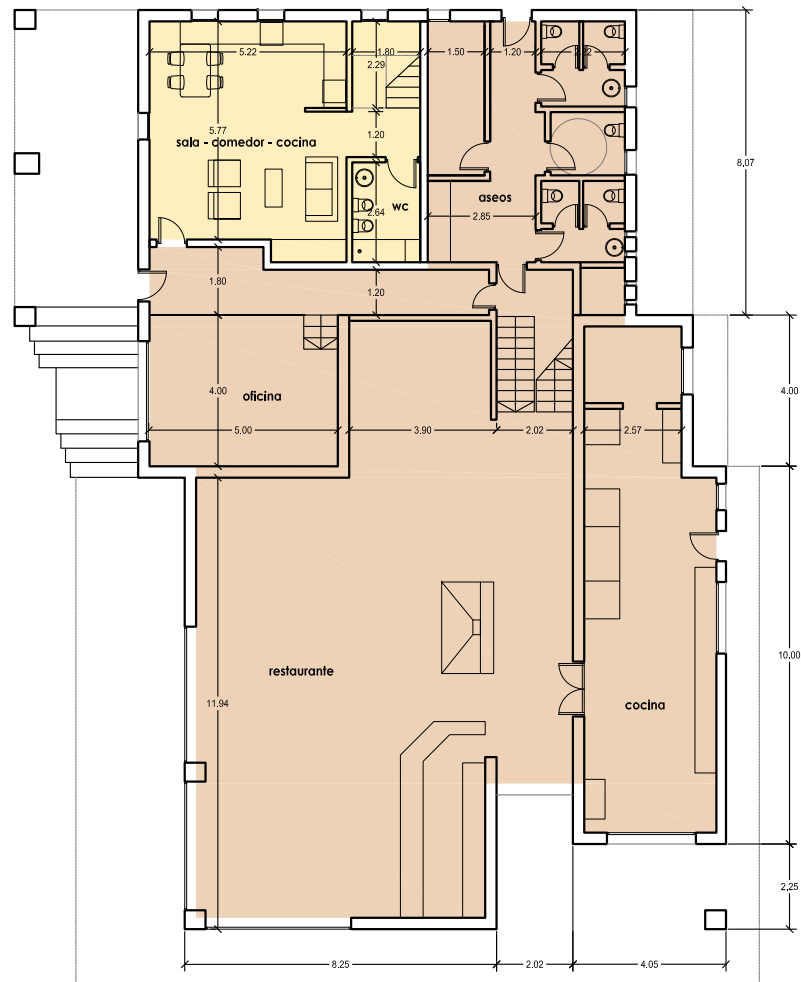
LLAVANERES JUMPING CLUB, SL  
Cami de Can Cabot, 08392 Llavanes

PROPUESTA ORIENTATIVA  
INSTALACIÓN DE SERVICIOS

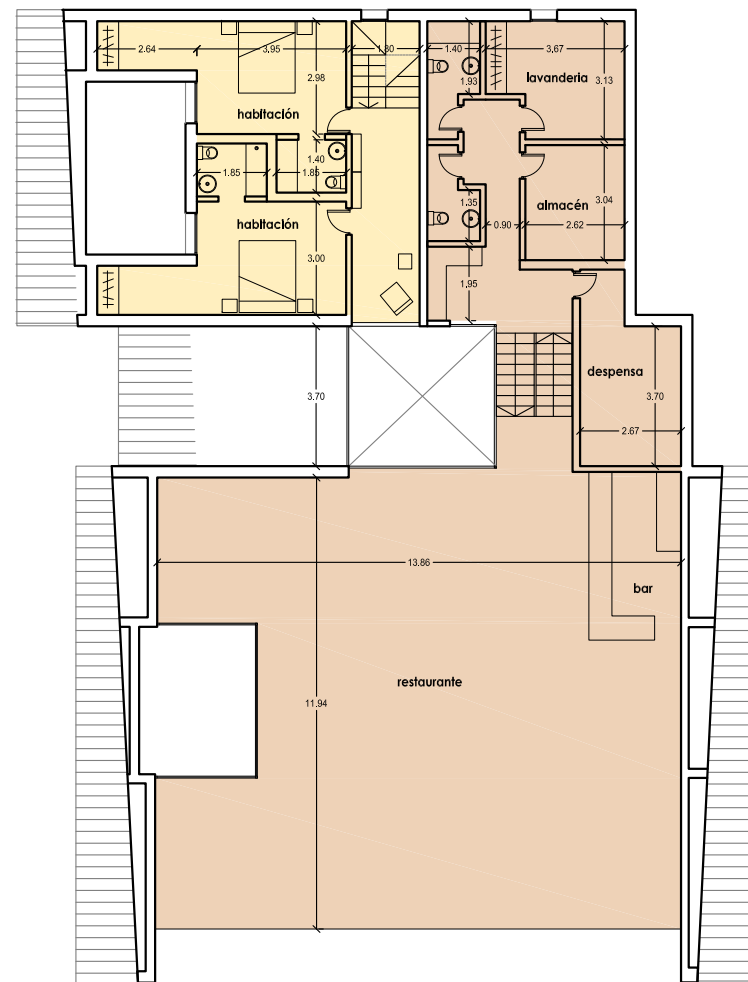
0 1 3 5 1/200



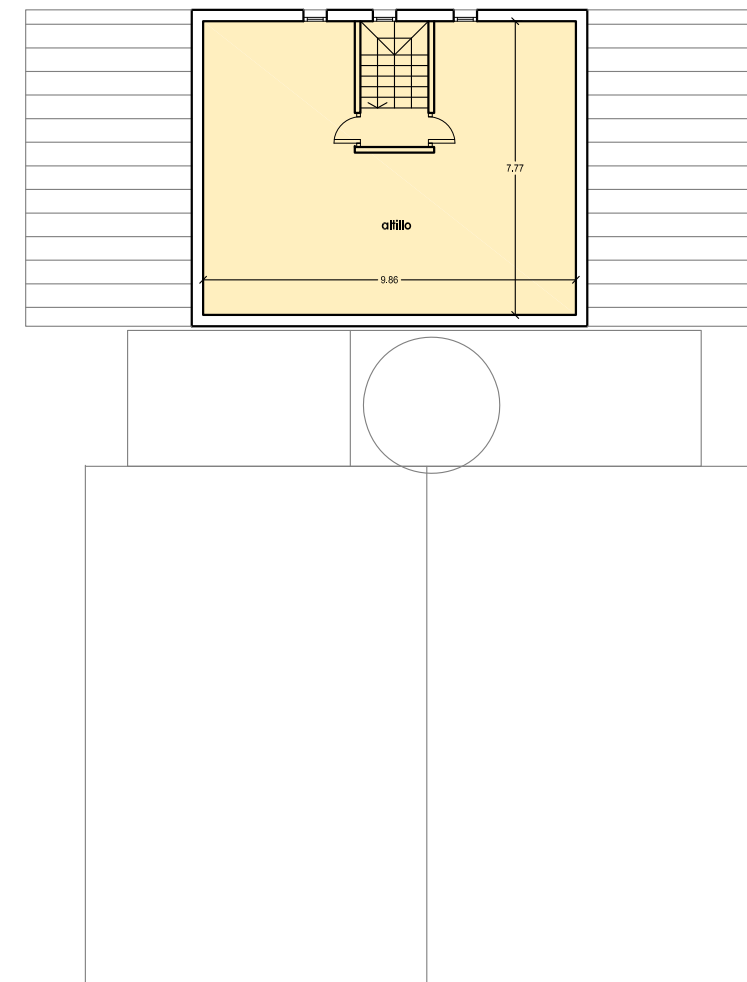
FEB. 2022  
A.01



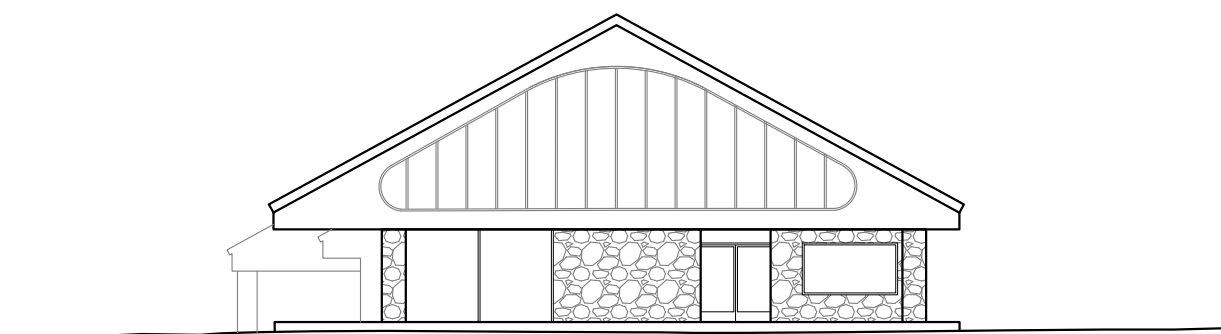
PLANTA BAJA



PLANTA PRIMERA



PLANTA BAJO CUBIERTA



ALZADO

**USOS**

- Restaurante
- Vivienda para vigilancia

Sup. Const. Previa : 787,94 m<sup>2</sup>  
 Sup. Const. PROPUESTA : 787,94 m<sup>2</sup>

Restaurante : 581,24 m<sup>2</sup>  
 Vivienda vigilancia : 206,70 m<sup>2</sup>  
 Sup. Construida: 787,94 m<sup>2</sup>

Sup. Planta Bj : 394,89 m<sup>2</sup>  
 Sup. Planta 1ª : 326,37 m<sup>2</sup>  
 Sup. Planta 2ª : 66,68 m<sup>2</sup>

Equip redactor

GUALLART ARCHITECTS

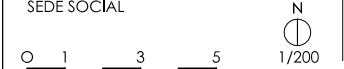
**PLAN ESPECIAL URBANÍSTICO  
 DE LA HÍPICA DE SANT  
 ANDREU DE LLAVANERES**

2a. Ap. Inicial

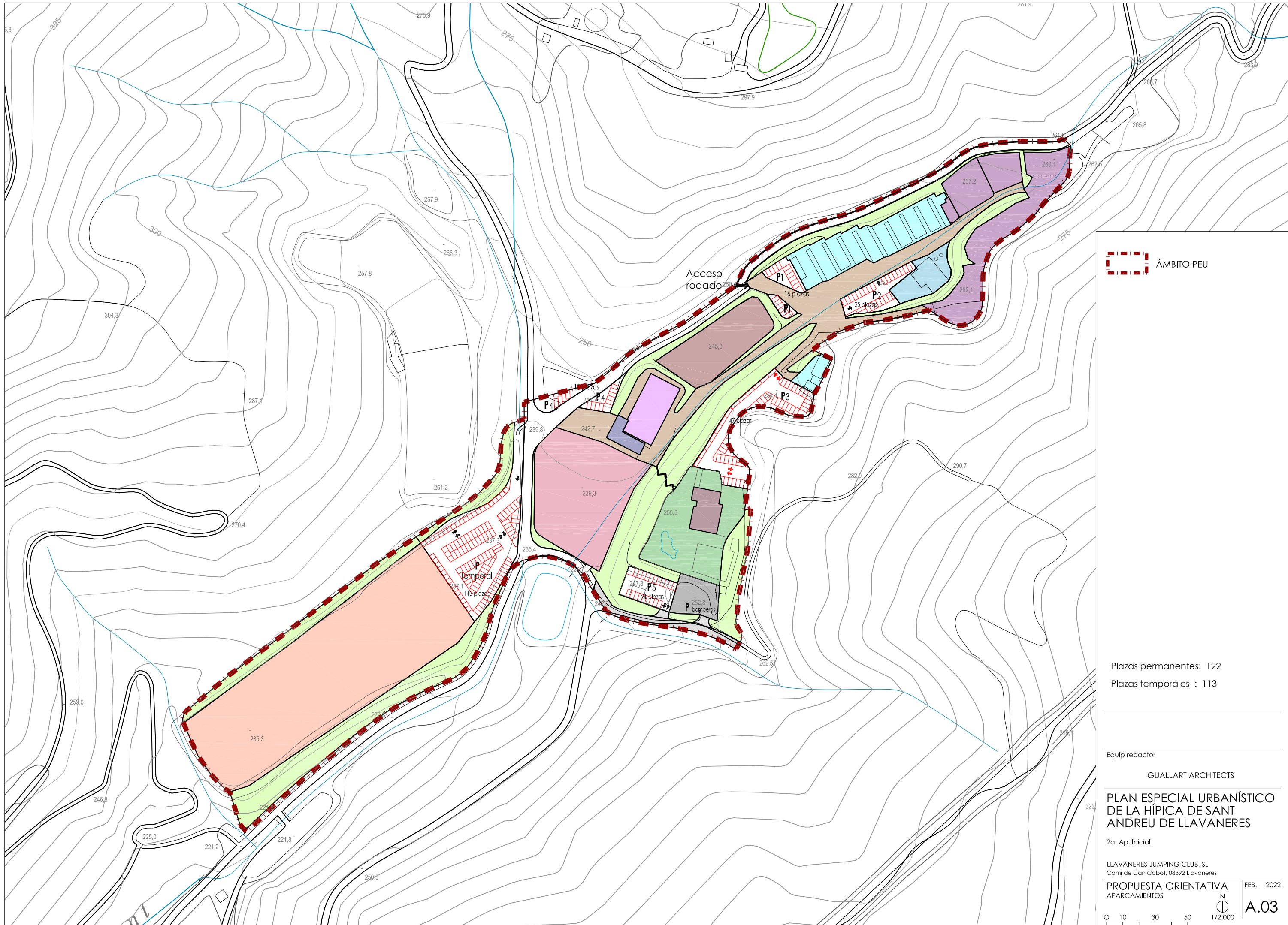
LLAVANERES JUMPING CLUB, SL  
 Camí de Can Cabot, 08392 Llavanes

**PROPUESTA ORIENTATIVA**  
 SEDE SOCIAL

FEB. 2022



**A.02**




 ÁMBITO PEU

Plazas permanentes: 122  
 Plazas temporales : 113

Equip redactor  
 GUALLART ARCHITECTS

**PLAN ESPECIAL URBANÍSTICO  
 DE LA HÍPICA DE SANT  
 ANDREU DE LLAVANERES**

2a. Ap. Inicial

LLAVANERES JUMPING CLUB, SL  
 Camí de Can Cabot, 08392 Llavaneres

**PROPUESTA ORIENTATIVA  
 APARCAMIENTOS**

FEB. 2022

0 10 30 50  
 1/2.000



**A.03**

