

Procés participatiu 'Som de Barri'

Acta de la reunió de Bell-Aire i Ametllareda

Data: 9 d'octubre de 2024, de 18 a 20h

Lloc: Llar d'infants Sant Nicolau

Assistents: 4 persones (2 dones i 2 homes)

Relatoria: Espai TRÉS · Territori i Responsabilitat Social

Membres de l'equip de govern

- **Àlex Neira Marí** - Alcalde
- **Carlos Sánchez Nicolau** - 1r Tinent d'alcalde. Portaveu titular. Regidor d'Urbanisme, Habitatge i Protocol.
- **Josep Ruiz i Royo** - 5è Tinent d'alcalde. Portaveu titular. Regidor de Servei Municipal d'Aigües, Sostenibilitat, Parcs i Jardins i Obra Pública.

Balanç general de la trobada

La trobada va desenvolupar-se amb total normalitat, i els assistents van presentar una actitud constructiva a l'hora de discutir inquietuds i problemes amb cordialitat i proximitat. Totes les persones inscrites a la trobada hi van assistir. La trobada va començar a les 18:00h i va acabar a les 20:00h, i no es va produir cap incidència remarcable. Algunes persones que van apuntar-se es van excusar ja que a darrera hora no van poder assistir a la reunió.

Qüestions genèriques

S'indica amb una xifra entre parèntesis (x) si alguna pregunta o sol·licitud va ser exposada per més d'una persona.

Informació sobre les obres de l'Ametllareda. Punts degradats, per exemple les voreres del barri (2).

La fi de la redacció del projecte de remodelació del barri de l'Ametllareda (Fase III¹) està prevista dins de 2024. Les obres no es podran iniciar fins tenir el projecte constructiu. La intenció és iniciar les obres durant l'any 2025. També s'ha iniciat l'arranjament de voreres de les fases I i II, ja que la remodelació en aquestes parts del barri trigarà més.

En l'àmbit de les voreres, ja hi ha algunes que s'estan arreglant. S'explica els trams que ja s'han fet. Les voreres de la part sud de la urbanització, que es corresponen amb la fase III del projecte, s'arreglaran un cop s'executi el projecte de remodelació.

S'ha comprat una màquina (tipus Kärcher) per netejar el fong (floridura) que es produeix a les voreres, per evitar relliscades.

¹ Aquesta fase serà la primera que s'executarà, i començarà a la zona de baix (cota més baixa de la urbanització) per poder fer la intervenció sobre el clavegueram i la xarxa d'aigües pluvials.



Situació del carrer Alzina, 70
Font: Google Street View.



Situació del carrer Alzina, 66
Font: Google Street View.

Durant els episodis de pluja, el clavegueram no engoleix i retorna l'aigua cap a les plantes baixes de les cases.

Amb la redacció del projecte de la Fase III del projecte de remodelació del barri de l'Ametllareda, es resoldran aquests problemes de drenatge.

Punts clau del barri

Font del parc del c. Alzina 70, tancada des del Covid, i cartell que hi ha de Covid a l'entrada del parc.

La font ja està oberta (des del mateix dia que va arribar la llista de preguntes), per un descuit no s'havia tornat a obrir. El cartell es retirarà aviat, se substituirà per un de nou aprofitant que es posaran nous rètols a tots els parcs.

També es produeix una queixa per la presència de material de formigó al costat del parc. La brigada municipal ho anirà a mirar, per veure si és un formigó estructural (i per tant, fa una funció de sosteniment del talús) o bé es pot retirar.



Parc infantil del carrer
Alzina, 70
Font: Google Street View.

Cotxes que van a gran velocitat al c. Alzina

El veí proposa la instal·lació d'algun element de dissuasió que faci que no corrin tant. Se li respon que els elements reductors de la velocitat prefabricats (bandes sonores, coixins berlinesos) fan soroll, i convé valorar les possibles molèsties als veïns, especialment als veïns que els tenen davant.

Contaminació lumínica a la zona de l'Institut Llavanes

Un fanal amb quatre punts de llum situat al passatge del Perelló, a la rotonda de l'institut causa molèsties directes a un domicili, a la façana de casa. Es procurarà moure les pantalles per evitar les molèsties. Els serveis tècnics municipals han mogut els focus perquè mirin més a terra, i segons els resultats obtinguts, miraran d'acabar-ho de resoldre.



Passatge Perelló, 8
Font: Google Street View

Solució als pegats de l'asfalt al pg. de la Riera

Es repararan (taparan) tots els forats a l'asfalt, està afectat per un pla parcial, a l'espera de desenvolupar el pla parcial d'aquest àmbit de Sant Pere-El Balís, just sota l'autopista (accés a l'Ametllareda).

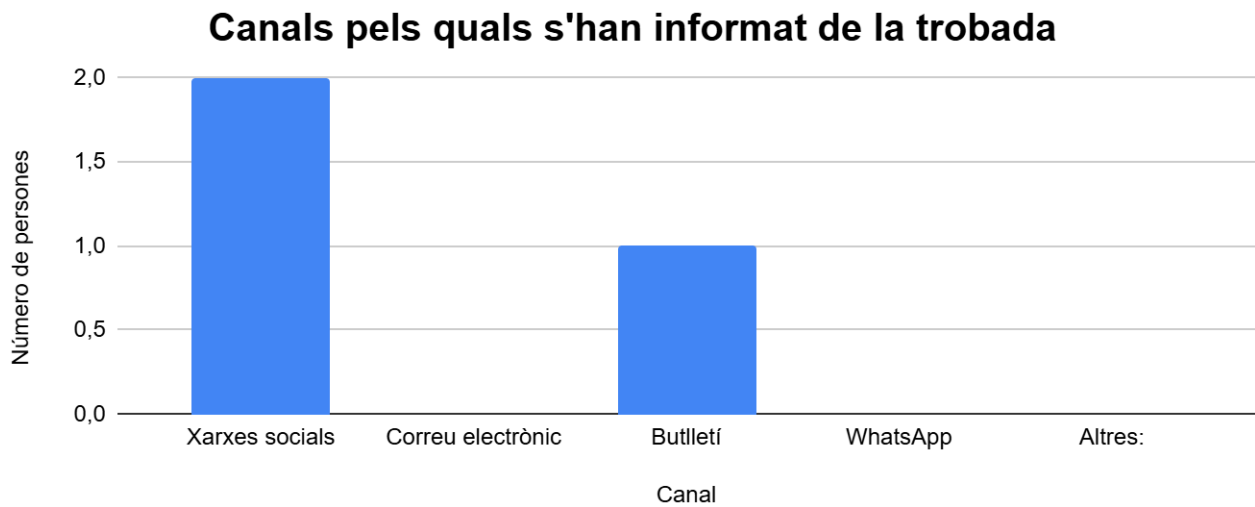
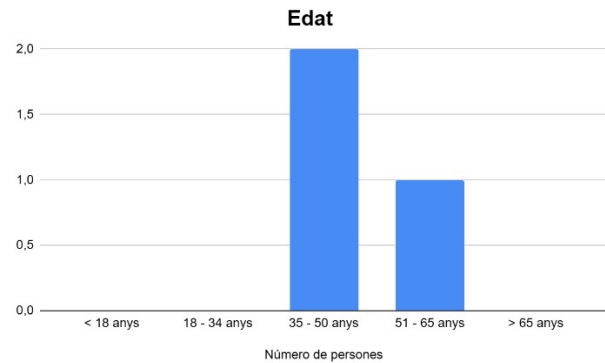
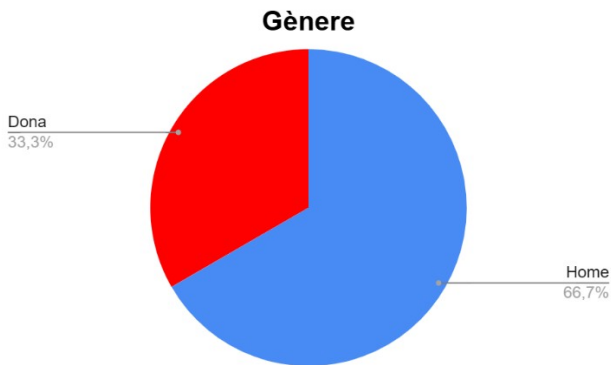


Accés a l'Ametlladera des
del passeig de la Riera.

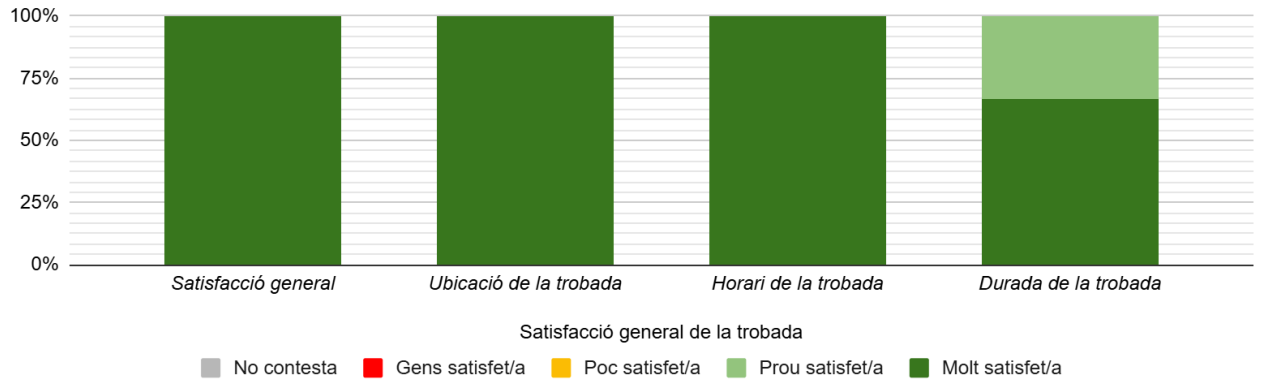
Font: Google Street View

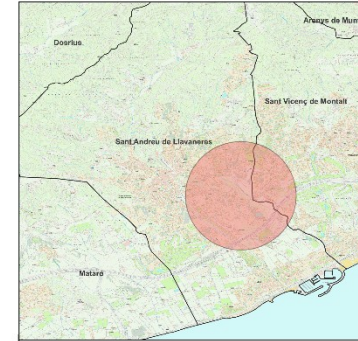
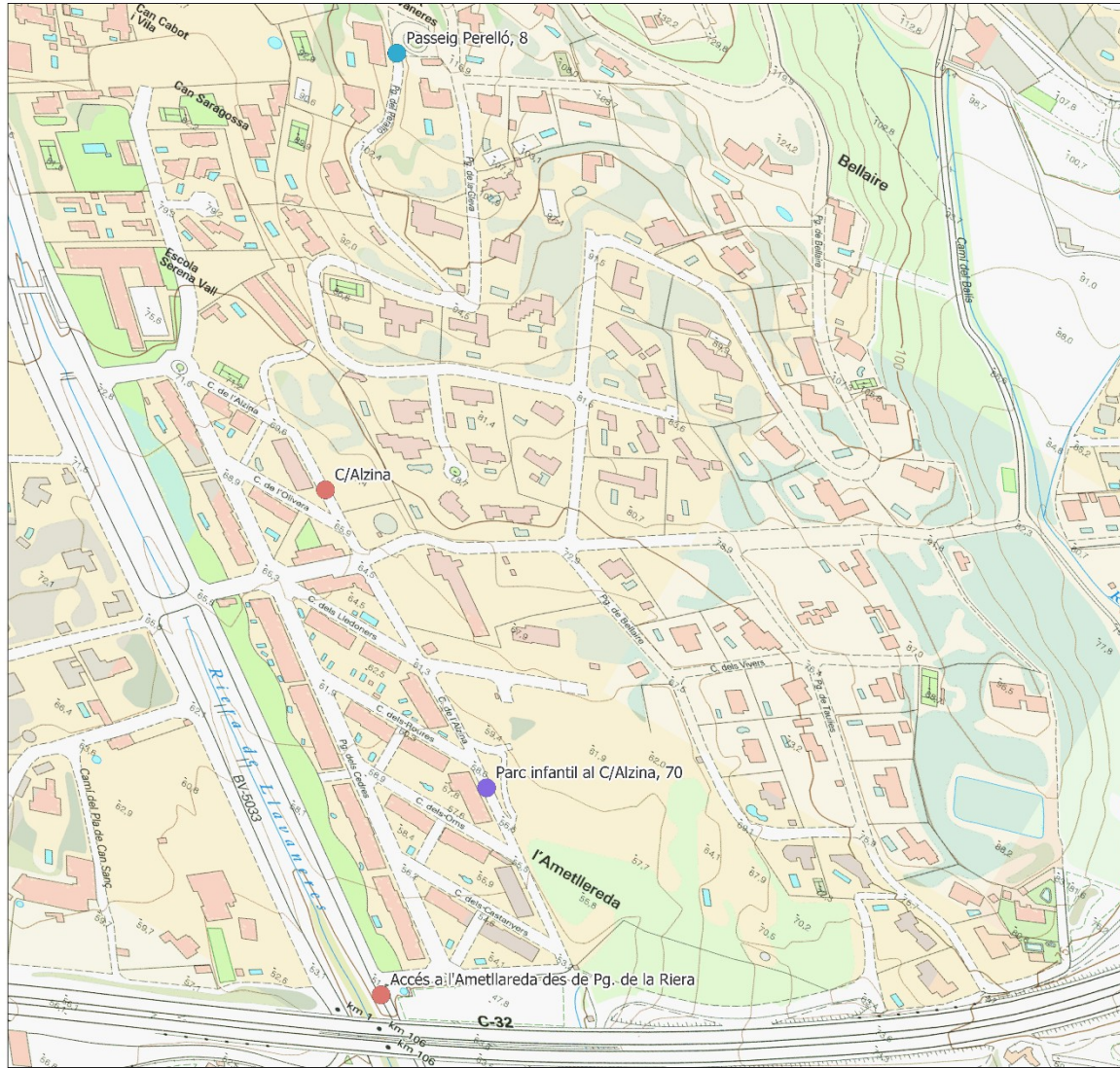
Valoració de les trobades per part de les persones assistents

En finalitzar les trobades, es va distribuir un full de valoració. S'hi demanava també el canal pel qual s'havien assabentat de la trobada, i també dades sobre el gènere i l'edat. A continuació es presenten els resultats obtinguts al barri de Bell-Aire i l'Ametllareda, on es van recollir **3 formularis** (un per torn). Destaca la satisfacció general amb les trobades, amb una majoria de persones que manifesten estar "molt satisfetes".



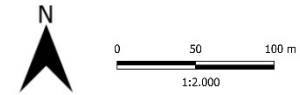
Satisfacció amb la trobada





Llegenda

- Espai públic i urbanisme
- Governació i civisme
- Mobilitat



**Punts esmentats durant la trobada
del barri de BELL-AIRE I
AMETLLAREDA**

Data: Octubre 2024

Projecte SOM DE BARRI
Sant Andreu de Llanerers

**Mapa dels punts
esmentats durant
la reunió**



Recull de fotos

