

## **Procés participatiu 'Som de Barri'**

### **Acta de la reunió d'Avall, Matas i Can Amat**

**Data:** 4 d'abril de 2024

**Lloc:** Via telefònica

**Assistents:** 3 persones (2 dones i 1 home)

**Relatoria:** Espai TReS · Territori i Responsabilitat Social

#### **Membres de l'equip de govern**

- **Carlos Sánchez Nicolau** - 1r Tinent d'alcalde. Portaveu titular. Regidor d'Urbanisme, Habitatge i Protocol.

#### **Balanç general de la trobada**

Atès que es va suspendre la trobada a la Sala de lectura del Casal de Llvaneres per motius aliens a l'organització, les tres propostes es van tractar per via telefònica, i van ser ateses pel regidor d'Urbanisme, Habitatge i Protocol, Carlos Sánchez. Una de les persones a ser atesa personalment l'endemà de la trobada prevista, a l'Ajuntament.

#### **Qüestions genèriques**

- **Quan s'inicien les noves obres dels 6 habitatges del projecte de can Guitart? I quina temporalització, permisos i període d'al·legacions s'ha previst?**

El regidor, en cita posterior a la data de la trobada de comú acord, trasllada informació de totes les reclamacions, amb explicacions del seguiment del manteniment del carrer, i l'evolució de les obres de Can Guitart.

- **Perquè l'Ajuntament no respon a les peticions que fa un veí amb entrada el dia 7 de febrer? Número 2024/1278.**

Se li comunica que es passarà a serveis tècnics amb caràcter d'urgència.

### Punts clau del barri

- **Enllumenat dels dos carrers: entre el carrer Empordà i la Selva, hi ha molt poca llum i fanals, per la qual cosa ens entren a robar al jardí.**

El regidor pren nota per traslladar les reclamacions als serveis tècnics municipals.



Situació del carrer de la Selva i el carrer Empordà

Font: Google Street View.  
Consulta abril 2024

- **El paviment de les voreres està en molt mal estat, salten i hi ha risc d'ensopegar.**

El regidor pren nota per traslladar les reclamacions als serveis tècnics municipals.



Asfalt del carrer Empordà, 21

Font: Google Street View.  
Consulta abril 2024

- **L'asfalt dels dos carrers està molt apedaçat i salta per les juntes cada cop que passen camions, sobretot darrerament que s'ha estat arreglant el dipòsit d'aigua del carrer la Selva.**

El regidor pren nota per traslladar les reclamacions als serveis tècnics municipals.



Asfalt del carrer de la Selva,  
12

*Font: Google Street View.  
Consulta abril 2024*

- **Reposició de pilons, il·luminació i voreres en mal estat del carrer Minerva.**

El Regidor informa que rep la reclamació i que la traslladarà a l'Alcalde, que és el responsable de mobilitat. Ambdues parts s'emplacen a una nova conversa telefònica, quan hi hagi més informació segura de quina actuació es pretén en l'esmentat carrer.



Carrer Minerva, 14

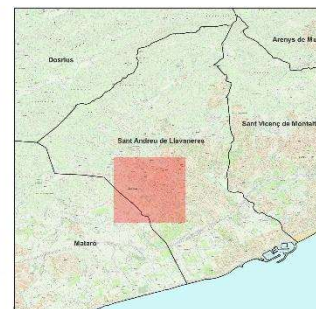
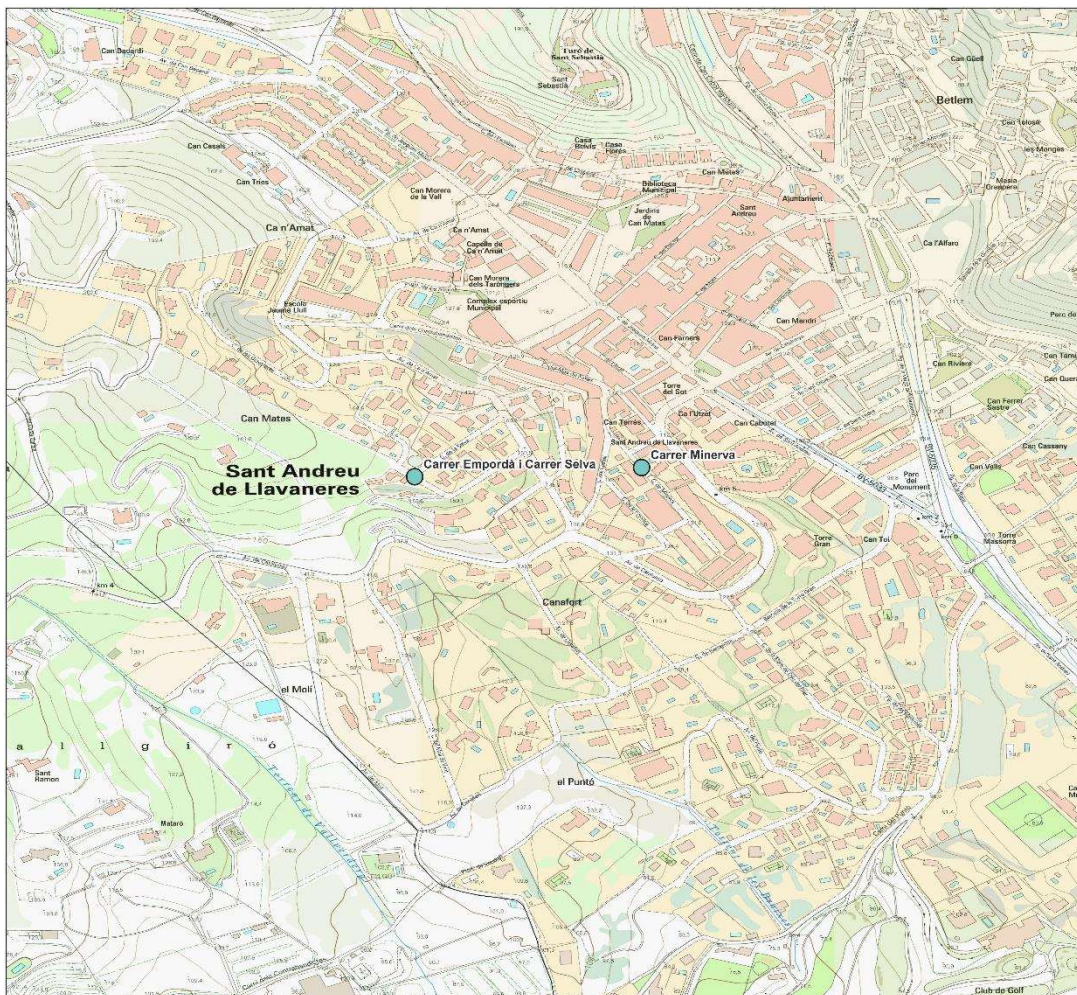
*Font: Google Street View.  
Consulta abril 2024*

### **Valoració de la trobada per part de les persones assistents**

En realitzar-se les trobades per via telefònica no s'han pogut recollir les valoracions de la trobada.



**Mapa dels punts esmentats durant la trobada**



**Llegenda**

 Espai públic i urbanisme



**Barri d' AVALL, MATAS I CAN AMAT**

Data: Abril 2024

Projecte SOM DE BARRI  
Sant Andreu de Llavaneres



Ajuntament de Sant Andreu de Llavaneres



ESPAI TRES  
Territori i Responsabilitat Social  
Espai TRES

**Recull de fotos**

