

Procés participatiu 'Som de Barri'

Acta de la reunió de Canafort – El Puntó

Data: 21 de març de 2024, de 18 a 20h

Lloc: Bar de la zona esportiva

Assistents: 6 persones (5 dones i 1 homes)

Relatoria: Espai TReS · Territori i Responsabilitat Social

Membres de l'equip de govern

- **Àlex Neira Marí** - Alcalde
- **Carlos Sánchez Nicolau** - 1r Tinent d'alcalde. Portaveu titular. Regidor d'Urbanisme, Habitatge i Protocol.
- **Josep Ruiz i Royo** - 5è Tinent d'alcalde. Portaveu titular. Regidor de Servei Municipal d'Aigües, Sostenibilitat, Parcs i Jardins i Obra Pública.

Balanç general de la trobada

La trobada va desenvolupar-se amb total normalitat, i els assistents van presentar una actitud constructiva a l'hora de discutir inquietuds i problemes amb cordialitat i proximitat. Una de les persones inscrites a la trobada no hi va assistir, però, en canvi, va assistir-hi una persona que no tenia cita prèvia. La trobada va començar a les 18 h i va acabar a les 19.15 h, i no es va produir cap incidència remarcable.

Qüestions genèriques

S'indica amb una xifra entre parèntesis (x) si alguna pregunta o sol·licitud va ser exposada per més d'una persona.

- **Quin és el Pla Urbanístic projectat en aquest sector? Quin és el projecte d'urbanització del barri? (3)**

S'explica que no hi ha cap procediment iniciat, encara. S'han enviat cartes als propietaris per informar que es començarà aquest pla urbanístic, i es farà una carta informativa explicant com anirà. Està en una fase molt incipient.

- **S'ha detectat un vehicle amb un ocupant que circula sovint pel veïnat, i que els veïns no tenen identificat, la qual cosa els genera inquietud.**

S'ha comunicat el cas a la policia local, que ha investigat i ha comprovat que no hi ha cap problema.

- **Quina és la taxa del clavegueram en el rebut de l'aigua?**

S'explica que la taxa de clavegueram ve d'una norma de caràcter supramunicipal (Generalitat de Catalunya).

- **Oferiment de donació de material antic al Museu municipal de Sant Andreu de Llavanes.**

S'agraeix l'oferiment i s'informa la veïna que el Museu es posarà en contacte amb ella.

Punts clau del barri

- **Quants kg de resta de jardineria es poden dur a la deixalleria?**

Es respon que malgrat que abans el límit eren 500 kg a l'any, enguany ha augmentat a 1.000 kg a l'any.



Deixalleria Municipal de Sant Andreu de Llavanes

Font: Google Street View.
Consulta abril 2024

- **Hi ha un pi del veí en perill de caure sobre casa meva, ja ens va caure una palmera, què puc fer?**

L'Ajuntament enviarà un requeriment al propietari, ja que el pi es troba en una finca privada.

- **A l'avinguda del Puntó hi ha un forat a l'asfalt.**

Arran de la reunió, ja s'ha arreglat.



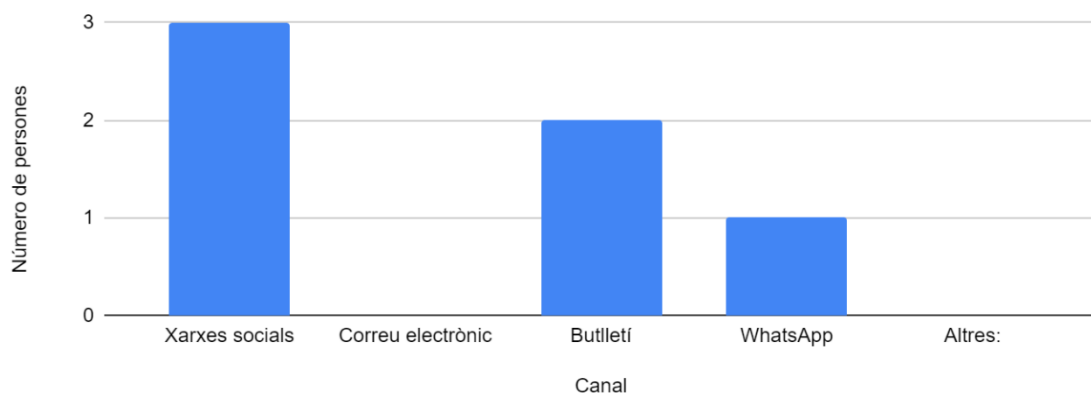
Forats al paviment de l'avinguda del Puntó, 14

Font: Google Street View.
Consulta abril 2024
La imatge és d'abans la trobada

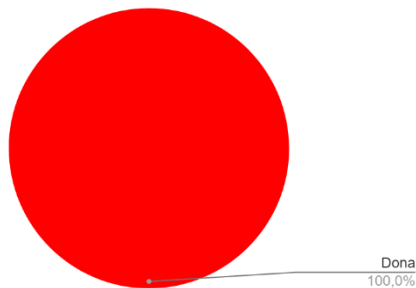
Valoració de les trobades per part de les persones assistents

En finalitzar les trobades, es va distribuir un full de valoració. S'hi demanava també el canal pel qual s'havien assabentat de la trobada, i també dades sobre el gènere i l'edat. A continuació es presenten els resultats obtinguts al barri de Canafort – El Puntó, on es van recollir **4 formularis** (un per torn). Destaca la satisfacció general amb les trobades, amb una majoria de persones que manifesten estar “molt satisfetes”. Tot i això, aquesta satisfacció no es correspon amb la durada de la trobada.

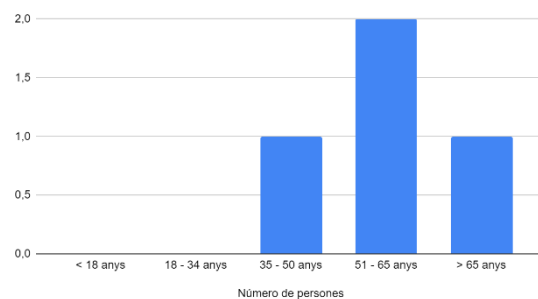
Canals pels quals s'han informat de la trobada



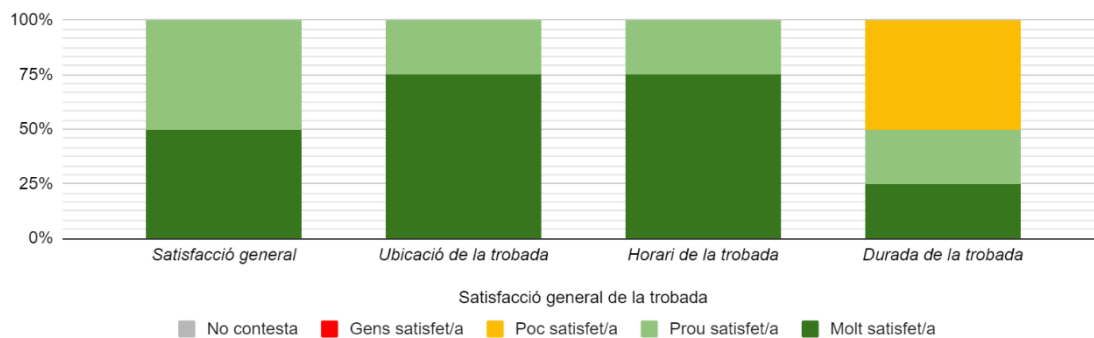
Gènere



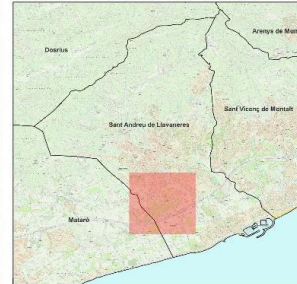
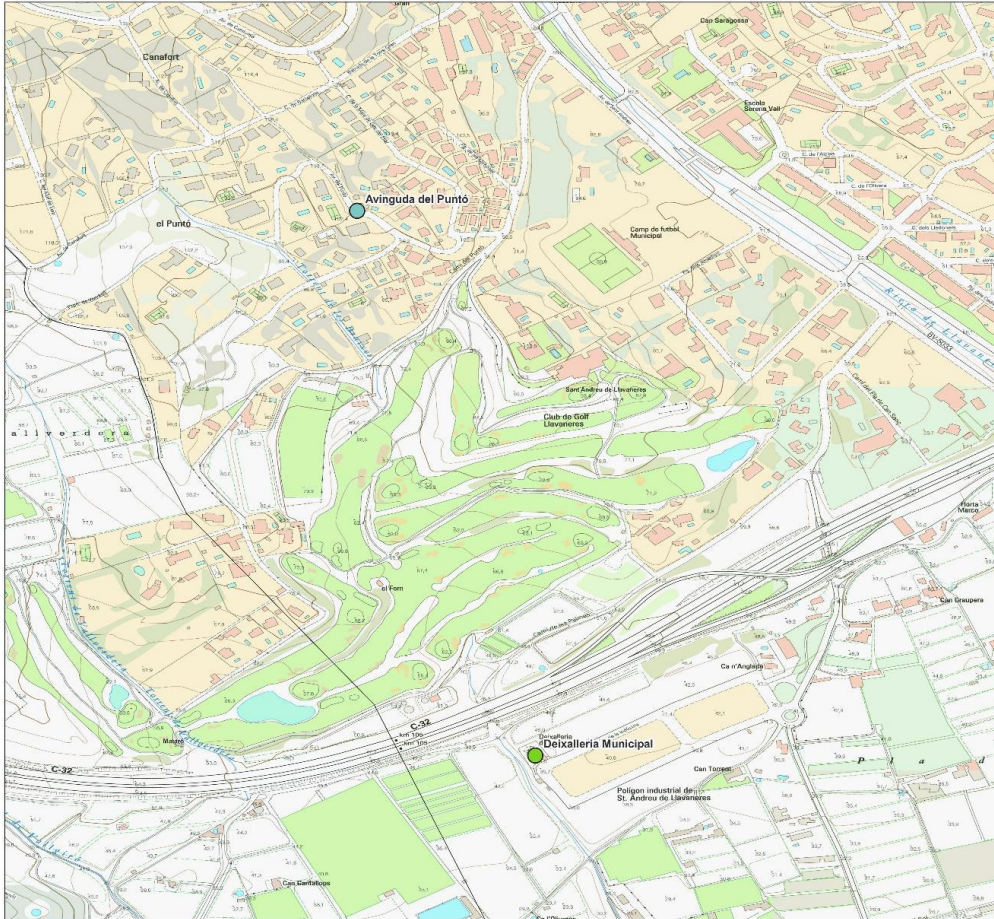
Edat



Satisfacció amb la trobada



Mapa dels punts esmentats durant les trobades



- Llegenda**
- Espai públic i urbanisme
 - Medi ambient



Barri de CANAFORT- EL PUNTÓ

Data: Abril 2024

Projecte SOM DE BARRI
Sant Andreu de Llobeneres

Recull de fotos

