

MEMÒRIA 2023





CANVI

La regidoria de Promoció Econòmica, Empresa, Comerç, Turisme i Consum presenta aquesta memòria del 2023 i en destaca el canvi de prioritats de la regidoria a causa del nou govern municipal format a partir de les eleccions generals.

Les podem resumir en 3 àrees de treball que tot just s'han començat a desenvolupar:

1

Aposta decidida per la **sostenibilitat** i la **reducció de la petjada de carboni**, progressivament i en totes les accions de la regidoria.

2

Impulsar la promoció dels productes autòctons amb el desenvolupament d'un projecte local de **valorització del sector agroalimentari**.

3

Revisió **convenis i normatives** de la regidoria i reorganització de les **ocupacions de via pública**.

1- REACTIVACIÓ ECONÒMICA

El pla de reactivació econòmica de Sant Andreu de Lllaneres s'ha presentat en 2 reunions:

27 de febrer de 2023

Presentació als membres del **Consell d'Empresa, Comerç, Turisme i Consum**. Es convida els membres del Consell a revisar el document i proposar la creació de comissions de treball concretes per desenvolupar i fer seguiment del pla.

30 de gener de 2023

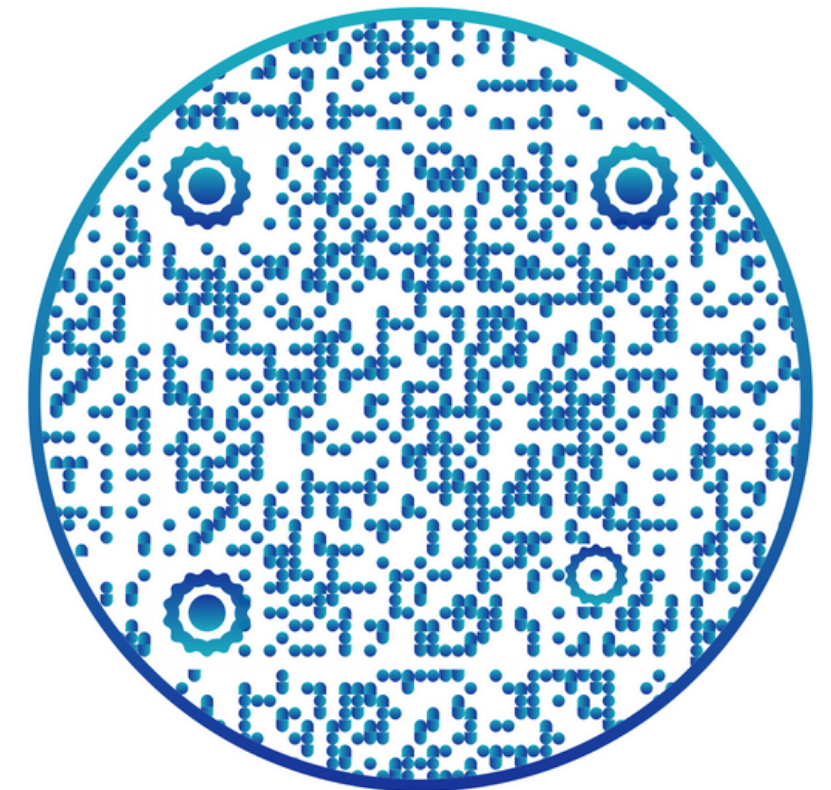
Presentació a tot els establiments assistents a la **reunió de comerç** en la que també es va fer valoració del 2022 i es va presentar el pla d'accions 2023.



Consulta la presentació del pla:



Consulta el document sencer del pla:



2- FIRES LOCALS



FESTA DEL PÈSOL

Data: 14 al 17 d'abril

Lloc: pg. de l'1 d'Octubre

Total expositors: 31

Núm. activitats al programa: 8

Restaurants participants a degustació: 8

Degustacions consumides: 520

Restaurants participants a Mostra gastronòmica: 12

Contes, receptes, gorres i davantals: 1.498

Cost: 37.521,22 €

Ingressos: 2.398,00 €



FIRES DE LA MINERVA

Data: 14 al 18 de juliol

Lloc: pg. de l'1 d'Octubre Minerva Gastronomia i pg.

Jaume Brutau Minerva Atraccions

Total expositors: 36

Atraccions autoritzades: 27

Parades alimentació participants: 9

Cost: 10.677,56 €

Ingressos: 12.659,84 €



FESTA DE LA COCA

Data: 18 i 19 de novembre

Lloc: parc de Ca l'Alfaro

Total expositors: 46

Núm. activitats al programa: 19

Restaurants participants a Mostra gastronòmica: 8

Cost: 25.753,56 €

Ingressos: 2.477,00 €

3- COMERÇ I SERVEIS

REUNIONS AMB EL SECTOR COMERCIAL I DE SERVEIS:



30 de gener a les 9 h del matí
4 assistents



9 d'octubre a les 20.30 h
14 assistents

3- COMERÇ I SERVEIS

REUNIONS AMB EL SECTOR COMERCIAL I DE SERVEIS:



30 de gener a les 9 h del matí
4 assistents



9 d'octubre a les 20.30 h
14 assistents

3- COMERÇ I SERVEIS

VISUALITZACIÓ COMERCIAL



10 banderoles noves, 2 recol.locades
Cost: 2.445,41 €



35 participants decoració de primavera
Cost: 4.301,55 €



40 jardineres als carrers comercials
Cost: 6.182,00 €

3- COMERÇ I SERVEIS

DINAMITZACIÓ COMERCIAL



REFORÇ ESCOLAR
SANT ANDREU DE LLAVENERES

Idiomes i Reforç
Colors
SABER CREATIVITAT PERSONALITAT

IDIOMES I REFORÇ ESCOLAR DE PRIMÀRIA A BATXILLERAT

Pg. Joaquim Matas, 11
Tel. 937 952 073 - 665 950 739
Horari:
de dilluns a divendres
de 10 a 19 h
info@colorsscp.com
@colorsscp



BORHAUS
ACADEMY

REPÀS I ORIENTACIÓ ACADÈMICA ESO I BATXILLERAT

c. de Munt, 49 - Galeries
Tel. 653 821 126
Horari:
de dilluns a divendres
de 15.30 a 21.30 h
borhausacademy@gmail.com
@borhausacademy



Boston School
British & American Institute

ANGLÈS A TOTS NIVELLS, PRESENCIAL I EN LÍNIA

C. Sant Joan, 11
Tel. 937 927 963
WhatsApp: 684 071 011
Horari:
de dilluns a divendres
de 10 a 12 i de 16 a 20 h
llavaneres@bostonschool.es
www.bostonschool.es
@boston.school



Kids&Us.
school of english
Llavaneres

ANGLÈS A PARTIR D'1 ANY, GRUPS REDUÏTS

Av. Catalunya, 38 local 2
Tel. 686 254 651
Horari:
de dilluns a divendres
d'11 a 13 i
de 16.30 a 19.30 h
llavaneres@kidsandus.es
www.kidsandus.es
@kidsandus_llavaneres



Llavaneres
Compartim privilegi



Ajuntament de Sant Andreu de Llaveneres



PROMOCIÓ
més llavaneres

CARTELL REFORÇ ESCOLAR



CONCURS I PARADES LLAVAWEEEN



CAMPANYA NADAL

4- GRUPS DE WHATSAPP

2 grups de comunicació i relació amb les empreses amb 84 participants actuals:



74 participants, unidireccional



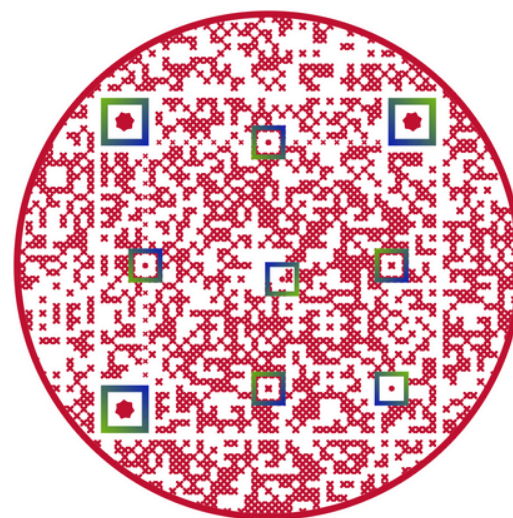
10 participants, bidireccional

5- LES 3 VILES

- 1 **En marxa** el conveni 3 viles:
- **7 accions** a treballar el 2023
 - **Reunions** comissió coordinació: 25
 - Reunions comissió seguiment i avaluació: 3
 - Reunió amb Diputada Comerç i Consum

- 3 **Creació OMIC 3 viles:**
- Finançament **Diputació**
 - **164 visites**
 - Fullet difusió servei
 - 5.500 exemplars flyer
 - Repartiment a les cases
 - Exposició Consum abril a Sant Andreu de Llavaneres

- 2 **Pla turístic de les 3 viles:**
- **Presentació a Consell** Empresa, Comerç, Turisme i Consum el 27 de febrer
 - **Presentació en acte públic** el 30 de març a AB Boutique Hotel
 - QR **document presentació**:



5- LES 3 VILES

4 Difusió conjunta del Forma't:

- Impressió de flyers i difusió per xxss
- 22 activitats a Sant Andreu de Lllavaneres
- 19 activitats a Sant Vicenç de Montalt

5 Difusió del flyer conjunt de les rutes municipals gamificades

- 1000 exemplars en català
- 500 exemplars en castellà
- 500 exemplars en anglès
- 500 exemplars en francès

Connexions a la ruta de Lllavaneres durant el 2023: 48

6 Ruta selfie:

- **Confecció mapa 9 punts selfie** ja instal·lats als municipis, en català i castellà
- Lllavaneres te 2 pals a Can Caralt i Pins Mar, falta instal·lar 3 restants



7 Projecte Passeig al passat de Les 3 viles::

- 3a fase projecte
- Finançament **Diputació**
- Traducció i impressió **650 fullets en anglès**
- **Landing page** Les 3 viles amb informació de la ruta disponible en 3 idiomes
- Producció **cartell i aplicacions per a xarxes socials**

8 Projecte "Les 3 viles: territori emprenedor de l'economia social i solidària:

- 19/10 **Taula rodona** sobre ESS en àmbits d'habitatge, energia, mobilitat i finances ètiques
- 19/11 a 1/12 **Exposició** "Les persones a l'objectiu: una lluita per la transformació" a la Biblioteca Font i Daniel

CONSELLS I COMISSIONS



6-CONSELL MUNICIPAL D'EMPRESA, COMERÇ, TURISME I CONSUM

Data: 27 de febrer

Lloc: Ca l'Alfaro

Total assistents: 11



7.1)- COMISSIÓ DE SEGUIMENT DE LA MARCA DE GARANTIA PÈSOL DE LLAVANERES

Data: 30 de gener

Lloc: Ca l'Alfaro

Total assistents: 11



7.2)- COMISSIÓ DE SEGUIMENT DE LA MARCA DE GARANTIA COCA DE LLAVANERES

Data: 30 de gener

Lloc: Ca l'Alfaro

Total assistents: 11

8- GESTIÓ DE RODATGES

PROMOCIÓ DE RODATGES AMB
MARESME FILM COMISSION

Sol·licituts tramitades: 16

Dies rodatge: 23

Localitzacions particulars: 11

Localitzacions exteriors: 5

Tipologia

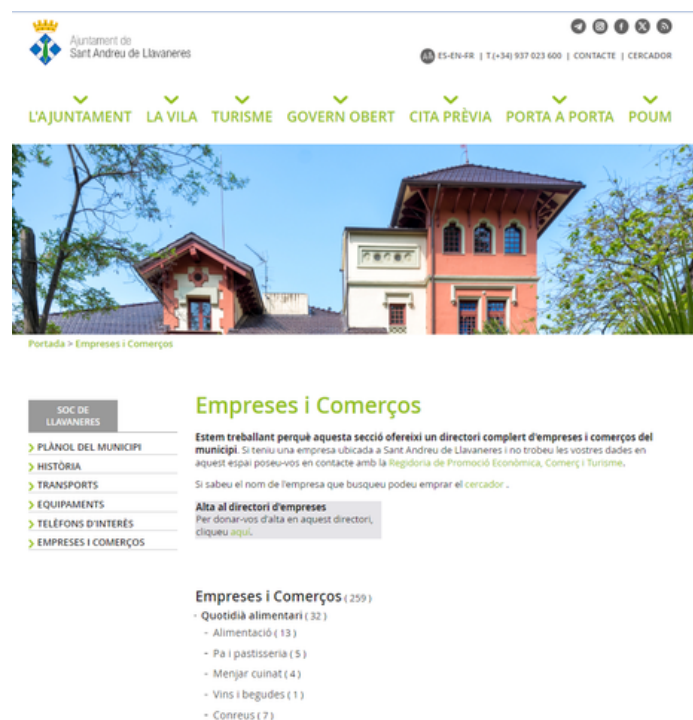
Series: 6

Espots publicitaris: 10

Total ingressos per taxa: 14.737,60 €



EMPRESA



9- BBDD EMPRESSES

Altes base de dades: 9
Baixa base de dades: 2
Actualització de dades: 62
Emailing d'actualització de dades: 3
Emailings generals: 26



10- FORMA'T EMPRESA

5 formacions realitzades

- Inscripcions: 83
- Assistents: 39
- Cost total: 2.942,50 €



11- INFORMACIÓ EMPRESSES

- Serveis d'informació prestats a emprenedors i/o empreses durant 2023: 19
- Producció i difusió flyer informatiu amb regidoria Ocupació.



12- CUEME

- Projecte cultura emprenedora a l'escola
- Col.laboració Diputació-CCM-Escola-Ajuntament
- Alumnes 5'e Escola Jaume Llull
- 2 projectes creats
- Parada a mercat 24/5

TURISME



13- CAMPANYA HUT

- 30/1 Reunió informativa amb HUT
- Creació i difusió flyer informatiu nova normativa HUT's
- Difusió cartell informatiu sostenibilitat i ús conscient i cívic espai públic
- Actualització de dades de 126 establiments
- Cost: 2.141,70 €, finançat Diba



14- INFORMACIÓ TURÍSTICA

- Obertura OIT 1/4 a 31/8 de 10 a 14 h
- Dies obertura: dimecres a diumenge
- Visitants atesos informació turística: 147
- Visitants atesos per altra informació no turística: 80
- Cost: 8.595,84 €



15-ADHESIÓ A XARXA OFICINES

- Adhesió de l'Oficina de Turisme a la Xarxa d'Oficines de Catalunya
- Participació en les reunions tècniques mensuals de la Xarxa del Servei d'Informació i Difusió Turística de la Direcció General de Turisme de la Generalitat de Catalunya



16-RUTA MODERNISTA

- Difusió díptics ruta modernista en català, castellà, anglès i francès
- Producció ruta modernista audiosignada.
- Publicació ruta a web Nataura Local
- Visites guiades realitzades: 11
- Total assistents: 176
- Cost total: 5.621,66 €

17- CONSORCI TURISME



Punt d'Informació
Turística

PIT

- Manteniment del Punt d'Informació Turística (PIT) a OAC-Ca l'Alfaro
- Impuls i seguiment dels PIT del municipi: CN Balís, Can Masriera i Museu-Arxiu.



TURISME GASTRONÒMIC

- Participació tècnica en Comissió Turisme Gastronòmic.
- Recollida i tramesa informació restaurants per a les Jornades Gastronòmiques del Pèsol del Maresme. Restaurants participants:



RENOVACIÓ BIOSPHERE

- Recollida i gestió d'informació renovació 2022 del Compromís per a la sostenibilitat turística
- Certificades 3 platges i l'Oficina de Turisme.
- Regidories consultades: 6
- Preguntes gestionades: 179
- Reunions amb consultora: 3



PARTICIPACIÓ

- Participació política en comissions temàtiques, junta general i comissió permanent
- Participació tècnica en reunions, tallers i comissions tècniques
- Facilitar informació turística del municipi durant tot l'any. Total informacions enviades: 45

18-SUBVENCIONS

Sol·licitud i justificació de subvencions per als projectes de la regidoria:

- Sol·licituds presentades: 11
- Subvencions atorgades: 7
- Import obtingut 2023: 35.084,00 €

Justificació de les subvencions de 2022:

- Justificacions tramitades: 8
- Import atorgat 2022: 25.999,19 €
- Import justificat: 85.668,68 €*

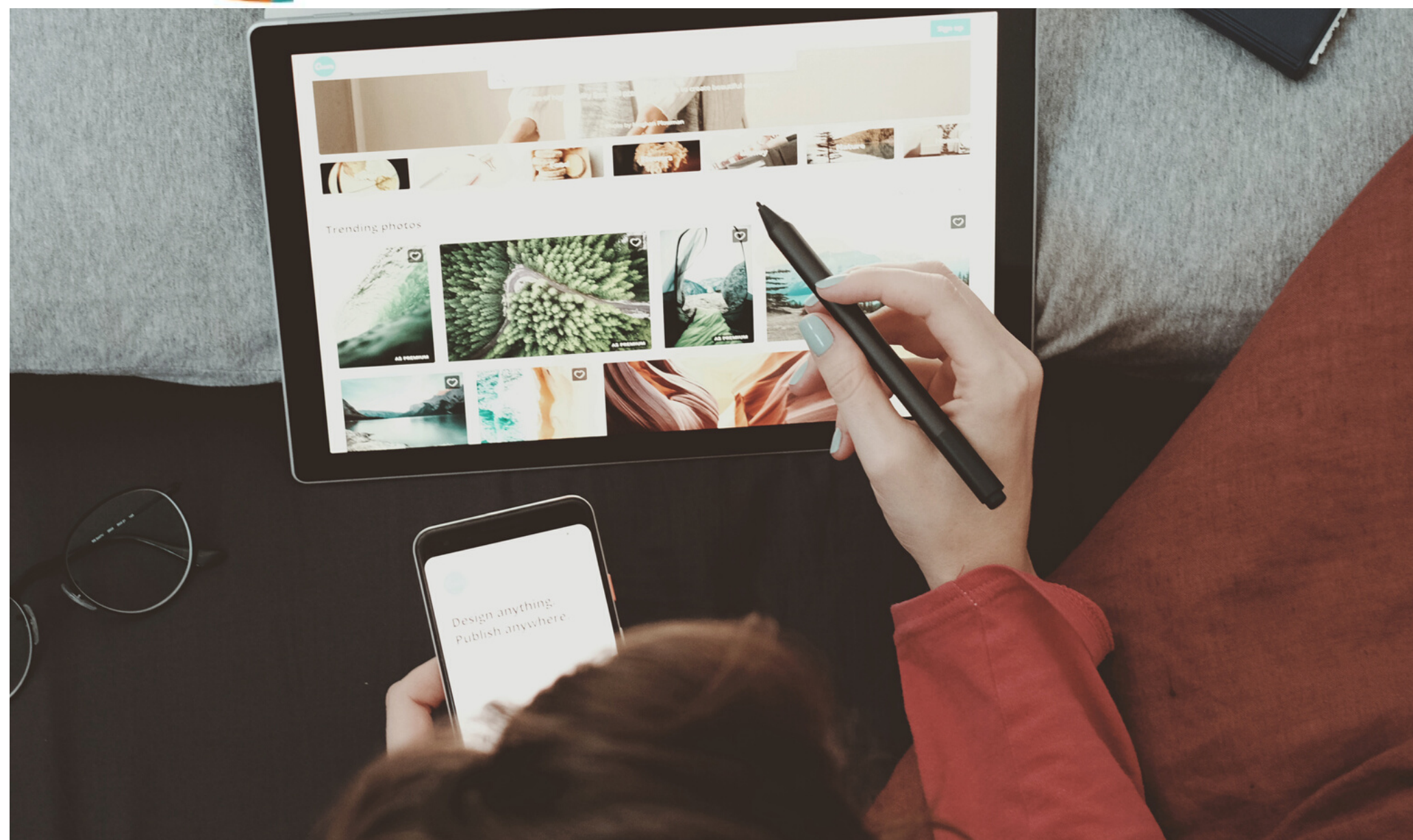
*54.247,49 € pertanyen al projecte Treball, Talent i Tecnologia 2020-2021 que s'ha justificat en col·laboració amb els tècnics de la regidoria d'Ocupació i els de Sant Vicenç de Montalt i Caldes d'Estrac.

Finançament íntegre Diputació de Barcelona.



TREBALL, TALENT I TECNOLOGIA

.....
+ Tecnologia + Futur



CONVENIS

Convenis de col.laboració amb altres institucions i administracions públiques per a millora dels serveis que ofereix la regidoria.



19- CONVENI REEMPRESA

Conveni de col.laboració amb el Tecnocampus Mataró per a la prestació de serveis de reempresa. Atenció de persones reemprenedores i empreses cedents i acompanyament en el procés de compra-venda de l'empresa.

- Usuaris atesos 2023: 3



20- CONVENI COOP.MARESME

Reactivació dels punts d'atenció al cooperativisme mitjançant el conveni amb Coop. Maresme per a l'assessorament i desenvolupament d'accions en el marc de l'Economia social i Solidària (ESS).

21- COWORKING LLAVANERES

- **Millora** de l'espai amb:
 - Compra d'una **pantalla** per a projecció de presentacions o visualització de vídeos d'empresa.
 - Col·locació de **vinils** senyalitzant els despatxos.
 - **Decoració** de l'entrada de la planta d'accés.
- Producció 5.500 **flyers** repartits casa per casa.
- Dades **ocupació** espais:
 - Usuaris potencials informats: 15
 - Altes: 2
 - Baixes: 2
 - **Usuaris actuals: 3**



22- MERCAT

- **Manteniment i gestions** amb:
 - Renovació llicència per caducitat: 1
 - Expedients per impagament tramitats: 2
 - Expedients per impagament resolts: 1
 - Altes: 2
 - Baixes: 1
 - Traspàs: 1
 - Decrets tramitats: 5
 - Actualment en tràmit creació llista espera nova. Termini finalitza el 23/2.
 - Parades disponibles: 8
- Dades **ocupació** :
 - Parades **actives**: 8
 - Ingres total: 7.592,00 €



23- PROMOCIÓ PRODUCTES LOCALS

Les marques de garantia del Pèsol garrofal i la Coca de Llavaneres són un puntal de la gastronomia local. Aquestes marques s'acompanyen amb la marca Producte de Llavaneres i totes elles s'han promocionat aquest any amb l'etiqueta corresponent, els concursos i la participació a la Fira de Calella.



MARCA PÈSOL DE LLAVANERES

- Marca de garantia
- Empreses acreditades: 5
 - Horta Marcó
 - Horta Graupera
 - Horta Amat
 - Horta Pera Vivan
 - Horta Rabassa
- Etiquetes repartides: 600



MARCA COCA DE LLAVANERES

- Marca de garantia
- Controls realitzats: 1
- Empreses acreditades: 5
 - Pastisseria Sala
 - Pastisseria Llavaneres
 - Restaurant Can Jaume
 - Restaurant Pins Mar
 - Àlex Restaurant
- Etiquetes repartides: 20.500



MARCA PRODUCTE LLAVANERES

- Marca comercial
- Empreses acreditades: 23
- Etiquetes repartides: 600

23- PROMOCIÓ PRODUCTES LOCALS



CONCURS LLAVAMASTERXEF

Participants: 9
Premis atorgats: 3
Valor total: 300,00 €



Le gusta a ajllavaneres y 21 personas más
joseluis.martinbelio bolet rar per participar al concurs de l'@aillavaneres : lvsurus cruciatus. ·#BoletsLlavaneres23

CONCURS DE BOLETS

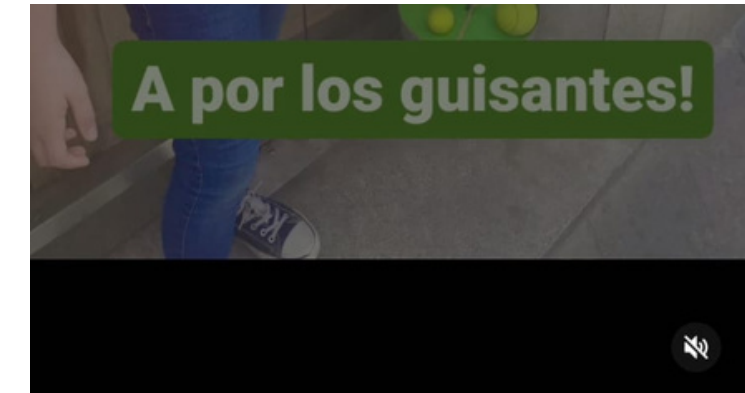
Participants: 5
Premis atorgats: 2
Valor total: 200,00 €



Le gusta a ajllavaneres y 41 personas más
annapeidro #CocaLlavaneres23
Ver los 4 comentarios
ajllavaneres Moltes gràcies! 🍌🍌🍌🍌❤️

CONCURS "MENJA COCA I PENJA LA TEVA FOTOGRAFIA A INSTAGRAM"

Participants: 2
Premis atorgats: 1
Valor premi: 100,00 €



Le gusta a ajllavaneres y 13 personas más
aranchayelena A POR LA PERLA VERDE. Cuenta la leyenda que el primer plato de verduras que comí fue un puré de guisantes y hasta el día de hoy, aunque ahora, enteros con jamón y butifarra negra.
Tenemos la gran suerte de vivir en el pueblo donde hay más huertos que cultivan el guisante garrofal, un tipo de guisante que según los expertos es de una gran calidad. Os invitamos a que lo probéis, si lo compráis, no olvidéis de pedir que sea guisante garrofal y si vais algún restaurante de la zona pedid que os hagan los guisantes "refritos".

CONCURS "T'HI JUGUES UN PÈSOL?"

Participants: 0
Premis atorgats: desert

23- PROMOCIÓ PRODUCTES LOCALS

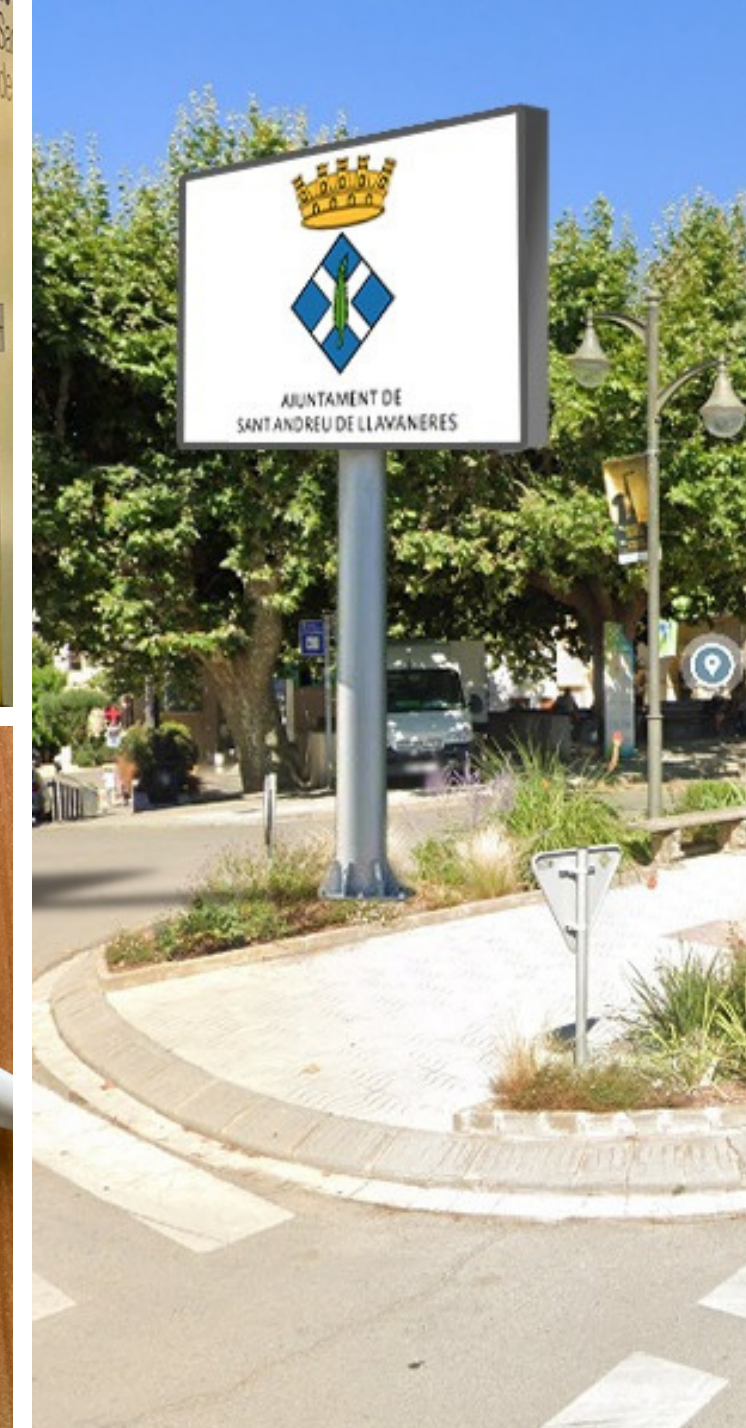
Participació a la 42a Fira de Calella i
l'Alt Maresme amb el Pèsol i la Coca

- 22 a 24 de setembre, matí i tarda
- 1 estand
- Productes representats: Pèsol, Coca i fires i rutes turístiques
- Activitats:
 - Taller elaboració Coca Llavaneres
 - Concert Escola Municipal Música
- Cost total: 1.507,00 €



24-ALTRES

- Tramitació autoritzacions **venda de roses i llibres Sant Jordi** 23/04
- Tramitació 3 parades **Llavaween** 31/10
- Tramitació **xurreria** 10/11/23 a 14/04/24
- Tramitació **parada de castanyes** 9/10 a 1/12
- Tramitació **parada per presentació equips de futbol** locals el 29/11 al parc de Ca l'Alfaro
- Participació en **jornades informatives**
- Participació en grup d'interrelació de l'activitat comercial - **GIPAC** de la Diputació de Barcelona
- Participació en reunió al per a personal tècnic de Promoció Econòmica al **Consell Comarcal del Maresme** el 31 de maig sobre conveni serveis
- Acollida i seguiment d'una **estudiant en pràctiques**
- Seguiment del projecte de compra i instal·lació de **2 pantalles i 1 tòtem digital** per informació del municipi compromès el 2022. Preparació primers anuncis per a emetre en aquestes.
- Marxandatge: producció de **300 bolígrafs** amb el logo de la regidoria





CAP ON ANEM?

PAM 2024 - 2027

5 línies estratègiques:

1

Desenvolupament
comercial

2

Desenvolupament
turístic

3

Desenvolupament
empresarial

4

Desenvolupament
producció autòctona

5

Desenvolupament
professional

1. Desenvolupament territorial

Objectiu	Diversificar l'economia local						
Programa	Desenvolupament comercial		Desenvolupament turístic	Desenvolupament empresarial		Desenvolupament producció autòctona	
Objectius	Augmentar consumidors locals	Augmentar consumidors forans	Posar en valor els actius del municipi	Contribuir al treball en xarxa i a la coneixença mútua	Atraure noves activitats productives	Reforçar la singularitat del pèsol i de la coca de Llavaneres	Posar en valor el sector agrari local
Projectes	Realització d'una campanya comerç per evidenciar la qualitat del comerç i dels seus productes	Donar continuïtat a accions firals singulars amb capacitat de vertebrar sud-nord del municipi	Potenciació dels productes autòctons com a elements diferenciadors	Xarxa local d'empreses	Assistència tècnica per a generar projectes empresarials (àmbit social atenció persones i turisme)	Assistència per a la DO pèsol de Llavaneres	Impuls de banc de terres i espais de test agraris
	Teixir una xarxa de comerç forta i participativa	Comunicació als visitants forans de l'oferta comercial i gastronòmica	Desplegament del pla de màrqueting turístic del municipi	Creació d'un nou centre de serveis a les empreses, viver i allotjament empresarial		Assistència per a la IGP coca de Llavaneres	Premis PITA i Rural Apps
	Impuls del mercat setmanal i adaptar-lo a les necessitats actuals		Posicionament com a destinació de turisme de qualitat	Continuïtat al projecte TTT		Circuits curts de distribució	
	Digitalització i sostenibilitat			Organització d'espais de trobada i de debat empresarial			
	Aparcament Stop and Go			Transferència universitat-empresa			

MOLTES GRÀCIES.